

HD/4Kインテグレートドカメラ
インターフェース仕様書

AW-UR100
2023/9/1

パナソニックコネクト株式会社

■目次

| | |
|-------------|-----|
| 1. はじめに | …3 |
| 2. 概要 | …4 |
| 3. コマンドタイプ | …5 |
| 4. 通信方式 | …6 |
| 5. 更新通知 | …8 |
| 6. 特殊シーケンス | …13 |
| 7. エラー返信 | …19 |
| 8. メニュー対応表 | …21 |
| 9. コマンド仕様一覧 | …26 |

1.はじめに

本書は、カメラをIP通信またはシリアル通信で操作する際の外部インターフェース仕様書です。

本書は全機種共通の外部インターフェース仕様、AW-UR100における外部インターフェース仕様、コマンド対応機種一覧から構成しています。

2.概要

本書の概要は以下となります。

①外部インターフェース概要

パン、チルトやホワイトバランス調整等の制御を行うことができます。
また、ゲイン等のカメラ情報を問合せにより取得できます。
カメラとは、TCPの上位プロトコルであるHTTPで各種機能进行操作します。
詳細は、3～4章を参照してください。

②カメラ情報の更新通知

別の端末で変更したゲイン等の値が、自端末に通知されてカメラ情報を取得することができます。
1台のカメラを複数の端末で制御しているときに有用で、更新通知を受信できるように設定しておく、他の端末で変更された情報を取得することができます。
詳細は、5章を参照してください。

③カメラ情報一括取得

カメラ情報を一括で取得することができます。1つずつカメラ情報を問い合わせる必要がないため、起動時など一度にカメラ情報が必要な場合に有用です。
詳細は、6章を参照してください。

④エラー返信

上記①のコマンドによりエラーが発生した場合やAWBの結果がエラーであった場合に、ER1～ER3のエラーを返信します。
詳細は、7章を参照してください。

⑤メニュー一覧とコマンド対応表

AW-UR100のメニュー一覧と各メニュー項目に関連するコマンドをまとめた表です
詳細は、8章を参照してください。

⑥制御・問合せコマンド

AW-UR100で採用されているコマンドの仕様を記載しています。
詳細は、9章を参照してください。

3.コマンドタイプ

外部インターフェースコマンドには、回転台コマンドとカメラコマンドという2種類のフォーマットのコマンドが存在します。

3-1.回転台コマンド

Pan/Tiltなどの主に回転台部を制御するインターフェースです。

#(0x23)で始まり、[CR](0x0d)で終了します。

例)Pan停止コマンド

```
# P 5 0 [CR]
0x23 0x50 0x35 0x30 0x0D
```

※IP通信の場合は[CR]は不要です

9章:コマンド仕様一覧のCommand Typeがptzとなっているコマンドが回転台コマンドです

3-2.カメラコマンド

カメラのレンズ制御や映像調整などに関するインターフェースです。

[STX](0x02)で始まり、[ETX](0x03)で終了します。カメラコマンドの場合は[Data]の前に":"が必要です。

例)Auto Focus設定

```
[STX] O A F : 1 [ETX]
0x02 0x4F 0x41 0x46 0x3A 0x31 0x03
```

※IP通信の場合は[STX][ETX]は不要です

4.通信方式

シリアル通信、IP通信それぞれでカメラを制御することが可能です。

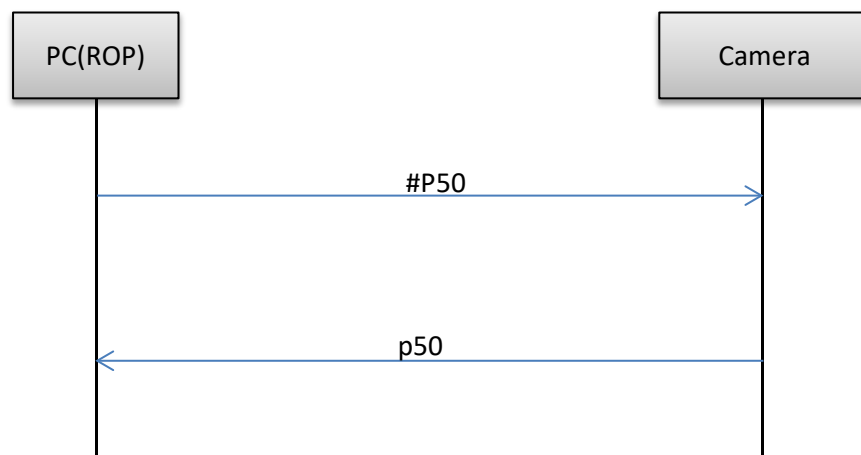
4-1.シリアル通信

RS422で通信を行います。通信仕様は下記のとおりです。

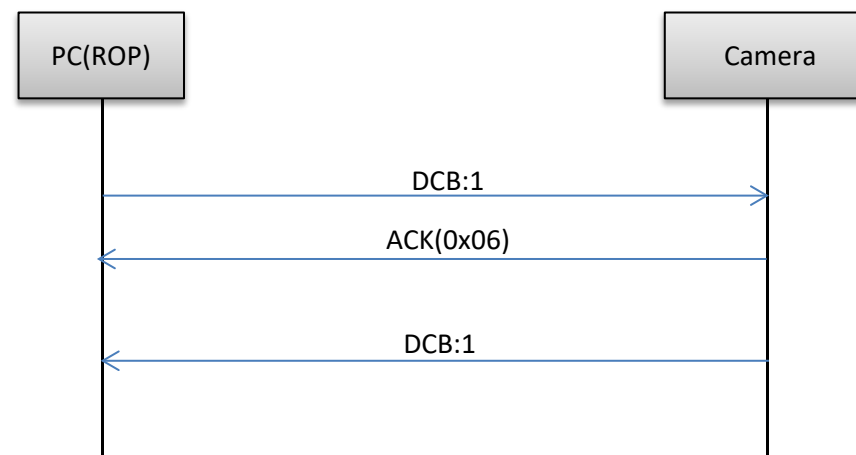
| | |
|---------------------|-------------|
| Method | Half Duplex |
| Communication Speed | 9600bps |
| Data bit | 8bit |
| Stop bit | 1bit |
| Parity | None |
| Flow control | None |

▼シリアル通信シーケンス

回転台コマンドの場合



カメラコマンドの場合



【制限事項】

1. 制御コマンドを使用する場合、コマンドとコマンドの送信間隔は、40ms空けて送信してください。
2. 他設定などの条件によっては、効果が反映されない設定（※排他制御条件は8章:メニュー対応表を参照してください）があります。
3. 設定を変更するコマンドは、変更が必要なタイミングで送信してください（定期的に送信しないでください）。

4-2.IP通信

回転台コマンドの場合

▼送信フォーマット

http://[IP Address]/cgi-bin/aw_ptz?cmd=[コマンド]&res=[Type]

※IP Address・・・接続先カメラのIPアドレス

※コマンド・・・ 9章:コマンド仕様一覧の表の「コマンド」欄の内容

※Type・・・・・・「1」固定

▼受信フォーマット

200 OK “コマンド”

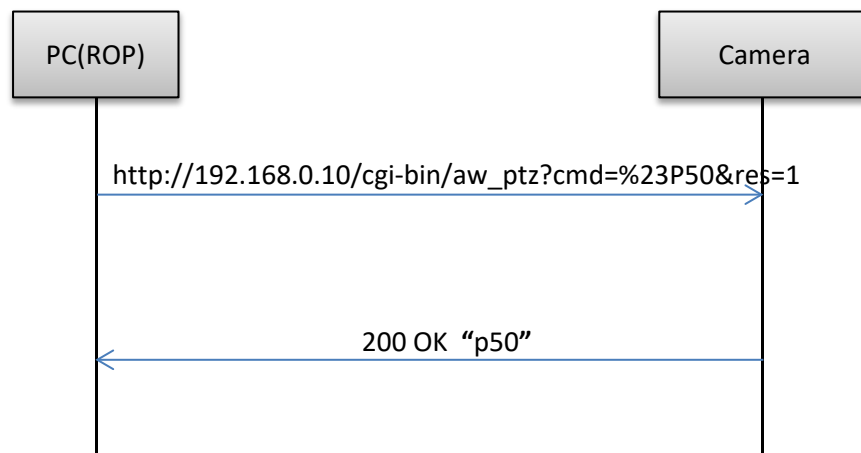
※コマンド・・・各コマンドの応答値。

HTTPメッセージボディに設定されます。

送信したコマンドに対するエラーの通信シーケンスは

7章:エラー通信を参照してください

▼IP通信シーケンス



※使用するブラウザやミドルウェアによっては、「#」はASCII変換で「%23」と変換しなければならない場合があります。

カメラコマンドの場合

▼送信フォーマット

http://[IP Address]/cgi-bin/aw_cam?cmd=[コマンド]&res=[Type]

※IP Address・・・接続先カメラのIPアドレス

※コマンド・・・ 9章:コマンド仕様一覧の表の「コマンド」欄の内容

※Type・・・・・・「1」固定

▼受信フォーマット

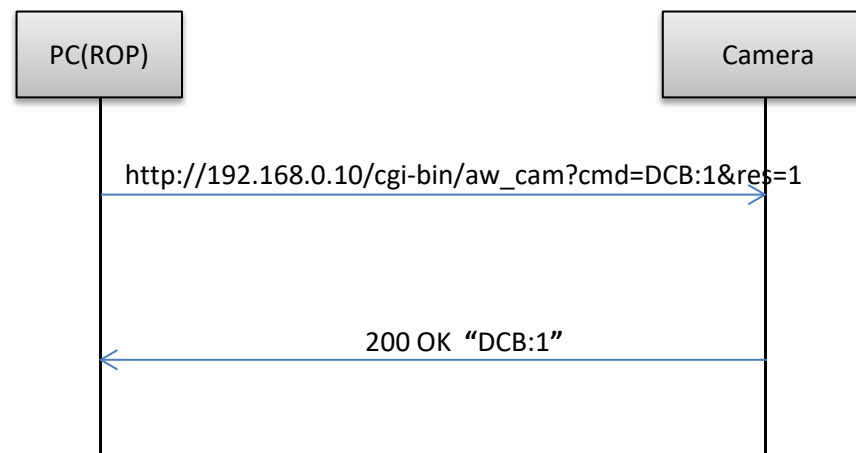
200 OK “コマンド”

※コマンド・・・各コマンドの応答値。

HTTPメッセージボディに設定されます。

送信したコマンドに対するエラーの通信シーケンスは

7章:エラー通信を参照してください



【制限事項】

1. 制御コマンドを使用する場合、コマンドとコマンドの送信間隔は、40ms空けて送信してください。
2. HTTPのコネクションでKeep-Aliveを設定することができません。
1コマンドの送信または受信単位で接続と切断を行います。
3. 他設定などの条件によっては、効果が反映されない設定（※排他制御条件は8章:メニュー対応表を参照してください）があります。
4. 設定を変更するコマンドは、変更が必要なタイミングで送信してください（定期的に送信しないでください）。

5.更新通知

前章までで述べた外部インターフェースコマンドの制御・応答の仕様では

- A) ある端末によってカメラ設定が変更されても、他の端末は、カメラへ問合せコマンドを送信しない限り、その設定変更を知ることができない
- B) プリセット再生・AWB/ABB実行など、処理時間がかかる制御コマンドの場合、その処理が完了するまで応答を待たなければならないという制約があります。

そこで、カメラから端末へ、自発的に情報を送信することにより、

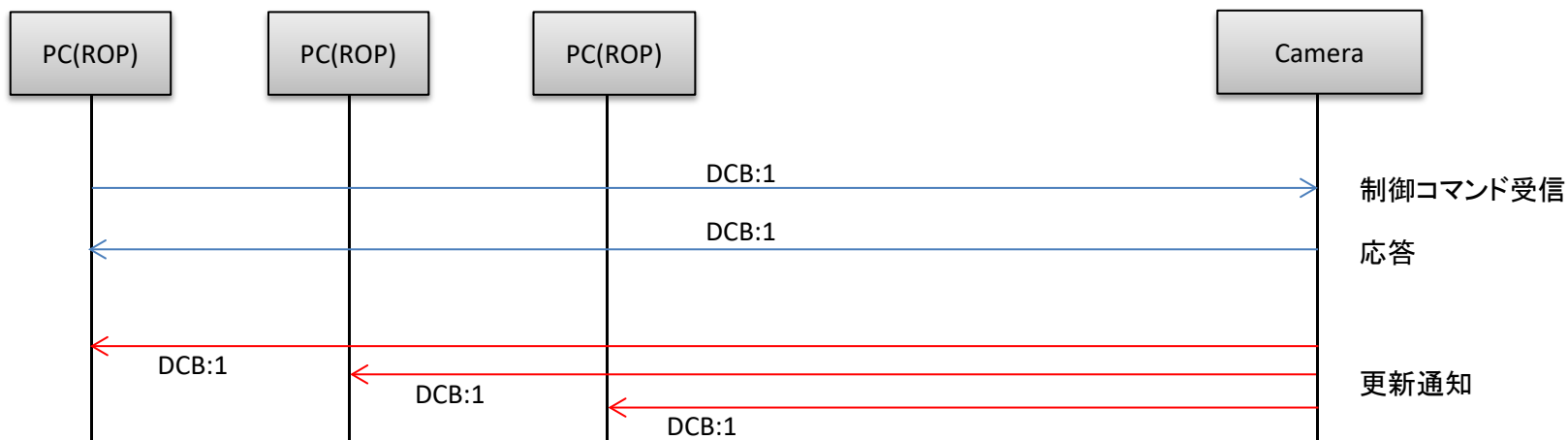
- A) ある端末によってカメラ設定が変更されると、他の端末にも即座にその設定変更を通知する
- B) 処理時間がかかる制御コマンドは、コマンドを受け付けた時点でHTTP応答を返し、処理が完了した時点で、処理結果を別途通知することができます。

これを、カメラ情報の更新通知機能といいます。

以降、この機能を「更新通知」と呼びます。

5-1.更新通知のシーケンス

カメラの設定や状態が変更になると更新通知を送信します。



※更新通知が出ないコマンドもあります。9章:コマンド仕様一覧を参照してください

5-2.更新通知のデータフォーマット

▼シリアル

回転台コマンドの場合、[CR](0x0d)で終了します
カメラコマンドの場合、[STX](0x02)で始まり、[ETX](0x03)で終了します。

▼IP

更新通知は、TCPプロトコル通信により、更新通知開始コマンドで指定した端末側TCPポート番号へ通知されます。
受信したデータの内訳は以下です。

【受信データ】

| | | | | |
|---------------------|-----------------------|--------------------|----------------------------------|---------------------|
| Reserve (22Byte) | サイズ (2Byte) | Reserve (4Byte) | 更新通知情報 (可変長:最大504Byte) | Reserve (24Byte) |
|---------------------|-----------------------|--------------------|----------------------------------|---------------------|

受信データフォーマットの「更新通知情報」に更新された情報が設定されています。

また、カメラから受信するデータは可変長です。

更新通知情報のサイズは、「サイズ」エリアの設定値から8Byteを引いた値が「更新通知情報」のサイズになります。

・「更新通知情報」のデータ長 = 「サイズ」 - 8Byte

【更新通知情報フォーマット】

[CR][LF][各コマンドの応答コマンド形式][CR][LF]

※ [CR]:0x0d、[LF]:0x0aです。

例1)Power: On

[CR][LF]p1[CR][LF]

例2)カラーバー: On

[CR][LF]DCB:1[CR][LF]

5-3.更新通知の受信開始/終了の手続き

IPで更新通知を受ける際は事前に更新通知受信開始処理を行う必要があります。
その際、更新通知を受信する(送信してもらう)ための端末側TCPポート番号を指定します。

① 更新通知受信開始手順

例)カメラのIPアドレスが「192.168.0.10」で、受信を開始したい場合
`http://192.168.0.10/cgi-bin/event?connect=start&my_port=31004&uid=0`
※ my_port … 端末側TCPポート番号(任意の空ポート)

【更新通知受信開始シーケンス】

更新通知を受信したい端末から、更新通知受信開始コマンドを送信します。
コマンドを受信したカメラからは、「204 No Content」が返信されます。



【注意】

LANケーブル抜けなどによる通信が切断された場合は、更新通知受信開始手順を行ってください。

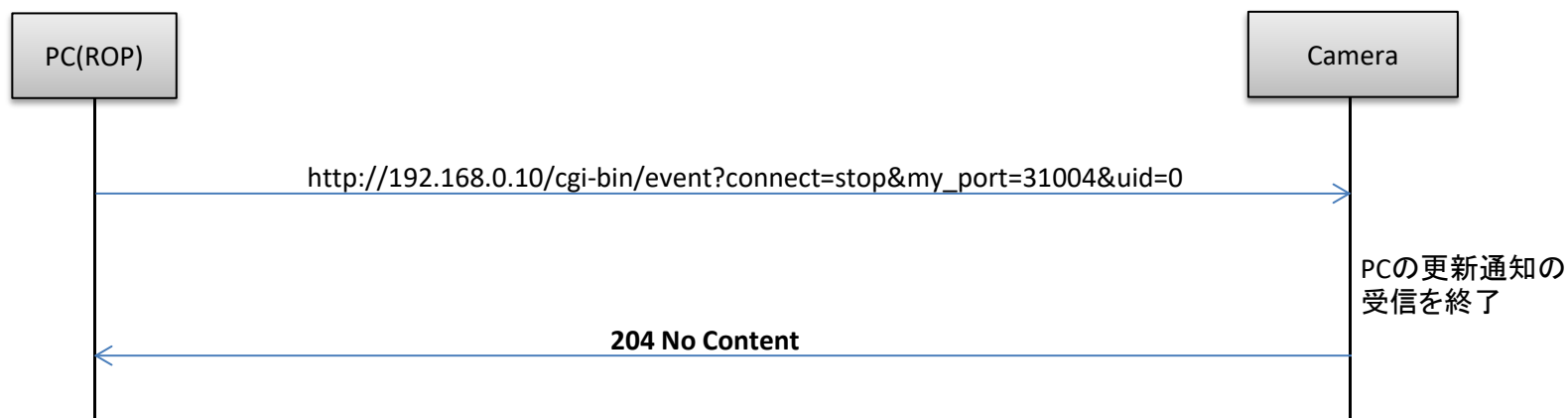
② 更新通知受信終了手順

クライアントのアプリケーションを終了する場合は、更新通知受信終了手順を必ず行ってください。

例) カメラのIPアドレスが「192.168.0.10」で、受信を終了したい場合
`http://192.168.0.10/cgi-bin/event?connect=stop&my_port=31004&uid=0`
※ my_port … 端末側TCPポート番号

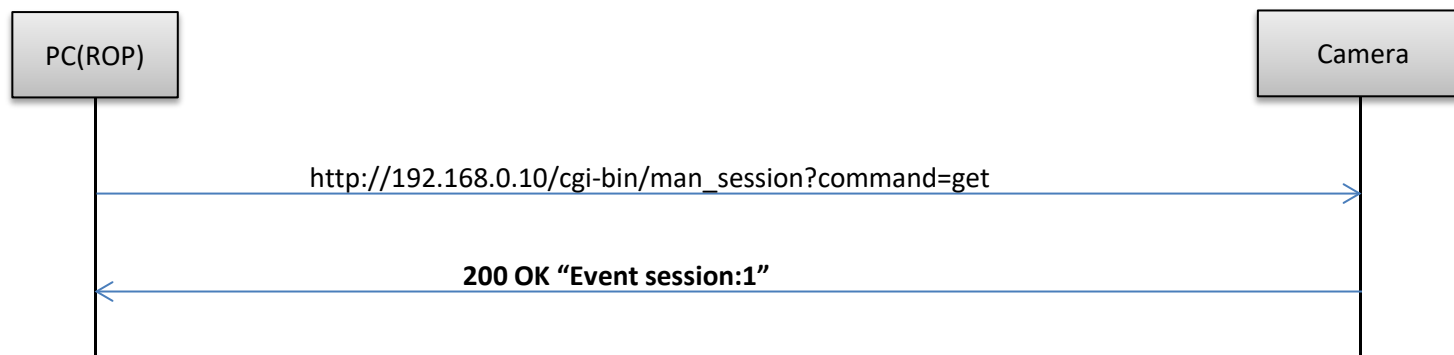
【更新通知受信終了シーケンス】

更新通知を受信している端末から、更新通知受信終了コマンドを送信します。
コマンドを受信したカメラからは、「204 No Content」が返信されます。



③ 更新通知登録台数

カメラと接続されている外部機器 (RPリモコン他) の台数を下記コマンドで問い合わせることができます。
接続数は更新通知の受信開始手続きで増加し、受信終了手続きまたは送信相手と通信ができない時に減少します。
カメラから更新通知を同時に受信できる端末数は5台です。RPリモコンが接続されている場合も1台にカウントされます。
例) カメラのIPアドレスが「192.168.0.10」で、登録台数を問合せたい場合
`http://192.168.0.10/cgi-bin/man_session?command=get`



6. 特殊シーケンス

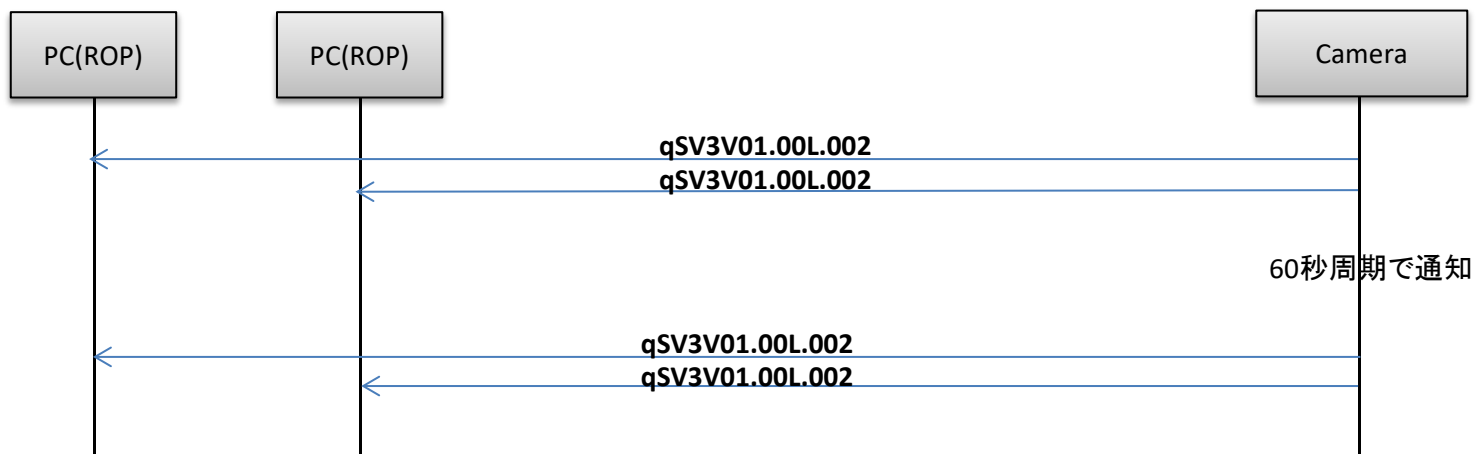
カメラの設定や状態が変更される以外に、更新通知が送信される場合があります。以下にそのケースを示します。
なお、シーケンス中のすべての端末は、更新通知開始コマンドを送信済みであり、カメラからの更新通知を受信できる状態にあるものとします。

6-1. バージョン情報通知

バージョン情報を60秒周期で通知します。
通知内容は9章のQSVの項目を参照してください。

【バージョン情報通知のシーケンス】

カメラがバージョン情報を60秒周期で送信し、端末PC1とPC2はバージョン情報を受信します。

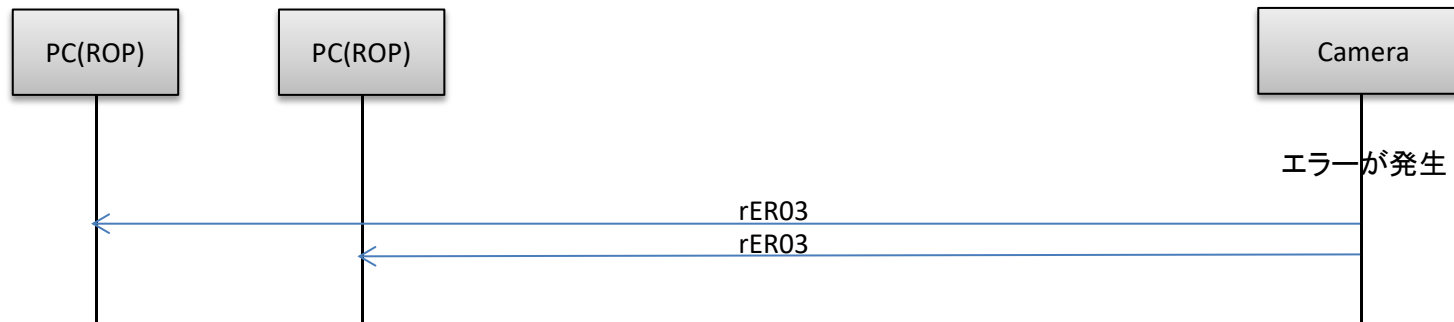


6-2.エラー情報

カメラがエラー情報を検知した場合、30秒周期でエラー情報を通知します。
エラーが復旧した場合、1回のみ[Error Code 00:Normal]を通知します。
エラーを検知していない場合は、通知されません。
通知内容は9章の#RERを参照してください

【エラー情報通知のシーケンス】

カメラがエラーを検知すると、エラー情報を各端末に送信し、端末PC1とPC2はエラー情報を受信します。



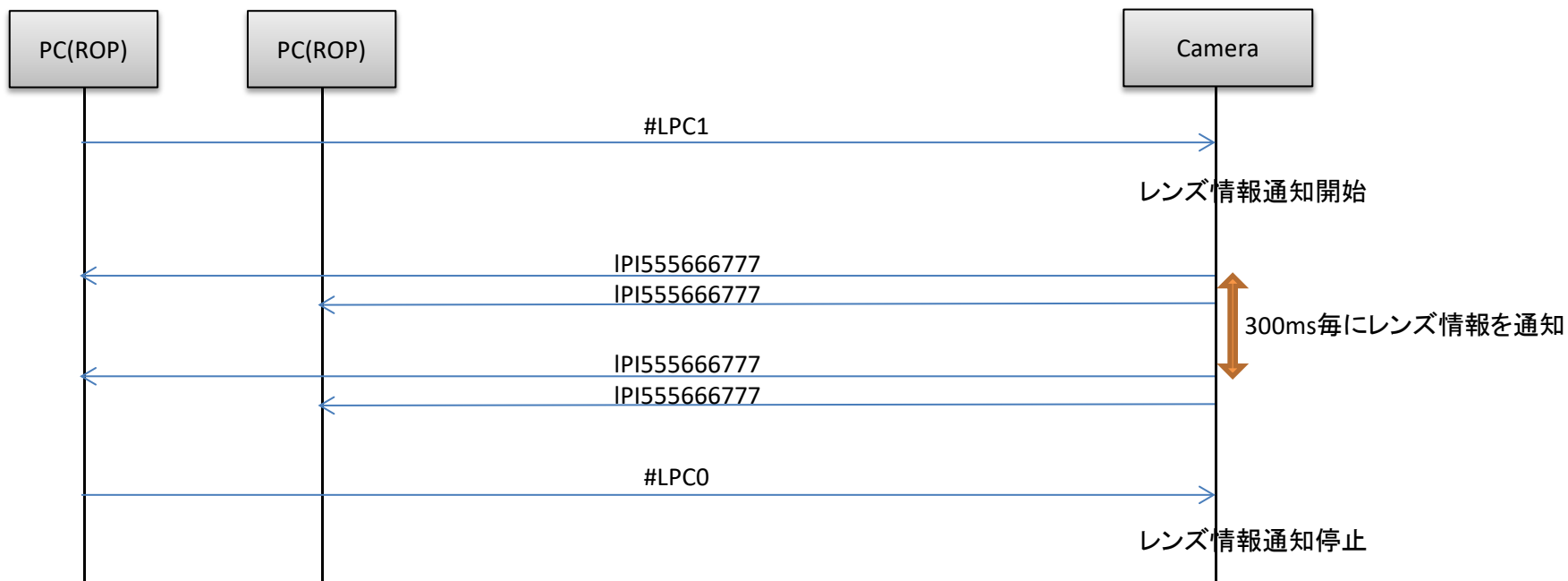
6-3. レンズ情報通知

レンズ情報通知を「On: 通知する」に設定した場合、LPI情報(レンズ情報)に変更があった場合に300ミリ秒周期で通知します。

| 通知コマンド | 詳細 |
|--------------------|---|
| LPI[ZZZ][FFF][III] | ZZZ ズーム位置 FFF フォーカス位置 III アイリス位置 (それぞれ3桁で表現) |

【レンズ情報通知のシーケンス】

レンズ情報Onコマンド(#LPC1)を受信すると、レンズ情報通知を開始します。
カメラがレンズ情報の変更を検知すると、変更されたレンズ情報を各端末に送信し、端末PC1とPC2はLPI(レンズ)情報を受信します。
レンズ情報Offコマンド(#LPC0)を受信すると、レンズ情報通知を停止します。



6-4.Preset再生

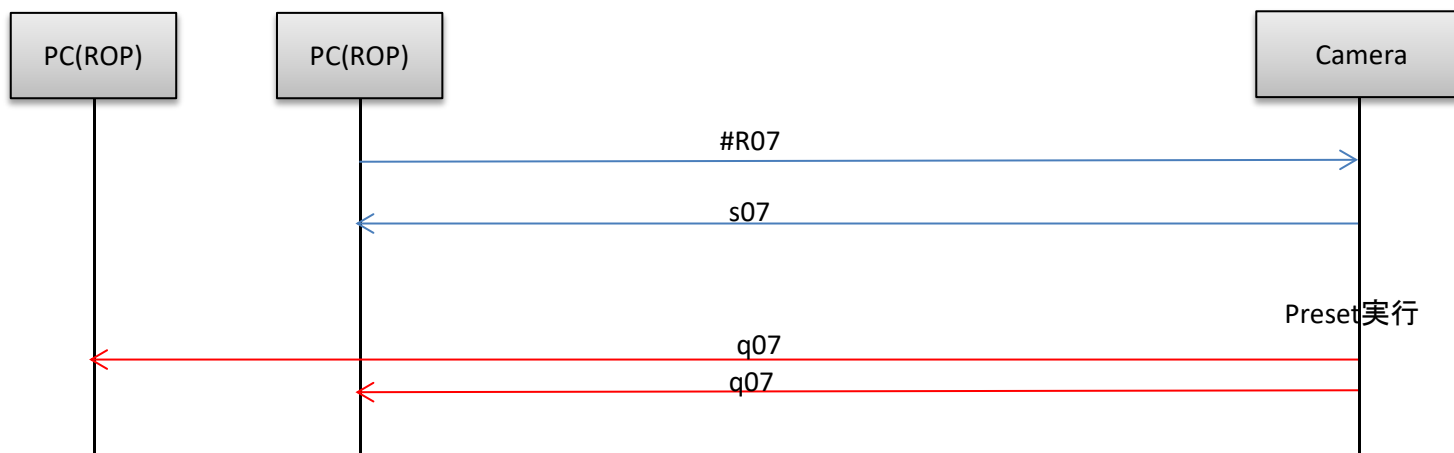
カメラでのプリセット再生が完了すると、プリセット再生完了通知を更新通知として送信します。

| 通知コマンド | 詳細 |
|---------|-----------------|
| q[Data] | 再生されたPreset番号-1 |

【プリセット再生のシーケンス】

プリセット番号08を再生するシーケンスです。

プリセット再生コマンドを受け付けた時点で、「s07」が応答として返信され、その後再生が完了した時点で、別途「q07」が更新通知として通知されます。



6-5.AWB/ABB実行

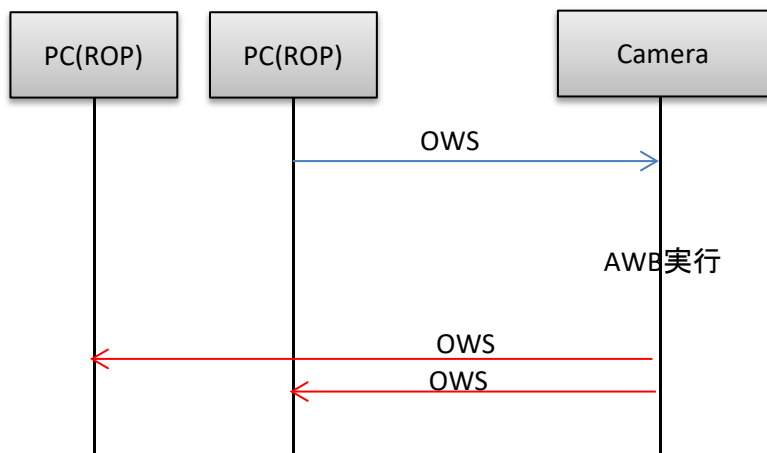
カメラでのAWB/ABBが完了すると、実行結果を更新通知として送信します。

| 通知コマンド | 詳細 |
|--------|-------|
| OWS | AWB成功 |
| OAS | ABB成功 |

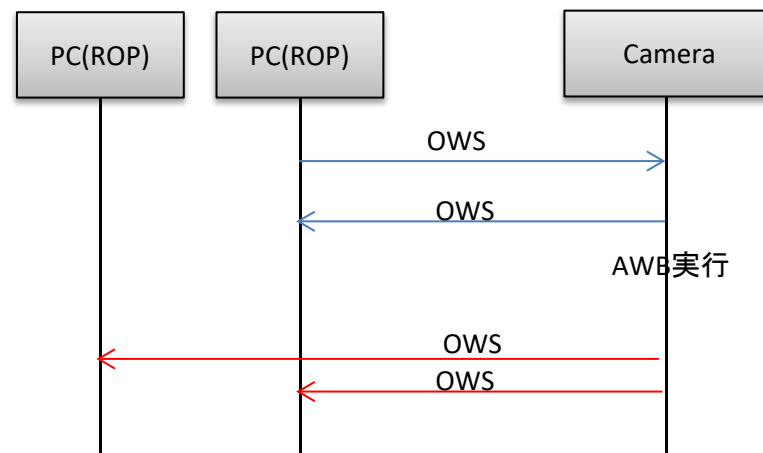
【AWB/ABB実行時のシーケンス】

AWB/ABB実行コマンドを受け付けた時点で応答を返信し、その後実行が完了した時点で、別途OWS/OASが更新通知として通知されます。

シリアル



IP



6-6.カメラ情報一括取得

IPからカメラ情報を一括で取得することができます。

【コマンドフォーマット】

[送信]

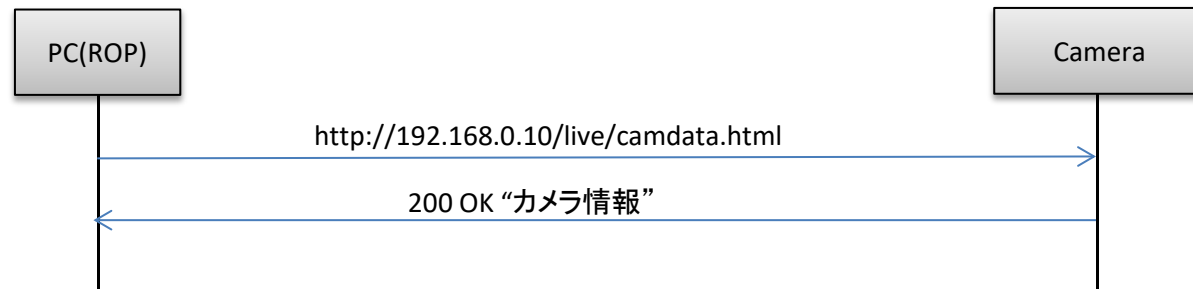
http://[IP Address]/live/camdata.html

[受信]

200 OK “カメラ情報”

カメラ情報に含まれる情報については9章参照

【シーケンス】



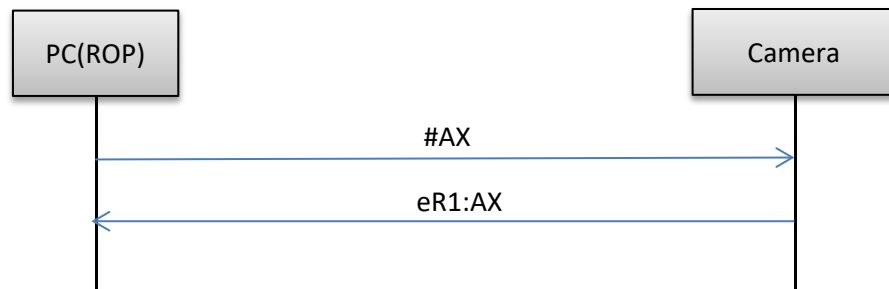
7.エラー返信

カメラで制御/問合せコマンドに対するエラーは、以下のER1、ER2、ER3の3種類のエラーがあります。

回転台コマンドの場合

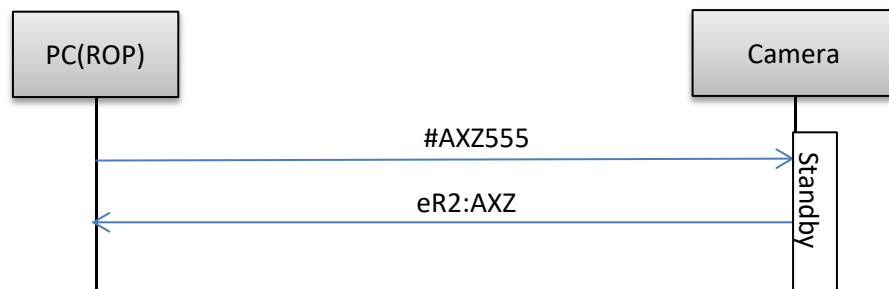
▼ER1(未サポートコマンド)

カメラで未サポートのコマンドを受信した場合ER1で応答します。
例: 存在しないコマンド#AXを実行した際のシーケンス



▼ER2(Busy状態)

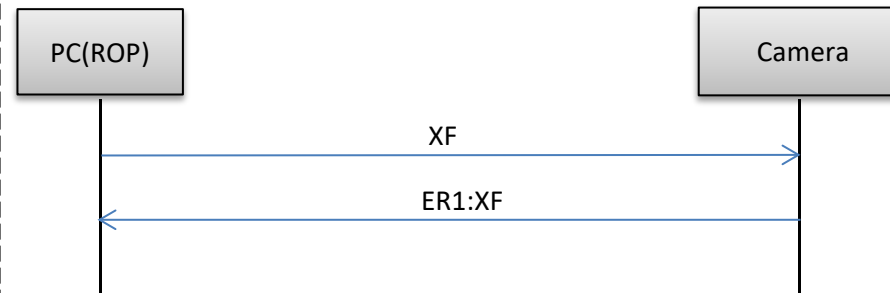
Standby中など、カメラがBusy状態にある場合ER2で応答します



カメラコマンドの場合

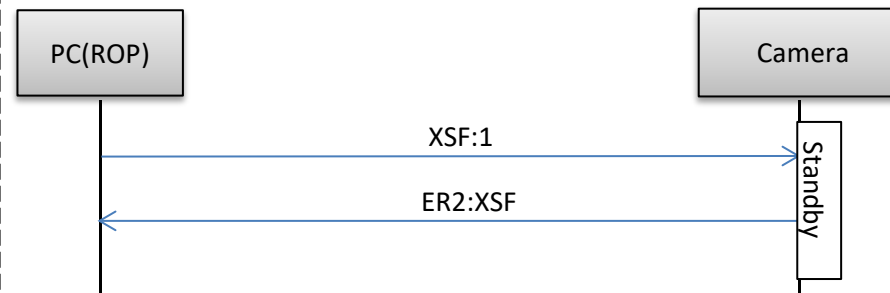
▼ER1(未サポートコマンド)

カメラで未サポートのコマンドを受信した場合ER1で応答します。
例: 存在しないコマンドXFを実行した際のシーケンス



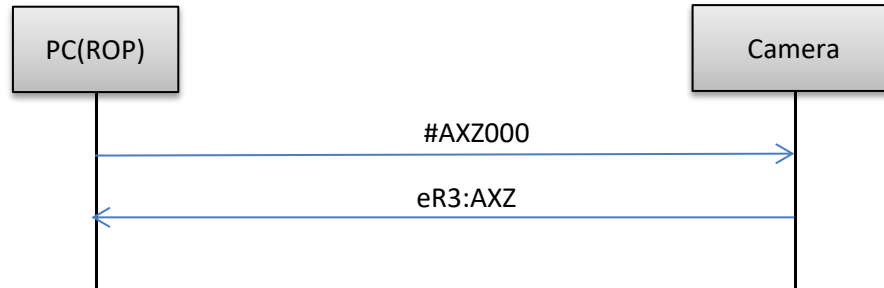
▼ER2(Busy状態)

Standby中など、カメラがBusy状態にある場合ER2で応答します



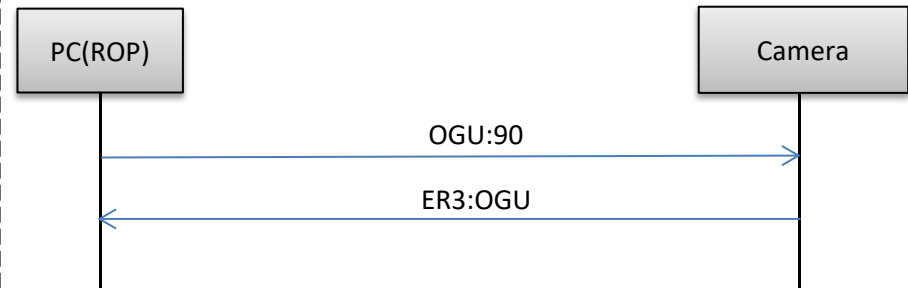
▼ER3(パラメータエラー)

コマンドのData値が範囲外だった場合はER3で応答します
例:「#AXZ(Zoom操作)」コマンドのData値を範囲外の「000」で実行



▼ER3(パラメータエラー)

コマンドのData値が範囲外だった場合はER3で応答します
例:「OGU(ゲイン設定)」コマンドのData値を範囲外の「90」で実行



8. AW-UR100 メニュー・コマンド対応表

| メニュー | コマンド | 備考 |
|---------------------|-------------------|--|
| Camera | | |
| Scene | XSF | |
| Brightness | | |
| Picture Level | OSD:48 | "Iris Mode: Auto" または "Shutter Mode: ELC" または "Gain: Auto" または "FrameMix: Auto" の時のみ設定可能 |
| Iris Mode | ORS #D3 | |
| Auto Iris Speed | OSJ:01 | |
| Auto Iris Window | OSJ:02 | |
| Iris Limit | OSJ:90 | |
| Shutter Mode | OSJ:03 | |
| Step/Synchro | OSJ:04 | Shutter Mode : Step/Synchroの時のみ設定可能 |
| | OSJ:05 | |
| | OSJ:06 | |
| | OSJ:07 | |
| | OSJ:08 | |
| ELC Limit | OSD:BF | Shutter Mode : ELCの時のみ設定可能 |
| Gain | OGU | |
| Super Gain | OSI:28 | |
| AGC Max Gain | OSD:69 | |
| Frame mix | OSA:65 | Shutter Mode : Off/ELCの時、かつFormatが59.95p/59.94i/50p/50iの時のみ設定可能 |
| Auto F.Mix Max Gain | OSE:74 | |
| ND Filter | OFT OSJ:D2 | Day/Night : Dayの時のみ設定可能 |
| Day/Night | #D6 | |
| Picture | | |
| White Balance Mode | OAW OWS OAS | |
| Color Temperature | OSI:1E | White Balance Mode : VARの時のみ設定可能 |
| | OSI:1F | |
| | OSI:20 | |
| R Gain | OSG:39 | White Balance Mode : AWB A/AWB B/VARの時のみ設定可能 |
| B Gain | OSG:3A | White Balance Mode : AWB A/AWB B/VARの時のみ設定可能 |
| Color TEMP. Setting | | |
| Color Temperature | OSJ:48 | White Balance Mode : AWB A/AWB Bの時のみ設定可能 |
| | OSJ:49 | |
| | OSJ:4A | |
| | OSJ:4B | |
| R Gain | OSJ:4B | White Balance Mode : AWB A/AWB Bの時のみ設定可能 |
| B Gain | OSJ:4C | White Balance Mode : AWB A/AWB Bの時のみ設定可能 |
| G Axis | OSJ:4D | White Balance Mode : AWB A/AWB Bの時のみ設定可能 |
| AWB Gain Offset | OSJ:0C | |
| ATW Speed | OSI:25 | White Balance Mode : ATWの時のみ設定可能 |
| ATW Target R | OSJ:0D | White Balance Mode : ATWの時のみ設定可能 |
| ATW Target B | OSJ:0E | White Balance Mode : ATWの時のみ設定可能 |
| Chroma Level | OSD:B0 | |
| Chroma Phase | OSJ:0B | |
| Master Pedestal | OSJ:0F | |
| R Pedestal | ORP | |
| G Pedestal | OSJ:10 | |
| B Pedestal | OBP | |
| Pedestal Offset | OSJ:11 | |
| Detail | ODT | |
| Master Detail | OSA:30 | Detail : Onの時のみ設定可能 |
| Detail Coring | OSJ:12 | Detail : Onの時のみ設定可能 |
| V Detail Level | OSD:A1 | Detail : Onの時のみ設定可能 |
| Detail Frequency | OSD:A2 | Detail : Onの時のみ設定可能 |
| Level Depend. | OSJ:13 | Detail : Onの時のみ設定可能 |
| Knee Aperture Level | OCG:3F | Detail : Onの時のみ設定可能 |
| Detail Gain(+) | OSA:38 | Detail : Onの時のみ設定可能 |
| Detail Gain(-) | OSA:39 | Detail : Onの時のみ設定可能 |
| Skin Detail | OSA:40 | Detail : Onの時のみ設定可能 |
| Skin Detail Effect | OSD:A3 | Skin Detail : Onの時のみ設定可能 |
| Gamma Mode | OSJ:D7 | |
| Gamma | OSA:6A | |
| Black Gamma | OSA:07 | |
| Black Gamma Range | OSJ:1B | |
| DRS | OSE:33 | |
| Knee mode | OSA:2D | |
| Auto Knee Response | OSG:97 | |
| Knee Point | OSA:20 | Knee Mode : Manualの時のみ設定可能 |
| Knee Slope | OSA:24 | Knee Mode : Manualの時のみ設定可能 |
| White Clip | OSA:2E | |
| White Clip Level | OSA:2A | White Clip : Onの時のみ設定可能 |
| DNR | OSD:3A | |

| メニュー | コマンド | 備考 |
|----------------------|----------------------|---|
| Matrix | | |
| Matrix Type | OSE:31 | |
| Adaptive Matrix | OSJ:4F | |
| R-G | OSD:A4 | Matrix Type : Userの時のみ設定可能 |
| R-B | OSD:A5 | Matrix Type : Userの時のみ設定可能 |
| G-R | OSD:A6 | Matrix Type : Userの時のみ設定可能 |
| G-B | OSD:A7 | Matrix Type : Userの時のみ設定可能 |
| B-R | OSD:A8 | Matrix Type : Userの時のみ設定可能 |
| B-G | OSD:A9 | Matrix Type : Userの時のみ設定可能 |
| B_Mg | OSD:80 OSD:81 | Matrix Type : Userの時のみ設定可能 |
| Mg | OSD:82 OSD:83 | Matrix Type : Userの時のみ設定可能 |
| Mg_R | OSD:84 OSD:85 | Matrix Type : Userの時のみ設定可能 |
| Mg_R_R | OSD:9A OSD:9B | Matrix Type : Userの時のみ設定可能 |
| R | OSD:86 OSD:87 | Matrix Type : Userの時のみ設定可能 |
| R_R_YI | OSD:9C OSD:9D | Matrix Type : Userの時のみ設定可能 |
| R_YI | OSD:88 OSD:89 | Matrix Type : Userの時のみ設定可能 |
| R_YI_YI | OSD:9E OSD:9F | Matrix Type : Userの時のみ設定可能 |
| YI | OSD:8A OSD:8B | Matrix Type : Userの時のみ設定可能 |
| YI_YI_G | OSD:1C OSD:1D | Matrix Type : Userの時のみ設定可能 |
| YI_G | OSD:8C OSD:8D | Matrix Type : Userの時のみ設定可能 |
| G | OSD:8E OSD:8F | Matrix Type : Userの時のみ設定可能 |
| G_Cy | OSD:90 OSD:91 | Matrix Type : Userの時のみ設定可能 |
| Cy | OSD:92 OSD:93 | Matrix Type : Userの時のみ設定可能 |
| Cy_B | OSD:94 OSD:95 | Matrix Type : Userの時のみ設定可能 |
| B | OSD:96 OSD:97 | Matrix Type : Userの時のみ設定可能 |
| Lens | | |
| Focus Mode | OAF #D1 | |
| Crop AF | OSJ:91 | UHD Crop : Crop(1080)/Crop(720)の時のみ設定可能 |
| AF Sensivity | OSJ:D8 | |
| Zoom Mode | OSE:70 OSD:B3 | UHD Crop : Offの時のみ設定可能 |
| Max Digital Zoom | OSE:7A | Zoom Mode : D. Zoomの時のみ設定可能 |
| Digital Extender | OSJ:4E | Zoom Mode : Opt. Zoomの時のみ設定可能 |
| O. I. S. Mode | OIS | |
| D. I. S. S. Mode | OSL:B5 | |
| System | | |
| Frequency | OSE:77 | |
| Format | OSA:87 | |
| UHD Crop | OSJ:2E | Format : 2160/〇〇の時のみ設定可能 |
| Crop Zoom | OSJ:92 | UHD Crop : Crop(1080)/Crop(720)の時のみ設定可能 |
| Genlock | | |
| Horizontal Phase | OHP | |
| Tracking Data Output | | |
| Serial | OSJ:54 | |
| IP | OSJ:55 | |
| Invert Pan/Tilt Axis | OSJ:C1 | |
| Camera ID | OSJ:F4 | |
| Housing | | |
| Fan1 | #FAN #FS1 | |
| Fan2 | #FA2 #FS2 | |
| Heater | #D9 #HS | |
| Defroster | #D7 #DS | |
| Wiper | #D8 #WIP | |
| Washer | #WAS #WPT #WPR | |

| メニュー | コマンド | 備考 |
|---------------------|--|---|
| Output | | |
| 12G SDI | | |
| Format | OSJ:1E | |
| 3G SDI Out | OSJ:20 | 12G SDI>Format : 1080/59.94p / 1080/50pの時のみ設定可能 |
| 3G SDI | | |
| Format | OSJ:21 | |
| 3G SDI Out | OSI:29 | 3G SDI>Format : 1080/59.94p / 1080/50pの時のみ設定可能 |
| Bar | DCB | |
| Color Bar Type | OSD:BA | Bar : Colorbarの時のみ設定可能 |
| Tone | OSJ:27 | Bar : Colorbarの時のみ設定可能 |
| Audio | OSA:D0 | |
| Input Type | OSA:1C | Audio : Onの時のみ設定可能 |
| Volume Level | OSA:D5 | Audio : Onの時のみ設定可能 |
| OSD Mix/Crop Marker | | |
| 12G SDI | OSE:7B | |
| 3G SDI Out | OSE:7B | |
| NDI | OSE:7B | |
| IP/NDI/HX | OSE:7B | |
| OSD off with Tally | OSE:75 | |
| OSD Status | OSA:88 | |
| Tally | #TAE TLR #DA TLG #TAA | |
| UHD Crop | | |
| 3G SDI Out | OSI:32 | UHD Crop : Crop(1080)/Crop(720)の時のみ設定可能 |
| NDI Out | OSJ:93 | UHD Crop : Crop(1080)/Crop(720)の時のみ設定可能 |
| IP Out1 | OSI:33 | UHD Crop : Crop(1080)/Crop(720)の時のみ設定可能 |
| IP Out2 | OSJ:94 | UHD Crop : Crop(1080)/Crop(720)の時のみ設定可能 |
| Crop Marker | OSI:1A | UHD Crop : Crop(1080)/Crop(720)の時のみ設定可能 |
| Crop Out | OSI:16 | UHD Crop : Crop(1080)/Crop(720)の時のみ設定可能 |
| Crop Adjut | OSI:17 | UHD Crop : Crop(1080)/Crop(720)の時のみ設定可能 |
| Crop H Position | OSJ:AF OSJ:2F OSJ:31 OSJ:33 | UHD Crop : Crop(1080)/Crop(720)の時のみ設定可能 |
| Crop V Position | OSJ:B0 OSJ:30 OSJ:32 OSJ:34 | UHD Crop : Crop(1080)/Crop(720)の時のみ設定可能 |
| Crop Zoom Ratio | OSJ:B1 OSJ:98 OSJ:99 OSJ:9A OSJ:9B OSJ:9C OSJ:9D OSJ:9E OSJ:9F OSJ:A1 | UHD Crop : Crop(1080)/Crop(720)の時のみ設定可能 |

| メニュー | コマンド | 備考 |
|-----------------------------|-------------|---|
| Pan/Tilt | | |
| Install Position | #INS | |
| Smart Picture Flip | #SPF QFS | |
| Flip Detect Angle | #FDA | Smart Picture Flip : Autoの時のみ設定可能 |
| P/T Speed Mode | OSJ:2D | |
| P/T Acceleration Setting | | |
| P/T Acceleration | OSJ:A2 | |
| Rise S-Curve | OSJ:A3 | P/T Acceleration : Manualの時のみ設定可能 |
| Fall S-Curve | OSJ:A4 | P/T Acceleration : Manualの時のみ設定可能 |
| Rise Acceleration | OSJ:A5 | P/T Acceleration : Manualの時のみ設定可能 |
| Fall Acceleration | OSJ:A6 | P/T Acceleration : Manualの時のみ設定可能 |
| Speed With Zoom Position | #SWZ | |
| Focus Adjust With PTZ. | OAZ | Focus Mode : Manualの時のみ設定可能 |
| Privacy Mode | OSJ:A7 | |
| Power On Position | OSJ:45 | |
| Preset Number | OSJ:46 | |
| Preset | | |
| Preset Speed Unit | OSJ:29 | |
| Preset Speed Table | #PST | |
| Preset Speed | #UPVS | |
| Preset Acceleration Setting | | |
| Preset Acceleration | OSJ:A8 | |
| Rise S-Curve | OSJ:A9 | Preset Acceleration : Manualの時のみ設定可能 |
| Fall S-Curve | OSJ:AA | Preset Acceleration : Manualの時のみ設定可能 |
| Rise Acceleration | OSJ:AB | Preset Acceleration : ManualかつPreset Speed Unit : Speedの時のみ設定可能 |
| Fall Acceleration | OSJ:AC | Preset Acceleration : ManualかつPreset Speed Unit : Speedの時のみ設定可能 |
| Rise Ramp Time | OSJ:AD | Preset Acceleration : ManualかつPreset Speed Unit : Timeの時のみ設定可能 |
| Fall Ramp Time | OSJ:AE | Preset Acceleration : ManualかつPreset Speed Unit : Timeの時のみ設定可能 |
| Preset Scope | OSE:71 | |
| Preset Digital Extender | OSE:7C | |
| Preset Crop | OSJ:2A | Format : 2160/○○かつUHD Crop : Crop(1080)/Crop(720)の時のみ設定可能 |
| Preset Thumbnail Update | OSJ:2B | |
| Preset Name | OSJ:2C | |
| Preset Iris | OSJ:5B | Preset Scope : Mode A/Mode Bの時のみ設定可能 |
| Preset Zoom Mode | OSE:7D | |
| Preset Shutter | OSJ:D5 | |
| Freeze During Preset | #PRF | |
| Maintenance | | |
| FW Version | QSV #QSV | |
| IP Network | | |
| Hour Meter | | |
| Operation | - | |
| Fan1 | - | |
| Fan2 | | |
| Wiper | | |
| Wiper (Rubber) | | |
| Error Status | | |
| Lens | - | |
| Pan/Tilt | - | |
| Fan1 | | |
| Fan2 | | |
| Wiper | - | |
| Temperature | | |
| Level Gauge | OSL:AF | |

メニューに紐づかないコマンド

| コマンド名 | コマンド | 備考 |
|---|--|---|
| MENU制御 | | |
| Menu On/Off | DUS | |
| Menu Cancel | DPG | Menu : Onの時のみ制御可能 |
| Menu Enter | DIT | Menu : Onの時のみ制御可能 |
| Menu UP | DUP | Menu : Onの時のみ制御可能 |
| Menu Down | DDW | Menu : Onの時のみ制御可能 |
| Menu Right | DRT | Menu : Onの時のみ制御可能 |
| Menu Left | DLT | Menu : Onの時のみ制御可能 |
| Crop | | |
| Crop H/V Position command | OSJ:60 OSI:15 OSJ:5D OSJ:5E OSJ:5F OSJ:A0 | UHD Crop : Crop(1080)/Crop(720)の時のみ設定可能 |
| Crop Position / Crop Zoom Position Speed Control (YL/G/MG) | OSJ:C2 | UHD Crop : Crop(1080)/Crop(720)の時のみ設定可能 |
| Request Crop Position / Crop Zoom Position | OSJ:C3 | UHD Crop : Crop(1080)/Crop(720)の時のみ設定可能 |
| Pan/Tilt | | |
| Pan Speed Control | #P | |
| Tilt Speed Control | #T | |
| P/T Speed Control | #PTS | |
| P/T Absolute Position Control | #APC | |
| P/T Relative Position Control | #RPC | |
| P/T Absolute Position Control with Speed | #APS | |
| P/T Relative Position Control with Speed | #RPS | |
| Limitation Control | #LC | |
| Limitation Control (toggle) | #L | |
| Lens | | |
| Zoom Scale | OSJ:3D | |
| Digital Zoom Magnification | OSE:76 | |
| Zoom Speed Control | #Z | |
| Zoom Position Control | #AXZ | |
| Focus Speed Control | #F | Focus Mode : Manualの時のみ制御可能 |
| Focus Position Control | #AXF | Focus Mode : Manualの時のみ制御可能 |
| Push Auto Focus | OSE:69 | Focus Mode : Manualの時のみ制御可能 |
| Touch AF | OSJ:28 | Focus Mode : ManualかつUHD Crop : Offの時のみ制御可能 |
| Iris Control | #AXI #I ORV | Iris Mode : Manualの時のみ制御可能 |
| Iris Follow | OSD:4E | |
| Lens Position Information | #LPI | |
| Lens Position Information Control | #LPC | |
| Request Iris F No. | OIF | |
| Request Zoom Position | #GZ | |
| Request Focus Position | #GF | |
| Request Iris Position | #GI | |
| Preset | | |
| Recall Preset Memory | #R | |
| Save Preset Memory | #M | |
| Delete Preset Memory | #C | |
| Preset Entry Confirmation | #PE | |
| Request Latest Recall Preset No. | #S | |
| Preset completion notification | q | |
| Save Preset Name | OSJ:35 | |
| Delete Preset Name (Single) | OSJ:36 | |
| Delete Preset Name (All) | OSJ:37 | |
| Update Preset Thumbnail | OSJ:39 | |
| Delete Preset Thumbnail (Single) | OSJ:3A | |
| Delete Preset Thumbnail (All) | OSJ:3B | |
| Preset Name/Preset Thumbnail Counter | OSJ:3C | |
| Convenient command | | |
| Get Gain/Color Temperature/Shutter/ND | #PTG | |
| Get Pan/Tilt/Zoom/Focus/Iris | #PTV #PTD | |
| Operation Lock | | |
| Operation Lock | OSJ:3E | |
| Release Operation Lock | OSJ:3F | |
| Operation Lock Status | OSJ:40 | |
| Error | | |
| Error Information | OER | |
| Error Information | OSI:46 | |
| Latest Error Information | #RER | |
| Others | | |
| Model Number | QID | |
| Camera Title | OSJ:5C | |
| Resolution Control | #RZL | |
| Power On / Standby | #O | |

9. コマンド仕様一覧 Scene

| コマンド名 | 種別 | コマンド | Data値 | 設定値 | コマンドタイプ | 更新通知 | camdata.html | 使用例・備考 |
|------------|----|------------|-----------|-----------|---------|------------|--------------|---|
| Scene File | 制御 | XSF:[Data] | 0 | - | cam※ | XSF:[Data] | OSF:[Data] | http://192.168.0.10/cgi-bin/aw_cam?cmd=XSF:1&res=1 |
| | | | 1 | Scene1 | | | | |
| | 応答 | XSF:[Data] | 2 | Scene2 | | | | |
| | | | 3 | Scene3 | | | | |
| | 要求 | QSF | 4 | Full Auto | | | | |
| | | | 0 | Scene1 | | | | |
| | 応答 | OSF:[Data] | 1 | Scene2 | | | | |
| | | | 2 | Scene3 | | | | |
| | | 3 | Full Auto | | | | | |
| | | 4 | - | | | | | |

※コマンドタイプはptz：回転台コマンド、cam：カメラコマンドを表します

Scene切り替え時にはSceneに属する各パラメータが変更され更新通知が送信されます

| 項目 | コマンド | 項目 | コマンド |
|---------------------|------------------|--------------------|------------------|
| Scene | XSF | Skin Detail | OSA:40 |
| Picture Level | OSD:48 | Skin Detail Effect | OSD:A3 |
| Gamma Mode | OSJ:D7 | Gamma | OSA:6A |
| Iris Mode | ORS #D3 | Black Gamma | OSA:07 |
| Auto Iris Speed | OSJ:01 | Black Gamma Range | OSJ:1B |
| Auto Iris Window | OSJ:02 | DRS | OSE:33 |
| Iris Limit | OSJ:90 | Knee mode | OSA:2D |
| Shutter Mode | OSJ:03 | Auto Knee Response | OSG:97 |
| Step/Synchro | OSJ:06 OSJ:09 | Knee Point | OSA:20 |
| ELC Limit | OSD:BF | Knee Slope | OSA:24 |
| Gain | OGU | White Clip | OSA:2E |
| Super Gain | OSI:28 | White Clip Level | OSA:2A |
| AGC MaxGain | OSD:69 | DNR | OSD:3A |
| Frame mix | OSA:65 | Matrix Type | OSE:31 |
| ND Filter | OFT | R-G | OSD:A4 |
| Day/Night | #D6 | R-B | OSD:A5 |
| Auto F.Mix Max Gain | OSE:74 | G-R | OSD:A6 |
| ND Filter Status | OSJ:D2 | G-B | OSD:A7 |
| White Balance Mode | OAW | B-R | OSD:A8 |
| Color Temperature | OSI:20 | B-G | OSD:A9 |
| R Gain | OSG:39 | Adaptive Matrix | OSJ:4F |
| B Gain | OSG:3A | B_Mg | OSD:80 OSD:81 |
| AWB Gain Offset | OSJ:0C | Mg | OSD:82 OSD:83 |
| ATW Speed | OSI:25 | Mg_R | OSD:84 OSD:85 |
| ATW Target R | OSJ:0D | Mg_R_R | OSD:9A OSD:9B |
| ATW Target B | OSJ:0E | R | OSD:86 OSD:87 |
| Chroma Level | OSD:B0 | R_R_YI | OSD:9C OSD:9D |
| Chroma Phase | OSJ:0B | R_YI | OSD:88 OSD:89 |
| Master Pedestal | OSJ:0F | R_YI_YI | OSD:9E OSD:9F |
| R Pedestal | ORP | YI | OSD:8A OSD:8B |

| 項目 | コマンド | 項目 | コマンド |
|---------------------|--------|---------------------|------------------|
| G Pedestal | OSJ:10 | YI_YI_G | OSD:1C OSD:1D |
| B Pedestal | OBP | YI_G | OSD:8C OSD:8D |
| Pedestal Offset | OSJ:11 | G | OSD:8E OSD:8F |
| Detail | ODT | G_Cy | OSD:90 OSD:91 |
| Master Detail | OSA:30 | Cy | OSD:92 OSD:93 |
| Detail Coring | OSJ:12 | Cy_B | OSD:94 OSD:95 |
| V Detail Level | OSD:A1 | B | OSD:96 OSD:97 |
| Detail Frequency | OSD:A2 | Color TEMP. Setting | OSJ:4A |
| Level Depend. | OSJ:13 | AWB R Gain | OSJ:4B |
| Knee Aperture Level | OCG:3F | AWB B Gain | OSJ:4C |
| Detail Gain(+) | OSA:38 | AWB G Axis | OSJ:4D |
| Detail Gain(-) | OSA:39 | | |

Brightness

| コマンド名 | 種別 | コマンド | Data値 | 設定値 | コマンドタイプ | 更新通知 | camdata.html | 使用例・備考 |
|------------------|----|---------------|------------------|-------------------------------|---------|---------------|-----------------|---|
| Picture Level | 制御 | OSD:48:[Data] | 00h | -50 | cam | OSD:48:[Data] | OSD:48:0x[Data] | http://192.168.0.10/cgi-bin/aw_cam?cmd=OSD:48:32&res=1 |
| | 応答 | OSD:48:[Data] | - | - | | | | |
| | 要求 | QSD:48 | 32h | 0 | | | | |
| | 応答 | OSD:48:[Data] | 64h | 50 | | | | |
| Iris Mode | 制御 | ORS:[Data] | 0 1 | Manual Auto | cam | ORS:[Data] | ORS:[Data] | http://192.168.0.10/cgi-bin/aw_cam?cmd=ORS:1&res=1 |
| | 応答 | ORS:[Data] | | | | | | |
| | 要求 | QRS | | | | | | |
| | 応答 | ORS:[Data] | | | | | | |
| Iris Mode | 制御 | #D3[Data] | 0 1 | Manual Auto | ptz | d3[Data] | d3[Data] | http://192.168.0.10/cgi-bin/aw_ptz?cmd=%23D30&res=1 |
| | 応答 | d3[Data] | | | | | | |
| | 要求 | #D3 | | | | | | |
| | 応答 | d3[Data] | | | | | | |
| Auto Iris Speed | 制御 | OSJ:01:[Data] | 0 1 2 | Slow Normal Fast | cam | OSJ:01:[Data] | OSJ:01:0x[Data] | http://192.168.0.10/cgi-bin/aw_cam?cmd=OSJ:01:0&res=1 |
| | 応答 | OSJ:01:[Data] | | | | | | |
| | 要求 | QSJ:01 | | | | | | |
| | 応答 | OSJ:01:[Data] | | | | | | |
| Auto Iris Window | 制御 | OSJ:02:[Data] | 0 1 2 | Normal1 Normal2 Center | cam | OSJ:02:[Data] | OSJ:02:0x[Data] | http://192.168.0.10/cgi-bin/aw_cam?cmd=OSJ:02:0&res=1 |
| | 応答 | OSJ:02:[Data] | | | | | | |
| | 要求 | QSJ:02 | | | | | | |
| | 応答 | OSJ:02:[Data] | | | | | | |
| Iris Limit | 制御 | OSJ:90:[Data] | 0 1 | Off On | cam | OSJ:90:[Data] | OSJ:90:0x[Data] | http://192.168.0.10/cgi-bin/aw_cam?cmd=OSJ:90:0&res=1 |
| | 応答 | OSJ:90:[Data] | | | | | | |
| | 要求 | QSJ:90 | | | | | | |
| | 応答 | OSJ:90:[Data] | | | | | | |
| Shutter Mode | 制御 | OSJ:03:[Data] | 0 1 2 3 | Off Step Synchro ELC | cam | OSJ:03:[Data] | OSJ:03:0x[Data] | http://192.168.0.10/cgi-bin/aw_cam?cmd=OSJ:03:1&res=1 |
| | 応答 | OSJ:03:[Data] | | | | | | |
| | 要求 | QSJ:03 | | | | | | |
| | 応答 | OSJ:03:[Data] | | | | | | |
| Step Inc | 制御 | OSJ:04:[Data] | 01h - 64h | 1 - 100 | cam | - | - | http://192.168.0.10/cgi-bin/aw_cam?cmd=OSJ:04:01&res=1 選択可能なShutter Stepのうち[Data]段階だけ増加させる OSJ:06の更新通知が送信される |
| | 応答 | OSJ:04:[Data] | | | | | | |
| | 要求 | - | | | | | | |
| | 応答 | - | | | | | | |
| Step Dec | 制御 | OSJ:05:[Data] | 01h - 64h | 1 - 100 | cam | - | - | http://192.168.0.10/cgi-bin/aw_cam?cmd=OSJ:05:01&res=1 選択可能なShutter Stepのうち[Data]段階だけ減少させる OSJ:06の更新通知が送信される |
| | 応答 | OSJ:05:[Data] | | | | | | |
| | 要求 | - | | | | | | |
| | 応答 | - | | | | | | |

| コマンド名 | 種別 | コマンド | Data値 | 設定値 | コマンドタイプ | 更新通知 | camdata.html | 使用例・備考 |
|-----------------------------------|----|---------------|--|--|---------|---------------|-----------------|--|
| Step VAL | 制御 | OSJ:06:[Data] | 0001h - 2710h | 1/1 - 1/10000 | cam | OSJ:06:[Data] | OSJ:06:0x[Data] | http://192.168.0.10/cgi-bin/aw_cam?cmd=OSJ:06:0030&res=1 |
| | 応答 | OSJ:06:[Data] | | | | | | 下記のパラメータを設定可能。下記以外を指定した場合はエラー応答する。 ・ 59.94p / 59.94iモード 1/60, 1/100, 1/120, 1/250, 1/500, 1/1000, 1/2000, 1/4000, 1/8000, 1/10000 ・ 29.97pモード 1/30, 1/60, 1/100, 1/120, 1/250, 1/500, 1/1000, 1/2000, 1/4000, 1/8000, 1/10000 ・ 23.98p / 24pモード 1/24, 1/48, 1/60, 1/100, 1/120, 1/250, 1/500, 1/1000, 1/2000, 1/4000, 1/8000, 1/10000 ・ 50p / 50iモード 1/60, 1/100, 1/120, 1/250, 1/500, 1/1000, 1/2000, 1/4000, 1/8000, 1/10000 ・ 25pモード 1/25, 1/50, 1/60, 1/100, 1/120, 1/250, 1/500, 1/1000, 1/2000, 1/4000, 1/8000, 1/10000 |
| | 要求 | QSJ:06 | | | | | | |
| | 応答 | OSJ:06:[Data] | | | | | | |
| Synchro Inc | 制御 | OSJ:07:[Data] | 01h - 64h | 1 - 100 | cam | - | - | http://192.168.0.10/cgi-bin/aw_cam?cmd=OSJ:07:01&res=1 |
| | 応答 | OSJ:07:[Data] | | | | | | 選択可能なShutter Synchroのうち[Data]段階だけ増加させる OSJ:09の更新通知が送信される |
| | 要求 | - | | | | | | |
| | 応答 | - | | | | | | |
| Synchro Dec | 制御 | OSJ:08:[Data] | 01h - 64h | 1 - 100 | cam | - | - | http://192.168.0.10/cgi-bin/aw_cam?cmd=OSJ:08:01&res=1 |
| | 応答 | OSJ:08:[Data] | | | | | | 選択可能なShutter Synchroのうち[Data]段階だけ減少させる OSJ:09の更新通知が送信される |
| | 要求 | - | | | | | | |
| | 応答 | - | | | | | | |
| Synchro VAL | 制御 | OSJ:09:[Data] | 00000h - 186A0h | 0.0[Hz] - 10000.0[Hz] | cam | OSJ:09:[Data] | OSJ:09:0x[Data] | http://192.168.0.10/cgi-bin/aw_cam?cmd=OSJ:09:00258&res=1 |
| | 応答 | OSJ:09:[Data] | | | | | | パラメータの指定範囲は下記。設定不可能な値を指定した場合は端数を切り捨てる。 ・ 59.94p / 59.94iモード 60.0Hz~7200Hz ・ 29.97pモード 30.0Hz~7200Hz ・ 23.98p / 24pモード 24.0Hz~7200Hz ・ 50p / 50iモード 50.0Hz~7200Hz ・ 25pモード 25.0Hz~7200Hz |
| | 要求 | QSJ:09 | | | | | | |
| | 応答 | OSJ:09:[Data] | | | | | | |
| ELC Limit (Auto Shutter Limit) | 制御 | OSD:BF:[Data] | 2 3 4 5 6 7 | 1/100 1/120 1/250 1/500 1/1000 1/2000 | cam | OSD:BF:[Data] | OSD:BF:[Data] | http://192.168.0.10/cgi-bin/aw_cam?cmd=OSD:BF:2&res=1 |
| | 応答 | OSD:BF:[Data] | | | | | | |
| | 要求 | QSD:BF | | | | | | |
| | 応答 | OSD:BF:[Data] | | | | | | |
| Gain | 制御 | OGU:[Data] | 08h - 11h - 1Ah - 32h 80h | 0dB - 9dB - 18dB - 42dB AGC On | cam | OGU:[Data] | OGU:0x[Data] | http://192.168.0.10/cgi-bin/aw_cam?cmd=OGU:08&res=1 |
| | 応答 | OGU:[Data] | | | | | | Super GainがOffの時 Auto, 0dB~36dB Super GainがOnの時 Auto, 0dB~42dB |
| | 要求 | QGU | | | | | | |
| | 応答 | OGU:[Data] | | | | | | |
| Super Gain | 制御 | OSI:28:[Data] | 0 1 | Off On | cam | OSI:28:[Data] | OSI:28:[Data] | http://192.168.0.10/cgi-bin/aw_cam?cmd=OSI:28:0&res=1 |
| | 応答 | OSI:28:[Data] | | | | | | |
| | 要求 | QSI:28 | | | | | | |
| | 応答 | OSI:28:[Data] | | | | | | |

| コマンド名 | 種別 | コマンド | Data値 | 設定値 | コマンドタイプ | 更新通知 | camdata.html | 使用例・備考 |
|---------------------|----|---------------|-------|---------|---------|---------------|-----------------|---|
| AGC Max Gain | 制御 | OSD:69:[Data] | 01 | 6dB | cam | OSD:69:[Data] | OSD:69:[Data] | http://192.168.0.10/cgi-bin/aw_cam?cmd=OSD:69:01&res=1 |
| | 応答 | OSD:69:[Data] | 02 | 12dB | | | | |
| | 要求 | QSD:69 | 03 | 18dB | | | | |
| | 応答 | OSD:69:[Data] | 04 | 24dB | | | | |
| | 要求 | | 05 | 30dB | | | | |
| | 応答 | | 06 | 36dB | | | | |
| Fram Mix | 制御 | OSA:65:[Data] | 00h | Off | cam | OSA:65:[Data] | OSA:65:0x[Data] | http://192.168.0.10/cgi-bin/aw_cam?cmd=OSA:65:00&res=1 Shutter ModeがELCの場合はOff/Autoのみ設定可能 |
| | 応答 | OSA:65:[Data] | 06h | +6dB | | | | |
| | 要求 | QSA:65 | 0Ch | +12dB | | | | |
| | 応答 | OSA:65:[Data] | 12h | +18dB | | | | |
| | 要求 | | 18h | +24dB | | | | |
| | 応答 | | 80h | Auto | | | | |
| Auto F.Mix Max Gain | 制御 | OSE:74:[Data] | 00 | (Off) | cam | OSE:74:[Data] | OSE:74:0x[Data] | http://192.168.0.10/cgi-bin/aw_cam?cmd=OSE:74:01&res=1 |
| | 応答 | OSE:74:[Data] | 01 | 6dB | | | | |
| | 要求 | QSE:74 | 02 | 12dB | | | | |
| | 応答 | OSE:74:[Data] | 03 | 18dB | | | | |
| ND Filter | 制御 | OFT:[Data] | 0 | Through | cam | OFT:[Data] | OFT:[Data] | http://192.168.0.10/cgi-bin/aw_cam?cmd=OFT:0&res=1 |
| | 応答 | OFT:[Data] | 1 | 1/4 ND | | | | |
| | 要求 | QFT | 2 | 1/16 ND | | | | |
| | 応答 | OFT:[Data] | 3 | 1/64 ND | | | | |
| | 要求 | | 8 | Auto | | | | |
| ND Filter Status | 制御 | - | 0 | Through | cam | OSJ:D2:[Data] | OSJ:D2:[Data] | http://192.168.0.10/cgi-bin/aw_cam?cmd=OSJ:D2&res=1 |
| | 応答 | - | 1 | 1/4 ND | | | | |
| | 要求 | QSJ:D2 | 2 | 1/16 ND | | | | |
| | 応答 | OSJ:D2:[Data] | 3 | 1/64 ND | | | | |
| Day/Night | 制御 | #D6[Data] | 0 | Off | ptz | d6[Data] | d6[Data] | http://192.168.0.10/cgi-bin/aw_ptz?cmd=%23D60&res=1 |
| | 応答 | d6[Data] | | | | | | |
| | 要求 | #D6 | | | | | | |
| | 応答 | d6[Data] | | | | | | |
| | 要求 | | 1 | On | | | | |

Picture

| コマンド名 | 種別 | コマンド | Data値 | 設定値 | コマンドタイプ | 更新通知 | camdata.html | 使用例・備考 |
|-----------------------|----|--------------------------|-------------------|---|---------|--------------------------|-------------------------------|--|
| White Balance Mode | 制御 | OAW: [Data] | 0 1 2 3 | ATW AWC A AWC B --- | cam | OAW: [Data] | OAW: [Data] | http://192.168.0.10/cgi-bin/aw_cam?cmd=OAW:1&res=1 ATWの変換範囲は2000k~15000K |
| | 応答 | OAW: [Data] | 4 5 9 | PRESET 3200K PRESET 5600K VAR | | | | |
| | 要求 | QAW | 0 1 2 3 | ATW --- | | | | |
| | 応答 | OAW: [Data] | 4 5 9 | AWC A AWC B PRESET 3200K PRESET 5600K VAR | | | | |
| AWB | 制御 | OWS | - | - | cam | OWS ER3:OWS | - | http://192.168.0.10/cgi-bin/aw_cam?cmd=OWS&res=1 AWB実行時のシーケンスは6章参照 Day/Night: Nightの時はAWBは無効 |
| | 応答 | OWS | | | | | | |
| | 要求 | - | | | | | | |
| | 応答 | - | | | | | | |
| ABB | 制御 | OAS | - | - | cam | OAS ER3:OAS | - | http://192.168.0.10/cgi-bin/aw_cam?cmd=OAS&res=1 |
| | 応答 | OAS | | | | | | |
| | 要求 | - | | | | | | |
| | 応答 | - | | | | | | |
| Color Temperature Inc | 制御 | OSI:1E: [Data] | 1h | 1 | cam | OSI:1E: [Data] | - | http://192.168.0.10/cgi-bin/aw_cam?cmd=OSI:1E:1&res=1 選択可能なColor Temperatureのうち [Data] 段階だけ増加させる OSI:20の更新通知が送信される |
| | 応答 | OSI:1E: [Data] | - | - | | | | |
| | 要求 | - | Ah | 10 | | | | |
| | 応答 | - | - | - | | | | |
| Color Temperature Dec | 制御 | OSI:1F: [Data] | 1h | 1 | cam | OSI:1F: [Data] | - | http://192.168.0.10/cgi-bin/aw_cam?cmd=OSI:1F:1&res=1 選択可能なColor Temperatureのうち [Data] 段階だけ減少させる OSI:20の更新通知が送信される |
| | 応答 | OSI:1F: [Data] | - | - | | | | |
| | 要求 | - | Ah | 10 | | | | |
| | 応答 | - | - | - | | | | |
| Color Temperature | 制御 | OSI:20: [Data1]: [Data2] | [Data1] 007D0h | [Data1] 2000K | cam | OSI:20: [Data1]: [Data2] | OSI:20:0x [Data1] :[Data2] | http://192.168.0.10/cgi-bin/aw_cam?cmd=OSI:20:007D0&res=1 設定不可能な値を指定した場合は端数を切り捨てる。 |
| | 応答 | OSI:20: [Data1]: [Data2] | - 03A98h | - 15000K | | | | |
| | 要求 | QSI:20 | [Data2] 0h | [Data2] Valid | | | | |
| | 応答 | OSI:20: [Data1]: [Data2] | 1h 2h | Under Over | | | | |
| R Gain | 制御 | OSG:39: [Data] | 738H | -200 | cam | OSG:39: [Data] | OSG:39:0x [Data] | http://192.168.0.10/cgi-bin/aw_cam?cmd=OSG:39:800&res=1 |
| | 応答 | OSG:39: [Data] | - | - | | | | |
| | 要求 | QSG:39 | 800h | 0 | | | | |
| | 応答 | OSG:39: [Data] | - | - | | | | |
| B Gain | 制御 | OSG:3A: [Data] | 738H | -200 | cam | OSG:3A: [Data] | OSG:3A:0x [Data] | http://192.168.0.10/cgi-bin/aw_cam?cmd=OSG:3A:800&res=1 |
| | 応答 | OSG:3A: [Data] | - | - | | | | |
| | 要求 | QSG:3A | 800h | 0 | | | | |
| | 応答 | OSG:3A: [Data] | - | - | | | | |

| コマンド名 | 種別 | コマンド | Data値 | 設定値 | コマンドタイプ | 更新通知 | camdata.html | 使用例・備考 |
|---------------------------|----|------------------------|-------------------------------------|---|---------|------------------------|------------------------------|--|
| AWB Color Temperature Inc | 制御 | OSJ:48:[Data] | 1h | 1 | cam | OSJ:48:[Data] | - | http://192.168.0.10/cgi-bin/aw_cam?cmd=OSJ:48:1&res=1 選択可能なAWB Color Temperatureのうち[Data]段階だけ増加させる OSJ:4Aの更新通知が送信される |
| | 応答 | OSJ:48:[Data] | - | - | | | | |
| | 要求 | - | Ah | 10 | | | | |
| | 応答 | - | - | - | | | | |
| AWB Color Temperature Dec | 制御 | OSJ:49:[Data] | 1h | 1 | cam | OSJ:49:[Data] | - | http://192.168.0.10/cgi-bin/aw_cam?cmd=OSJ:49:1&res=1 選択可能なAWB Color Temperatureのうち[Data]段階だけ減少させる OSJ:4Aの更新通知が送信される |
| | 応答 | OSJ:49:[Data] | - | - | | | | |
| | 要求 | - | Ah | 10 | | | | |
| | 応答 | - | - | - | | | | |
| AWB Color Temperature | 制御 | OSJ:4A:[Data1]:[Data2] | [Data1] 007D0h | [Data1] 2000K | cam | OSJ:4A:[Data1]:[Data2] | OSJ:4A:0x[Data1] :[Data2] | http://192.168.0.10/cgi-bin/aw_cam?cmd=OSJ:4A:0&res=1 設定不可能な値を指定した場合は端数を切り捨てる。 |
| | 応答 | OSJ:4A:[Data1]:[Data2] | - | - | | | | |
| | 要求 | QSJ:4A | 03A98h [Data2] 0h 1h 2h | 15000K [Data2] Valid Under Over | | | | |
| | 応答 | OSJ:4A:[Data1]:[Data2] | - | - | | | | |
| AWB R Gain | 制御 | OSJ:4B:[Data] | 670h | -400 | cam | OSJ:4B:[Data] | OSJ:4B:0x[Data] | http://192.168.0.10/cgi-bin/aw_cam?cmd=OSJ:4B:800&res=1 |
| | 応答 | OSJ:4B:[Data] | - | - | | | | |
| | 要求 | QSJ:4B | 800h | 0 | | | | |
| | 応答 | OSJ:4B:[Data] | 990h | 400 | | | | |
| AWB B Gain | 制御 | OSJ:4C:[Data] | 670h | -400 | cam | OSJ:4C:[Data] | OSJ:4C:0x[Data] | http://192.168.0.10/cgi-bin/aw_cam?cmd=OSJ:4C:800&res=1 |
| | 応答 | OSJ:4C:[Data] | - | - | | | | |
| | 要求 | QSJ:4C | 800h | 0 | | | | |
| | 応答 | OSJ:4C:[Data] | 990h | 400 | | | | |
| AWB G Axis | 制御 | OSJ:4D:[Data] | 670h | -400 | cam | OSJ:4D:[Data] | OSJ:4D:0x[Data] | http://192.168.0.10/cgi-bin/aw_cam?cmd=OSJ:4D:800&res=1 |
| | 応答 | OSJ:4D:[Data] | - | - | | | | |
| | 要求 | QSJ:4D | 800h | 0 | | | | |
| | 応答 | OSJ:4D:[Data] | 990h | 400 | | | | |
| AWB Gain Offset | 制御 | OSJ:0C:[Data] | 0 | Off | cam | OSJ:0C:[Data] | OSJ:0C:0x[Data] | http://192.168.0.10/cgi-bin/aw_cam?cmd=OSJ:0C:0&res=1 |
| | 応答 | OSJ:0C:[Data] | 1 | On | | | | |
| | 要求 | QSJ:0C | - | - | | | | |
| | 応答 | OSJ:0C:[Data] | - | - | | | | |
| ATW Speed | 制御 | OSI:25:[Data] | 0 | Normal | cam | OSI:25:[Data] | OSI:25:[Data] | http://192.168.0.10/cgi-bin/aw_cam?cmd=OSI:25:0&res=1 |
| | 応答 | OSI:25:[Data] | 1 | Slow | | | | |
| | 要求 | QSI:25 | 2 | Fast | | | | |
| | 応答 | OSI:25:[Data] | - | - | | | | |
| ATW Target R | 制御 | OSJ:0D:[Data] | 76h | -10 | cam | OSJ:0D:[Data] | OSJ:0D:0x[Data] | http://192.168.0.10/cgi-bin/aw_cam?cmd=OSJ:0D:80&res=1 |
| | 応答 | OSJ:0D:[Data] | - | - | | | | |
| | 要求 | QSJ:0D | 80h | 0 | | | | |
| | 応答 | OSJ:0D:[Data] | 8Ah | +10 | | | | |
| ATW Target B | 制御 | OSJ:0E:[Data] | 76h | -10 | cam | OSJ:0E:[Data] | OSJ:0E:0x[Data] | http://192.168.0.10/cgi-bin/aw_cam?cmd=OSJ:0E:80&res=1 |
| | 応答 | OSJ:0E:[Data] | - | - | | | | |
| | 要求 | QSJ:0E | 80h | 0 | | | | |
| | 応答 | OSJ:0E:[Data] | 8Ah | +10 | | | | |

| コマンド名 | 種別 | コマンド | Data値 | 設定値 | コマンドタイプ | 更新通知 | camdata.html | 使用例・備考 |
|------------------|----|---------------|-------|------|---------|---------------|-----------------|--|
| Chroma Level | 制御 | OSD:B0:[Data] | 00h | OFF | cam | OSD:B0:[Data] | OSD:B0:0x[Data] | http://192.168.0.10/cgi-bin/aw_cam?cmd=OSD:B0:80&res=1 Step:1% |
| | 応答 | OSD:B0:[Data] | 1Dh | -99% | | | | |
| | 要求 | QSD:B0 | 80h | 0 | | | | |
| | 応答 | OSD:B0:[Data] | E3h | 99% | | | | |
| Chroma Phase | 制御 | OSJ:0B:[Data] | 61h | -31 | cam | OSJ:0B:[Data] | OSJ:0B:0x[Data] | http://192.168.0.10/cgi-bin/aw_cam?cmd=OSJ:0B:80&res=1 |
| | 応答 | OSJ:0B:[Data] | - | - | | | | |
| | 要求 | QSJ:0B | 80h | 0 | | | | |
| | 応答 | OSJ:0B:[Data] | 9F h | +31 | | | | |
| Master Pedestal | 制御 | OSJ:0F:[Data] | 738H | -200 | cam | OSJ:0F:[Data] | OSJ:0F:0x[Data] | http://192.168.0.10/cgi-bin/aw_cam?cmd=OSJ:0F:800&res=1 |
| | 応答 | OSJ:0F:[Data] | - | - | | | | |
| | 要求 | QSJ:0F | 800h | 0 | | | | |
| | 応答 | OSJ:0F:[Data] | 8C8h | 200 | | | | |
| R Pedestal | 制御 | ORP:[Data] | 032h | -100 | cam | ORP:[Data] | ORP:0x[Data] | http://192.168.0.10/cgi-bin/aw_cam?cmd=ORP:096&res=1 |
| | 応答 | ORP:[Data] | - | - | | | | |
| | 要求 | QRP | 096h | 0 | | | | |
| | 応答 | ORP:[Data] | 0FAh | +100 | | | | |
| G Pedestal | 制御 | OSJ:10:[Data] | 032h | -100 | cam | OSJ:10:[Data] | OSJ:10:0x[Data] | http://192.168.0.10/cgi-bin/aw_cam?cmd=OSJ:10:096&res=1 |
| | 応答 | OSJ:10:[Data] | - | - | | | | |
| | 要求 | QSJ:10 | 096h | 0 | | | | |
| | 応答 | OSJ:10:[Data] | 0FAh | +100 | | | | |
| B Pedestal | 制御 | OBP:[Data] | 032h | -100 | cam | OBP:[Data] | OBP:0x[Data] | http://192.168.0.10/cgi-bin/aw_cam?cmd=OBP:960&res=1 |
| | 応答 | OBP:[Data] | - | - | | | | |
| | 要求 | QBP | 096h | 0 | | | | |
| | 応答 | OBP:[Data] | 0FAh | +100 | | | | |
| Pedestal Offset | 制御 | OSJ:11:[Data] | 0 | Off | cam | OSJ:11:[Data] | OSJ:11:[Data] | http://192.168.0.10/cgi-bin/aw_cam?cmd=OSJ:11:0&res=1 |
| | 応答 | OSJ:11:[Data] | | On | | | | |
| | 要求 | QSJ:11 | | 1 | | | | |
| | 応答 | OSJ:11:[Data] | | | | | | |
| Detail | 制御 | ODT:[Data] | 0 | Off | cam | ODT:[Data] | ODT:[Data] | http://192.168.0.10/cgi-bin/aw_cam?cmd=ODT:1&res=1 |
| | 応答 | ODT:[Data] | | On | | | | |
| | 要求 | QDT | | 2 | | | | |
| | 応答 | ODT:[Data] | | | | | | |
| Master Detail | 制御 | OSA:30:[Data] | 61h | -31 | cam | OSA:30:[Data] | OSA:30:[Data] | http://192.168.0.10/cgi-bin/aw_cam?cmd=OSA:30:80&res=1 |
| | 応答 | OSA:30:[Data] | - | - | | | | |
| | 要求 | QSA:30 | 80h | 0 | | | | |
| | 応答 | OSA:30:[Data] | 9Fh | +31 | | | | |
| Detail Coring | 制御 | OSJ:12:[Data] | 00h | 0 | cam | OSJ:12:[Data] | OSJ:12:0x[Data] | http://192.168.0.10/cgi-bin/aw_cam?cmd=OSJ:12:00&res=1 |
| | 応答 | OSJ:12:[Data] | - | - | | | | |
| | 要求 | QSJ:12 | 3Ch | 60 | | | | |
| | 応答 | OSJ:12:[Data] | | | | | | |
| V Detail Level | 制御 | OSD:A1:[Data] | 79h | -7 | cam | OSD:A1:[Data] | OSD:A1:0x[Data] | http://192.168.0.10/cgi-bin/aw_cam?cmd=OSD:A1:80&res=1 |
| | 応答 | OSD:A1:[Data] | - | - | | | | |
| | 要求 | QSD:A1 | 80h | 0 | | | | |
| | 応答 | OSD:A1:[Data] | 87h | 7 | | | | |
| Detail Frequency | 制御 | OSD:A2:[Data] | 79h | -7 | cam | OSD:A2:[Data] | OSD:A2:0x[Data] | http://192.168.0.10/cgi-bin/aw_cam?cmd=OSD:A2:80&res=1 |
| | 応答 | OSD:A2:[Data] | - | - | | | | |
| | 要求 | QSD:A2 | 80h | 0 | | | | |
| | 応答 | OSD:A2:[Data] | 87h | 7 | | | | |

| コマンド名 | 種別 | コマンド | Data値 | 設定値 | コマンドタイプ | 更新通知 | camdata.html | 使用例・備考 |
|--------------------|----|---------------|-------|---------|---------|---------------|-----------------|--|
| Level Depend | 制御 | OSJ:13:[Data] | 79h | -7 | cam | OSJ:13:[Data] | OSJ:13:0x[Data] | http://192.168.0.10/cgi-bin/aw_cam?cmd=OSJ:13:80&res=1 |
| | 応答 | OSJ:13:[Data] | - | - | | | | |
| | 要求 | QSJ:13 | 80h | 0 | | | | |
| | 応答 | OSJ:13:[Data] | 87h | 7 | | | | |
| Knee Ape. Level | 制御 | OSG:3F:[Data] | 00h | 0 | cam | OSG:3F:[Data] | OSG:3F:0x[Data] | http://192.168.0.10/cgi-bin/aw_cam?cmd=OSG:3F:00&res=1 |
| | 応答 | OSG:3F:[Data] | - | - | | | | |
| | 要求 | QSG:3F | 05h | 5 | | | | |
| | 応答 | OSG:3F:[Data] | - | - | | | | |
| Detail Gain(+) | 制御 | OSA:38:[Data] | 61h | -31 | cam | OSA:38:[Data] | OSA:38:0x[Data] | http://192.168.0.10/cgi-bin/aw_cam?cmd=OSA:38:80&res=1 |
| | 応答 | OSA:38:[Data] | - | - | | | | |
| | 要求 | QSA:38 | 80h | 0 | | | | |
| | 応答 | OSA:38:[Data] | 9Fh | +31 | | | | |
| Detail Gain(-) | 制御 | OSA:39:[Data] | 61h | -31 | cam | OSA:39:[Data] | OSA:39:0x[Data] | http://192.168.0.10/cgi-bin/aw_cam?cmd=OSA:39:80&res=1 |
| | 応答 | OSA:39:[Data] | - | - | | | | |
| | 要求 | QSA:39 | 80h | 0 | | | | |
| | 応答 | OSA:39:[Data] | 9Fh | +31 | | | | |
| Skin Tone Detail | 制御 | OSA:40:[Data] | 0 | Off | cam | OSA:40:[Data] | OSA:40:[Data] | http://192.168.0.10/cgi-bin/aw_cam?cmd=OSA:40:0&res=1 |
| | 応答 | OSA:40:[Data] | 1 | On | | | | |
| | 要求 | QSA:40 | - | - | | | | |
| | 応答 | OSA:40:[Data] | - | - | | | | |
| Skin Detail Effect | 制御 | OSD:A3:[Data] | 80h | 0 | cam | OSD:A3:[Data] | OSD:A3:0x[Data] | http://192.168.0.10/cgi-bin/aw_cam?cmd=OSD:A3:80&res=1 |
| | 応答 | OSD:A3:[Data] | - | - | | | | |
| | 要求 | QSD:A3 | 9Fh | +31 | | | | |
| | 応答 | OSD:A3:[Data] | - | - | | | | |
| Gamma Mode | 制御 | OSJ:D7:[Data] | 00 | HD | cam | OSJ:D7:[Data] | OSJ:D7:[Data] | http://192.168.0.10/cgi-bin/aw_cam?cmd=OSJ:D7:00&res=1 |
| | 応答 | OSJ:D7:[Data] | 01 | Normal | | | | |
| | 要求 | QSJ:D7 | 02 | Cinema1 | | | | |
| | 応答 | OSJ:D7:[Data] | 03 | Cinema2 | | | | |
| Gamma | 制御 | OSA:6A:[Data] | 67h | 0.30 | cam | OSA:6A:[Data] | OSA:6A:0x[Data] | http://192.168.0.10/cgi-bin/aw_cam?cmd=OSA:6A:67&res=1 Step : 0.01 |
| | 応答 | OSA:6A:[Data] | 6Ch | 0.35 | | | | |
| | 要求 | QSA:6A | 80h | 0.55 | | | | |
| | 応答 | OSA:6A:[Data] | 94h | 0.75 | | | | |
| Black Gamma | 制御 | OSA:07:[Data] | 78h | -8 | cam | OSA:07:[Data] | OSA:07:0x[Data] | http://192.168.0.10/cgi-bin/aw_cam?cmd=OSA:07:80&res=1 |
| | 応答 | OSA:07:[Data] | - | - | | | | |
| | 要求 | QSA:07 | 80h | 0 | | | | |
| | 応答 | OSA:07:[Data] | 88h | 8 | | | | |
| B Gamma Range | 制御 | OSJ:1B:[Data] | 1 | 1 | cam | OSJ:1B:[Data] | OSJ:1B:0x[Data] | http://192.168.0.10/cgi-bin/aw_cam?cmd=OSJ:1B:1&res=1 |
| | 応答 | OSJ:1B:[Data] | 2 | 2 | | | | |
| | 要求 | QSJ:1B | 3 | 3 | | | | |
| | 応答 | OSJ:1B:[Data] | - | - | | | | |
| DRS | 制御 | OSE:33:[Data] | 0 | OFF | cam | OSE:33:[Data] | OSE:33:[Data] | http://192.168.0.10/cgi-bin/aw_cam?cmd=OSE:33:1&res=1 |
| | 応答 | OSE:33:[Data] | 1 | LOW | | | | |
| | 要求 | QSE:33 | 2 | MID | | | | |
| | 応答 | OSE:33:[Data] | 3 | HIGH | | | | |

| コマンド名 | 種別 | コマンド | Data値 | 設定値 | コマンドタイプ | 更新通知 | camdata.html | 使用例・備考 |
|--------------------|----|---------------|-------|---------|---------|---------------|-----------------|--|
| Knee Mode | 制御 | OSA:2D:[Data] | 0 | OFF | cam | OSA:2D:[Data] | OSA:2D:[Data] | http://192.168.0.10/cgi-bin/aw_cam?cmd=OSA:2D:0&res=1 |
| | 応答 | OSA:2D:[Data] | 1 | MANUAL | | | | |
| | 要求 | QSA:2D | 2 | AUTO | | | | |
| | 応答 | OSA:2D:[Data] | | | | | | |
| Auto Knee Response | 制御 | OSG:97:[Data] | 1 | 1 | cam | OSG:97:[Data] | OSG:97:[Data] | http://192.168.0.10/cgi-bin/aw_cam?cmd=OSG:97:1&res=1 |
| | 応答 | OSG:97:[Data] | - | - | | | | |
| | 要求 | QSG:97 | 8 | 8 | | | | |
| | 応答 | OSG:97:[Data] | | | | | | |
| Knee Point | 制御 | OSA:20:[Data] | 22h | 70.00% | cam | OSA:20:[Data] | OSA:20:0x[Data] | http://192.168.0.10/cgi-bin/aw_cam?cmd=OSA:20:4A&res=1 Step : 0.5% |
| | 応答 | OSA:20:[Data] | 4Ah | 80.00% | | | | |
| | 要求 | QSA:20 | 80h | 93.50% | | | | |
| | 応答 | OSA:20:[Data] | B6h | 107.00% | | | | |
| Knee Slope | 制御 | OSA:24:[Data] | 00h | 0 | cam | OSA:24:[Data] | OSA:24:0x[Data] | http://192.168.0.10/cgi-bin/aw_cam?cmd=OSA:24:00&res=1 |
| | 応答 | OSA:24:[Data] | - | - | | | | |
| | 要求 | QSA:24 | 63h | 99 | | | | |
| | 応答 | OSA:24:[Data] | | | | | | |
| White Clip | 制御 | OSA:2E:[Data] | 0 | Off | cam | OSA:2E:[Data] | OSA:2E:[Data] | http://192.168.0.10/cgi-bin/aw_cam?cmd=OSA:2E:0&res=1 |
| | 応答 | OSA:2E:[Data] | 1 | On | | | | |
| | 要求 | QSA:2E | | | | | | |
| | 応答 | OSA:2E:[Data] | | | | | | |
| White Clip Level | 制御 | OSA:2A:[Data] | 00h | 90% | cam | OSA:2A:[Data] | OSA:2A:0x[Data] | http://192.168.0.10/cgi-bin/aw_cam?cmd=OSA:2A:00&res=1 Step : 1% |
| | 応答 | OSA:2A:[Data] | - | - | | | | |
| | 要求 | QSA:2A | 13h | 109% | | | | |
| | 応答 | OSA:2A:[Data] | | | | | | |
| DNR | 制御 | OSD:3A:[Data] | 00 | Off | cam | OSD:3A:[Data] | OSD:3A:0x[Data] | http://192.168.0.10/cgi-bin/aw_cam?cmd=OSD:3A:01&res=1 |
| | 応答 | OSD:3A:[Data] | 01 | Low | | | | |
| | 要求 | QSD:3A | 02 | High | | | | |
| | 応答 | OSD:3A:[Data] | | | | | | |

Matrix

| コマンド名 | 種別 | コマンド | Data値 | 設定値 | コマンドタイプ | 更新通知 | camdata.html | 使用例・備考 |
|-------------------------------------|----|---------------|-------|--------------------------------|---------|---------------|-----------------|---|
| Matrix Type | 制御 | OSE:31:[Data] | 0 | NORMAL USER Professional | cam | OSE:31:[Data] | OSE:31:[Data] | http://192.168.0.10/cgi-bin/aw_cam?cmd=OSE:31:0&res=1 |
| | 応答 | OSE:31:[Data] | 3 | | | | | |
| | 要求 | QSE:31 | 4 | | | | | |
| | 応答 | OSE:31:[Data] | | | | | | |
| Adaptive Matrix | 制御 | OSJ:4F:[Data] | 0 | Off On | cam | OSJ:4F:[Data] | OSJ:4F:[Data] | http://192.168.0.10/cgi-bin/aw_cam?cmd=OSJ:4F:0&res=1 |
| | 応答 | OSJ:4F:[Data] | 1 | | | | | |
| | 要求 | QSJ:4F | | | | | | |
| | 応答 | OSJ:4F:[Data] | | | | | | |
| Matrix (R-G) | 制御 | OSD:A4:[Data] | 41h | -63 - 0 63 | cam | OSD:A4:[Data] | OSD:A4:0x[Data] | http://192.168.0.10/cgi-bin/aw_cam?cmd=OSD:A4:80&res=1 |
| | 応答 | OSD:A4:[Data] | 80h | | | | | |
| | 要求 | QSD:A4 | - | | | | | |
| | 応答 | OSD:A4:[Data] | BFh | | | | | |
| Matrix (R-B) | 制御 | OSD:A5:[Data] | 41h | -63 - 0 63 | cam | OSD:A5:[Data] | OSD:A5:0x[Data] | http://192.168.0.10/cgi-bin/aw_cam?cmd=OSD:A5:80&res=1 |
| | 応答 | OSD:A5:[Data] | 80h | | | | | |
| | 要求 | QSD:A5 | - | | | | | |
| | 応答 | OSD:A5:[Data] | BFh | | | | | |
| Matrix (G-R) | 制御 | OSD:A6:[Data] | 41h | -63 - 0 63 | cam | OSD:A6:[Data] | OSD:A6:0x[Data] | http://192.168.0.10/cgi-bin/aw_cam?cmd=OSD:A6:80&res=1 |
| | 応答 | OSD:A6:[Data] | 80h | | | | | |
| | 要求 | QSD:A6 | - | | | | | |
| | 応答 | OSD:A6:[Data] | BFh | | | | | |
| Matrix (G-B) | 制御 | OSD:A7:[Data] | 41h | -63 - 0 63 | cam | OSD:A7:[Data] | OSD:A7:0x[Data] | http://192.168.0.10/cgi-bin/aw_cam?cmd=OSD:A7:80&res=1 |
| | 応答 | OSD:A7:[Data] | 80h | | | | | |
| | 要求 | QSD:A7 | - | | | | | |
| | 応答 | OSD:A7:[Data] | BFh | | | | | |
| Matrix (B-R) | 制御 | OSD:A8:[Data] | 41h | -63 - 0 63 | cam | OSD:A8:[Data] | OSD:A8:0x[Data] | http://192.168.0.10/cgi-bin/aw_cam?cmd=OSD:A8:80&res=1 |
| | 応答 | OSD:A8:[Data] | 80h | | | | | |
| | 要求 | QSD:A8 | - | | | | | |
| | 応答 | OSD:A8:[Data] | BFh | | | | | |
| Matrix (B-G) | 制御 | OSD:A9:[Data] | 41h | -63 - 0 63 | cam | OSD:A9:[Data] | OSD:A9:0x[Data] | http://192.168.0.10/cgi-bin/aw_cam?cmd=OSD:A9:80&res=1 |
| | 応答 | OSD:A9:[Data] | 80h | | | | | |
| | 要求 | QSD:A9 | - | | | | | |
| | 応答 | OSD:A9:[Data] | BFh | | | | | |
| Color Correction B_Mg Saturation | 制御 | OSD:80:[Data] | 41h | -63 - 0 63 | cam | OSD:80:[Data] | OSD:80:0x[Data] | http://192.168.0.10/cgi-bin/aw_cam?cmd=OSD:80:80&res=1 |
| | 応答 | OSD:80:[Data] | 80h | | | | | |
| | 要求 | QSD:80 | - | | | | | |
| | 応答 | OSD:80:[Data] | BFh | | | | | |
| Color Correction B_Mg Phase | 制御 | OSD:81:[Data] | 41h | -63 - 0 63 | cam | OSD:81:[Data] | OSD:81:0x[Data] | http://192.168.0.10/cgi-bin/aw_cam?cmd=OSD:81:80&res=1 |
| | 応答 | OSD:81:[Data] | 80h | | | | | |
| | 要求 | QSD:81 | - | | | | | |
| | 応答 | OSD:81:[Data] | BFh | | | | | |

| コマンド名 | 種別 | コマンド | Data値 | 設定値 | コマンドタイプ | 更新通知 | camdata.html | 使用例・備考 |
|---------------------------------------|----|---------------|-------|-----|---------|---------------|-----------------|---|
| Color Correction Mg Saturation | 制御 | OSD:82:[Data] | 41h | -63 | cam | OSD:82:[Data] | OSD:82:0x[Data] | http://192.168.0.10/cgi-bin/aw_cam?cmd=OSD:82:80&res=1 |
| | 応答 | OSD:82:[Data] | - | - | | | | |
| | 要求 | QSD:82 | 80h | 0 | | | | |
| | 応答 | OSD:82:[Data] | BFh | 63 | | | | |
| Color Correction Mg Phase | 制御 | OSD:83:[Data] | 41h | -63 | cam | OSD:83:[Data] | OSD:83:0x[Data] | http://192.168.0.10/cgi-bin/aw_cam?cmd=OSD:83:80&res=1 |
| | 応答 | OSD:83:[Data] | - | - | | | | |
| | 要求 | QSD:83 | 80h | 0 | | | | |
| | 応答 | OSD:83:[Data] | BFh | 63 | | | | |
| Color Correction Mg_R Saturation | 制御 | OSD:84:[Data] | 41h | -63 | cam | OSD:84:[Data] | OSD:84:0x[Data] | http://192.168.0.10/cgi-bin/aw_cam?cmd=OSD:84:80&res=1 |
| | 応答 | OSD:84:[Data] | - | - | | | | |
| | 要求 | QSD:84 | 80h | 0 | | | | |
| | 応答 | OSD:84:[Data] | BFh | 63 | | | | |
| Color Correction Mg_R Phase | 制御 | OSD:85:[Data] | 41h | -63 | cam | OSD:85:[Data] | OSD:85:0x[Data] | http://192.168.0.10/cgi-bin/aw_cam?cmd=OSD:85:80&res=1 |
| | 応答 | OSD:85:[Data] | - | - | | | | |
| | 要求 | QSD:85 | 80h | 0 | | | | |
| | 応答 | OSD:85:[Data] | BFh | 63 | | | | |
| Color Correction Mg_R_R Saturation | 制御 | OSD:9A:[Data] | 41h | -63 | cam | OSD:9A:[Data] | OSD:9A:0x[Data] | http://192.168.0.10/cgi-bin/aw_cam?cmd=OSD:9A:80&res=1 |
| | 応答 | OSD:9A:[Data] | - | - | | | | |
| | 要求 | QSD:9A | 80h | 0 | | | | |
| | 応答 | OSD:9A:[Data] | BFh | 63 | | | | |
| Color Correction Mg_R_R Phase | 制御 | OSD:9B:[Data] | 41h | -63 | cam | OSD:9B:[Data] | OSD:9B:0x[Data] | http://192.168.0.10/cgi-bin/aw_cam?cmd=OSD:9B:80&res=1 |
| | 応答 | OSD:9B:[Data] | - | - | | | | |
| | 要求 | QSD:9B | 80h | 0 | | | | |
| | 応答 | OSD:9B:[Data] | BFh | 63 | | | | |
| Color Correction R Saturation | 制御 | OSD:86:[Data] | 41h | -63 | cam | OSD:86:[Data] | OSD:86:0x[Data] | http://192.168.0.10/cgi-bin/aw_cam?cmd=OSD:86:80&res=1 |
| | 応答 | OSD:86:[Data] | - | - | | | | |
| | 要求 | QSD:86 | 80h | 0 | | | | |
| | 応答 | OSD:86:[Data] | BFh | 63 | | | | |
| Color Correction R Phase | 制御 | OSD:87:[Data] | 41h | -63 | cam | OSD:87:[Data] | OSD:87:0x[Data] | http://192.168.0.10/cgi-bin/aw_cam?cmd=OSD:87:80&res=1 |
| | 応答 | OSD:87:[Data] | - | - | | | | |
| | 要求 | QSD:87 | 80h | 0 | | | | |
| | 応答 | OSD:87:[Data] | BFh | 63 | | | | |
| Color Correction R_R_YI Saturation | 制御 | OSD:9C:[Data] | 41h | -63 | cam | OSD:9C:[Data] | OSD:9C:0x[Data] | http://192.168.0.10/cgi-bin/aw_cam?cmd=OSD:9C:80&res=1 |
| | 応答 | OSD:9C:[Data] | - | - | | | | |
| | 要求 | QSD:9C | 80h | 0 | | | | |
| | 応答 | OSD:9C:[Data] | BFh | 63 | | | | |
| Color Correction R_R_YI Phase | 制御 | OSD:9D:[Data] | 41h | -63 | cam | OSD:9D:[Data] | OSD:9D:0x[Data] | http://192.168.0.10/cgi-bin/aw_cam?cmd=OSD:9D:80&res=1 |
| | 応答 | OSD:9D:[Data] | - | - | | | | |
| | 要求 | QSD:9D | 80h | 0 | | | | |
| | 応答 | OSD:9D:[Data] | BFh | 63 | | | | |

| コマンド名 | 種別 | コマンド | Data値 | 設定値 | コマンドタイプ | 更新通知 | camdata.html | 使用例・備考 |
|--|----|---------------|-------|-----|---------|---------------|-----------------|---|
| Color Correction R_YI Saturation | 制御 | OSD:88:[Data] | 41h | -63 | cam | OSD:88:[Data] | OSD:88:0x[Data] | http://192.168.0.10/cgi-bin/aw_cam?cmd=OSD:88:80&res=1 |
| | 応答 | OSD:88:[Data] | - | - | | | | |
| | 要求 | QSD:88 | 80h | 0 | | | | |
| | 応答 | OSD:88:[Data] | BFh | 63 | | | | |
| Color Correction R_YI Phase | 制御 | OSD:89:[Data] | 41h | -63 | cam | OSD:89:[Data] | OSD:89:0x[Data] | http://192.168.0.10/cgi-bin/aw_cam?cmd=OSD:89:80&res=1 |
| | 応答 | OSD:89:[Data] | - | - | | | | |
| | 要求 | QSD:89 | 80h | 0 | | | | |
| | 応答 | OSD:89:[Data] | BFh | 63 | | | | |
| Color Correction R_YI_YI Saturation | 制御 | OSD:9E:[Data] | 41h | -63 | cam | OSD:9E:[Data] | OSD:9E:0x[Data] | http://192.168.0.10/cgi-bin/aw_cam?cmd=OSD:9E:80&res=1 |
| | 応答 | OSD:9E:[Data] | - | - | | | | |
| | 要求 | QSD:9E | 80h | 0 | | | | |
| | 応答 | OSD:9E:[Data] | BFh | 63 | | | | |
| Color Correction R_YI_YI Phase | 制御 | OSD:9F:[Data] | 41h | -63 | cam | OSD:9F:[Data] | OSD:9F:0x[Data] | http://192.168.0.10/cgi-bin/aw_cam?cmd=OSD:9F:80&res=1 |
| | 応答 | OSD:9F:[Data] | - | - | | | | |
| | 要求 | QSD:9F | 80h | 0 | | | | |
| | 応答 | OSD:9F:[Data] | BFh | 63 | | | | |
| Color Correction YI Saturation | 制御 | OSD:8A:[Data] | 41h | -63 | cam | OSD:8A:[Data] | OSD:8A:0x[Data] | http://192.168.0.10/cgi-bin/aw_cam?cmd=OSD:8A:80&res=1 |
| | 応答 | OSD:8A:[Data] | - | - | | | | |
| | 要求 | QSD:8A | 80h | 0 | | | | |
| | 応答 | OSD:8A:[Data] | BFh | 63 | | | | |
| Color Correction YI Phase | 制御 | OSD:8B:[Data] | 41h | -63 | cam | OSD:8B:[Data] | OSD:8B:0x[Data] | http://192.168.0.10/cgi-bin/aw_cam?cmd=OSD:8B:80&res=1 |
| | 応答 | OSD:8B:[Data] | - | - | | | | |
| | 要求 | QSD:8B | 80h | 0 | | | | |
| | 応答 | OSD:8B:[Data] | BFh | 63 | | | | |
| Color Correction YI_YI_G Saturation | 制御 | OSJ:1C:[Data] | 41h | -63 | cam | OSJ:1C:[Data] | OSJ:1C:0x[Data] | http://192.168.0.10/cgi-bin/aw_cam?cmd=OSD:1C:80&res=1 |
| | 応答 | OSJ:1C:[Data] | - | - | | | | |
| | 要求 | QSJ:1C | 80h | 0 | | | | |
| | 応答 | OSJ:1C:[Data] | BFh | 63 | | | | |
| Color Correction YI_YI_G Phase | 制御 | OSJ:1D:[Data] | 41h | -63 | cam | OSJ:1D:[Data] | OSJ:1D:0x[Data] | http://192.168.0.10/cgi-bin/aw_cam?cmd=OSD:1D:80&res=1 |
| | 応答 | OSJ:1D:[Data] | - | - | | | | |
| | 要求 | QSJ:1D | 80h | 0 | | | | |
| | 応答 | OSJ:1D:[Data] | BFh | 63 | | | | |
| Color Correction YI_G Saturation | 制御 | OSD:8C:[Data] | 41h | -63 | cam | OSD:8C:[Data] | OSD:8C:0x[Data] | http://192.168.0.10/cgi-bin/aw_cam?cmd=OSD:8C:80&res=1 |
| | 応答 | OSD:8C:[Data] | - | - | | | | |
| | 要求 | QSD:8C | 80h | 0 | | | | |
| | 応答 | OSD:8C:[Data] | BFh | 63 | | | | |
| Color Correction YI_G Phase | 制御 | OSD:8D:[Data] | 41h | -63 | cam | OSD:8D:[Data] | OSD:8D:0x[Data] | http://192.168.0.10/cgi-bin/aw_cam?cmd=OSD:8D:80&res=1 |
| | 応答 | OSD:8D:[Data] | - | - | | | | |
| | 要求 | QSD:8D | 80h | 0 | | | | |
| | 応答 | OSD:8D:[Data] | BFh | 63 | | | | |

| コマンド名 | 種別 | コマンド | Data値 | 設定値 | コマンドタイプ | 更新通知 | camdata.html | 使用例・備考 |
|-------------------------------------|----|---------------|-------|-----|---------|---------------|-----------------|---|
| Color Correction G Saturation | 制御 | OSD:8E:[Data] | 41h | -63 | cam | OSD:8E:[Data] | OSD:8E:0x[Data] | http://192.168.0.10/cgi-bin/aw_cam?cmd=OSD:8E:80&res=1 |
| | 応答 | OSD:8E:[Data] | - | - | | | | |
| | 要求 | QSD:8E | 80h | 0 | | | | |
| | 応答 | OSD:8E:[Data] | BFh | 63 | | | | |
| Color Correction G Phase | 制御 | OSD:8F:[Data] | 41h | -63 | cam | OSD:8F:[Data] | OSD:8F:0x[Data] | http://192.168.0.10/cgi-bin/aw_cam?cmd=OSD:8F:80&res=1 |
| | 応答 | OSD:8F:[Data] | - | - | | | | |
| | 要求 | QSD:8F | 80h | 0 | | | | |
| | 応答 | OSD:8F:[Data] | BFh | 63 | | | | |
| Color Correction G_Cy Saturation | 制御 | OSD:90:[Data] | 41h | -63 | cam | OSD:90:[Data] | OSD:90:0x[Data] | http://192.168.0.10/cgi-bin/aw_cam?cmd=OSD:90:80&res=1 |
| | 応答 | OSD:90:[Data] | - | - | | | | |
| | 要求 | QSD:90 | 80h | 0 | | | | |
| | 応答 | OSD:90:[Data] | BFh | 63 | | | | |
| Color Correction G_Cy Phase | 制御 | OSD:91:[Data] | 41h | -63 | cam | OSD:91:[Data] | OSD:91:0x[Data] | http://192.168.0.10/cgi-bin/aw_cam?cmd=OSD:91:80&res=1 |
| | 応答 | OSD:91:[Data] | - | - | | | | |
| | 要求 | QSD:91 | 80h | 0 | | | | |
| | 応答 | OSD:91:[Data] | BFh | 63 | | | | |
| Color Correction Cy Saturation | 制御 | OSD:92:[Data] | 41h | -63 | cam | OSD:92:[Data] | OSD:92:0x[Data] | http://192.168.0.10/cgi-bin/aw_cam?cmd=OSD:92:80&res=1 |
| | 応答 | OSD:92:[Data] | - | - | | | | |
| | 要求 | QSD:92 | 80h | 0 | | | | |
| | 応答 | OSD:92:[Data] | BFh | 63 | | | | |
| Color Correction Cy Phase | 制御 | OSD:93:[Data] | 41h | -63 | cam | OSD:93:[Data] | OSD:93:0x[Data] | http://192.168.0.10/cgi-bin/aw_cam?cmd=OSD:93:80&res=1 |
| | 応答 | OSD:93:[Data] | - | - | | | | |
| | 要求 | QSD:93 | 80h | 0 | | | | |
| | 応答 | OSD:93:[Data] | BFh | 63 | | | | |
| Color Correction Cy_B Saturation | 制御 | OSD:94:[Data] | 41h | -63 | cam | OSD:94:[Data] | OSD:94:0x[Data] | http://192.168.0.10/cgi-bin/aw_cam?cmd=OSD:94:80&res=1 |
| | 応答 | OSD:94:[Data] | - | - | | | | |
| | 要求 | QSD:94 | 80h | 0 | | | | |
| | 応答 | OSD:94:[Data] | BFh | 63 | | | | |
| Color Correction Cy_B Phase | 制御 | OSD:95:[Data] | 41h | -63 | cam | OSD:95:[Data] | OSD:95:0x[Data] | http://192.168.0.10/cgi-bin/aw_cam?cmd=OSD:95:80&res=1 |
| | 応答 | OSD:95:[Data] | - | - | | | | |
| | 要求 | QSD:95 | 80h | 0 | | | | |
| | 応答 | OSD:95:[Data] | BFh | 63 | | | | |
| Color Correction B Saturation | 制御 | OSD:96:[Data] | 41h | -63 | cam | OSD:96:[Data] | OSD:96:0x[Data] | http://192.168.0.10/cgi-bin/aw_cam?cmd=OSD:96:80&res=1 |
| | 応答 | OSD:96:[Data] | - | - | | | | |
| | 要求 | QSD:96 | 80h | 0 | | | | |
| | 応答 | OSD:96:[Data] | BFh | 63 | | | | |
| Color Correction B Phase | 制御 | OSD:97:[Data] | 41h | -63 | cam | OSD:97:[Data] | OSD:97:0x[Data] | http://192.168.0.10/cgi-bin/aw_cam?cmd=OSD:97:80&res=1 |
| | 応答 | OSD:97:[Data] | - | - | | | | |
| | 要求 | QSD:97 | 80h | 0 | | | | |
| | 応答 | OSD:97:[Data] | BFh | 63 | | | | |

Lens

| コマンド名 | 種別 | コマンド | Data値 | 設定値 | コマンドタイプ | 更新通知 | camdata.html | 使用例・備考 |
|----------------------------|----|---------------|-----------------------|---|---------|---------------|---------------|---|
| Focus Mode | 制御 | OAF:[Data] | 0 1 | Manual Auto | cam | OAF:[Data] | OAF:[Data] | http://192.168.0.10/cgi-bin/aw_cam?cmd=OAF:0&res=1 |
| | 応答 | OAF:[Data] | | | | | | |
| | 要求 | QAF | | | | | | |
| | 応答 | OAF:[Data] | | | | | | |
| Focus Mode | 制御 | #D1 [Data] | 0 1 | Manual Auto | ptz | d1 [Data] | d1 [Data] | http://192.168.0.10/cgi-bin/aw_ptz?cmd=%23D10&res=1 |
| | 応答 | d1 [Data] | | | | | | |
| | 要求 | #D1 | | | | | | |
| | 応答 | d1 [Data] | | | | | | |
| Crop AF | 制御 | OSJ:91:[Data] | 0 1 | Off On | cam | OSJ:91:[Data] | OSJ:91:[Data] | http://192.168.0.10/cgi-bin/aw_cam?cmd=OSJ:91:0&res=1 |
| | 応答 | OSJ:91:[Data] | | | | | | |
| | 要求 | QSJ:91 | | | | | | |
| | 応答 | OSJ:91:[Data] | | | | | | |
| AF Sensivity | 制御 | OSJ:D8:[Data] | 0 1 | Normal Stable | cam | OSJ:D8:[Data] | OSJ:D8:[Data] | http://192.168.0.10/cgi-bin/aw_cam?cmd=OSJ:D8:1&res=1 |
| | 応答 | OSJ:D8:[Data] | | | | | | |
| | 要求 | QSJ:D8 | | | | | | |
| | 応答 | OSJ:D8:[Data] | | | | | | |
| Digital Zoom | 制御 | OSE:70:[Data] | 0 1 | Disable Enable | cam | OSE:70:[Data] | OSE:70:[Data] | http://192.168.0.10/cgi-bin/aw_cam?cmd=OSE:70:1&res=1 [Zoom Mode] -Opt Zoom OSE:70:0 OSD:B3:0 -i Zoom OSE:70:0 OSD:B3:1 -D Zoom OSE:70:1 OSD:B3:0 |
| | 応答 | OSE:70:[Data] | | | | | | |
| | 要求 | QSE:70 | | | | | | |
| | 応答 | OSE:70:[Data] | | | | | | |
| i. zoom | 制御 | OSD:B3:[Data] | 0 1 | Disable Enable | cam | OSD:B3:[Data] | OSD:B3:[Data] | http://192.168.0.10/cgi-bin/aw_cam?cmd=OSD:B3:0&res=1 |
| | 応答 | OSD:B3:[Data] | | | | | | |
| | 要求 | QSD:B3 | | | | | | |
| | 応答 | OSD:B3:[Data] | | | | | | |
| Max Digital Zoom | 制御 | OSE:7A:[Data] | 02 - 10 | x2 - x10 | cam | OSE:7A:[Data] | OSE:7A:[Data] | http://192.168.0.10/cgi-bin/aw_cam?cmd=OSE:7A:10&res=1 |
| | 応答 | OSE:7A:[Data] | | | | | | |
| | 要求 | QSE:7A | | | | | | |
| | 応答 | OSE:7A:[Data] | | | | | | |
| Digital Extender | 制御 | OSJ:4E:[Data] | 0 1 2 | OFF x1.4 x2.0 | cam | OSJ:4E:[Data] | OSJ:4E:[Data] | http://192.168.0.10/cgi-bin/aw_cam?cmd=OSJ:4E:1&res=1 |
| | 応答 | OSJ:4E:[Data] | | | | | | |
| | 要求 | QSJ:4E | | | | | | |
| | 応答 | OSJ:4E:[Data] | | | | | | |
| Zoom Scale | 制御 | - | 000h - 3E7h | 0 - 999 | cam | - | - | http://192.168.0.10/cgi-bin/aw_cam?cmd=QSJ:3D&res=1 |
| | 応答 | - | | | | | | |
| | 要求 | QSJ:3D | | | | | | |
| | 応答 | OSJ:3D:[Data] | | | | | | |
| Digital Zoom Magnification | 制御 | OSE:76:[Data] | 0100 - 9999 | x1.00 - x99.99 | cam | OSE:76:[Data] | - | http://192.168.0.10/cgi-bin/aw_cam?cmd=OSE:76:0100&res=1 |
| | 応答 | OSE:76:[Data] | | | | | | |
| | 要求 | QSE:76 | | | | | | |
| | 応答 | OSE:76:[Data] | | | | | | |
| OIS | 制御 | OIS:[Data] | 0 1 2 3 4 | OFF O. I. S (STABLE) O. I. S (PAN/TILT) HYBRID (STABLE) HYBRID (PAN/TILT) | cam | OIS:[Data] | OIS:[Data] | http://192.168.0.10/cgi-bin/aw_cam?cmd=OIS:0&res=1 |
| | 応答 | OIS:[Data] | | | | | | |
| | 要求 | QIS | | | | | | |
| | 応答 | OIS:[Data] | | | | | | |
| D. I. S. S Mode | 制御 | OSL:B5:[Data] | 0 1 | Off On | cam | OSL:B5:[Data] | OSL:B5:[Data] | http://192.168.0.10/cgi-bin/aw_cam?cmd=OSL:B5:1&res=1 |
| | 応答 | OSL:B5:[Data] | | | | | | |
| | 要求 | QSL:B5 | | | | | | |
| | 応答 | OSL:B5:[Data] | | | | | | |

| コマンド名 | 種別 | コマンド | Data値 | 設定値 | コマンドタイプ | 更新通知 | camdata.html | 使用例・備考 |
|------------------------|----|------------------------|----------------|----------------------|---------|------------|---------------|---|
| Zoom Speed Control | 制御 | #Z[Data] | 01 | Wide Max. Speed | ptz | - | - | http://192.168.0.10/cgi-bin/aw_ptz?cmd=%23Z50&res=1 |
| | 応答 | zS[Data] | 49 | Wide Min. Speed | | | | |
| | 要求 | - | 50 | Zoom Stop | | | | |
| | 応答 | - | 51 | Tele Min. Speed | | | | |
| Zoom Position Control | 制御 | #AXZ[Data] | 555h | Wide | ptz | - | axz[Data] | http://192.168.0.10/cgi-bin/aw_ptz?cmd=%23AXZ555&res=1 |
| | 応答 | axz[Data] | - | - | | | | |
| | 要求 | #AXZ | FFFh | Tele | | | | |
| | 応答 | axz[Data] | - | - | | | | |
| Focus Speed Control | 制御 | #F[Data] | 01 | Near Max. Speed | ptz | - | - | http://192.168.0.10/cgi-bin/aw_ptz?cmd=%23F50&res=1 |
| | 応答 | fS[Data] | 49 | Near Min. Speed | | | | |
| | 要求 | - | 50 | Stop | | | | |
| | 応答 | - | 51 | Far Min. Speed | | | | |
| Focus Position Control | 制御 | #AXF[Data] | 555h | Near | ptz | - | axf[Data] | http://192.168.0.10/cgi-bin/aw_ptz?cmd=%23AXF555&res=1 |
| | 応答 | axf[Data] | - | - | | | | |
| | 要求 | #AXF | FFFh | Far | | | | |
| | 応答 | axf[Data] | - | - | | | | |
| Push Auto Focus | 制御 | OSE:69:[Data] | 1 | Push Auto | cam | - | - | http://192.168.0.10/cgi-bin/aw_cam?cmd=OSE:69:1&res=1 |
| | 応答 | OSE:69:[Data] | | | | | | |
| | 要求 | - | | | | | | |
| | 応答 | - | | | | | | |
| Touch AF | 制御 | OSJ:28:[Data1]:[Data2] | [Data1] 00h | [Data1] H Pos. 0% | cam | - | - | http://192.168.0.10/cgi-bin/aw_cam?cmd=OSJ:28:32:32&res=1 |
| | 応答 | OSJ:28:[Data1]:[Data2] | - | - | | | | |
| | 要求 | - | 64h | 100% | | | | |
| | 応答 | - | [Data2] 00h | [Data2] V Pos. 0% | | | | |
| Iris Control | 制御 | #AXI[Data] | 555h | Iris Close | ptz | - | axi[Data] | http://192.168.0.10/cgi-bin/aw_ptz?cmd=%23AXI555&res=1 |
| | 応答 | axi[Data] | - | - | | | | |
| | 要求 | #AXI | FFFh | Iris Open | | | | |
| | 応答 | axi[Data] | - | - | | | | |
| Iris Control | 制御 | #I[Data] | 01 | Iris Close | ptz | - | - | http://192.168.0.10/cgi-bin/aw_ptz?cmd=%23I50&res=1 |
| | 応答 | iC[Data] | - | - | | | | |
| | 要求 | #I | 99 | Iris Open | | | | |
| | 応答 | iC[Data] | - | - | | | | |
| Iris Control | 制御 | ORV:[Data] | 000h | Iris Close | cam | ORV:[Data] | - | http://192.168.0.10/cgi-bin/aw_cam?cmd=ORV:000&res=1 |
| | 応答 | ORV:[Data] | - | - | | | | |
| | 要求 | QRV | 3FFh | Iris Open | | | | |
| | 応答 | ORV:[Data] | - | - | | | | |
| Iris Follow | 制御 | - | 00h | Iris Close | cam | - | OSD:4F:[Data] | http://192.168.0.10/cgi-bin/aw_cam?cmd=QSD:4F&res=1 |
| | 応答 | - | - | - | | | | |
| | 要求 | QSD:4F | FFh | Iris Open | | | | |
| | 応答 | OSD:4F:[Data] | - | - | | | | |

| コマンド名 | 種別 | コマンド | Data値 | 設定値 | コマンドタイプ | 更新通知 | camdata.html | 使用例・備考 |
|-----------------------------------|----|----------------------------|-----------------|-------------------------------|---------|-----------|--------------|---|
| Lens Position Information | 制御 | - | [Data1] 555h | [Data1]Zoom Position Wide | ptz | - | - | http://192.168.0.10/cgi-bin/aw_ptz?cmd=%23LPI&res=1 |
| | 応答 | - | - FFFh | Tele | | | | |
| | 要求 | #LPI | [Data2] 555h | [Data2]Focus Position Near | | | | |
| | 応答 | PI [Data1] [Data2] [Data3] | - 555h | - Far | | | | |
| | | | FFFh | [Data3]Iris Position Close | | | | |
| | | | FFFh | Open | | | | |
| Lens Position Information Control | 制御 | #LPC[Data] | 0 | Off | ptz | IPC[Data] | - | http://192.168.0.10/cgi-bin/aw_ptz?cmd=%23LPC1&res=1 |
| | 応答 | IPC[Data] | | | | | | |
| | 要求 | #LPC | | | | | | |
| | 応答 | IPC[Data] | | | | | | |
| Request Iris F No. | 制御 | - | 0Eh | F1.4 | cam | - | OIF: [Data] | http://192.168.0.10/cgi-bin/aw_cam?cmd=QIF&res=1 |
| | 応答 | - | 1Ch | F2.8 | | | | |
| | 要求 | QIF | 38h | F5.6 | | | | |
| | 応答 | OIF: [Data] | A0h | F16 | | | | |
| | | | FFh | CLOSE | | | | |
| Request Zoom Position | 制御 | - | 555h | Wide | ptz | - | - | http://192.168.0.10/cgi-bin/aw_ptz?cmd=%23GZ&res=1 |
| | 応答 | - | FFFh | Tele | | | | |
| | 要求 | #GZ | "---- | @Power OFF | | | | |
| | 応答 | gz [Data] | "---- | @Power OFF | | | | |
| Request Focus Position | 制御 | - | 555h | Near | ptz | - | - | http://192.168.0.10/cgi-bin/aw_ptz?cmd=%23GF&res=1 |
| | 応答 | - | FFFh | Far | | | | |
| | 要求 | #GF | "---- | @Power OFF | | | | |
| | 応答 | gf [Data] | "---- | @Power OFF | | | | |
| Request Iris Position | 制御 | - | [Data1] 555h | [Data1] Close | ptz | - | - | http://192.168.0.10/cgi-bin/aw_ptz?cmd=%23GI&res=1 |
| | 応答 | - | FFFh | Open | | | | |
| | 要求 | #GI | "---- | @Power OFF | | | | |
| | 応答 | gi [Data1] [Data2] | [Data2] 0 | [Data2] Manual Iris | | | | |
| | | | 1 | Auto Iris | | | | |

System

| コマンド名 | 種別 | コマンド | Data値 | 設定値 | コマンドタイプ | 更新通知 | camdata.html | 使用例・備考 |
|---|-------------|---------------|-------------------|--------------------------------|---------|---------------|-----------------|---|
| Frequency | 制御 | OSE:77:[Data] | 0 | 59.94Hz | cam | OSE:77:[Data] | OSE:77:[Data] | http://192.168.0.10/cgi-bin/aw_cam?cmd=OSE:77:1&res=1 実行後に再起動がかかる |
| | 応答 | OSE:77:[Data] | 1 | 50.00Hz | | | | |
| | 要求 | QSE:77 | 2 | 24Hz | | | | |
| | 応答 | OSE:77:[Data] | 3 | 23.98Hz | | | | |
| Format | 制御 | OSA:87:[Data] | 1h | 720/59.94p | cam | OSA:87:[Data] | OSA:87:0x[Data] | http://192.168.0.10/cgi-bin/aw_cam?cmd=OSA:87:1&res=1 [59.94Hz] 2160/59.94p, 2160/29.97p, 1080/59.94p, 1080/59.94i, 1080/29.97p, 1080/29.97PsF, 1080/23.98p(59.94i), 720/59.94p [50Hz] 2160/50p, 2160/25p, 1080/50p, 1080/50i, 1080/25p, 1080/25PsF, 720/50p [24.00Hz] 2160/24p, 1080/24p [23.98Hz] 2160/23.98p, 1080/23.98p, 1080/23.98PsF |
| | | | 2h | 720/50p | | | | |
| | | | 4h | 1080/59.94i | | | | |
| | | | 5h | 1080/50i | | | | |
| | | | 7h | 1080/29.97psF | | | | |
| | | | 8h | 1080/25psF | | | | |
| | | | Ah | 1080/23.98psF | | | | |
| | 応答 | OSA:87:[Data] | 10h | 1080/59.94p | | | | |
| | | | 11h | 1080/50p | | | | |
| | | | 14h | 1080/29.97p | | | | |
| | 要求 | QSA:87 | 15h | 1080/25p | | | | |
| | | | 16h | 1080/23.98p (over 59.94i/p) | | | | |
| | | | 17h | 2160/29.97p | | | | |
| | 応答 | OSA:87:[Data] | 18h | 2160/25p | | | | |
| | | | 19h | 2160/59.94p | | | | |
| | | | 1Ah | 2160/50p | | | | |
| 1Bh | | | 2160/23.98p | | | | | |
| 21h | | | 2160/24p | | | | | |
| 22h | 1080/24p | | | | | | | |
| 23h | 1080/23.98p | | | | | | | |
| UHD Crop | 制御 | OSJ:2E:[Data] | 0 1 2 | Off Crop(1080) Crop(720) | cam | OSJ:2E:[Data] | OSJ:2E:0x[Data] | http://192.168.0.10/cgi-bin/aw_cam?cmd=OSJ:2E:0&res=1 ・ Format : 2160/59.94p、2160/50pの時は、 3値 (Off、Crop(1080)、Crop(720)) が選択可能 ・ Format : 2160/29.97p、2160/25p、2160/24p、2160/23.98p の時には、2値 (Off、Crop(1080)) のみが選択可能 |
| | 応答 | OSJ:2E:[Data] | | | | | | |
| | 要求 | QSJ:2E | | | | | | |
| | 応答 | OSJ:2E:[Data] | | | | | | |
| Crop Zoom | 制御 | OSJ:92:[Data] | 0 1 | Off On | cam | OSJ:92:[Data] | OSJ:92:[Data] | http://192.168.0.10/cgi-bin/aw_cam?cmd=OSJ:91:0&res=1 |
| | 応答 | OSJ:92:[Data] | | | | | | |
| | 要求 | QSJ:92 | | | | | | |
| | 応答 | OSJ:92:[Data] | | | | | | |
| Horizontal Phase | 制御 | OHP:[Data] | 000h - 3FFh | -206 - +49 | cam | OHP:[Data] | - | http://192.168.0.10/cgi-bin/aw_cam?cmd=OHP:000&res=1 |
| | 応答 | OHP:[Data] | | | | | | |
| | 要求 | QHP | | | | | | |
| | 応答 | OHP:[Data] | | | | | | |
| Tracking data output Serial Out | 制御 | OSJ:54:[Data] | 0 1 | Off On | cam | OSJ:54:[Data] | OSJ:54:[Data] | http://192.168.0.10/cgi-bin/aw_cam?cmd=OSJ:54:0&res=1 |
| | 応答 | OSJ:54:[Data] | | | | | | |
| | 要求 | QSJ:54 | | | | | | |
| | 応答 | OSJ:54:[Data] | | | | | | |
| Tracking data output IP Out | 制御 | OSJ:55:[Data] | 0 1 | Off On | cam | OSJ:55:[Data] | OSJ:55:[Data] | http://192.168.0.10/cgi-bin/aw_cam?cmd=OSJ:55:0&res=1 |
| | 応答 | OSJ:55:[Data] | | | | | | |
| | 要求 | QSJ:55 | | | | | | |
| | 応答 | OSJ:55:[Data] | | | | | | |
| Tracking data output Invert P/T axis | 制御 | OSJ:C1:[Data] | 0 1 | Off On | cam | OSJ:C1:[Data] | OSJ:C1:[Data] | http://192.168.0.10/cgi-bin/aw_cam?cmd=OSJ:C1:0&res=1 |
| | 応答 | OSJ:C1:[Data] | | | | | | |
| | 要求 | QSJ:C1 | | | | | | |
| | 応答 | OSJ:C1:[Data] | | | | | | |
| Tracking data output Camera ID | 制御 | OSJ:F4:[Data] | 00h - FFh | 00h - FFh | cam | OSJ:F4:[Data] | OSJ:F4:0x[Data] | http://192.168.0.10/cgi-bin/aw_cam?cmd=OSJ:F4:01&res=1 |
| | 応答 | OSJ:F4:[Data] | | | | | | |
| | 要求 | QSJ:F4 | | | | | | |
| | 応答 | OSJ:F4:[Data] | | | | | | |

| コマンド名 | 種別 | コマンド | Data値 | 設定値 | コマンドタイプ | 更新通知 | camdata.html | 使用例・備考 |
|---------------------------|----|------------|-------------|---------------------|---------|-----------|--------------|---|
| Fan1 | 制御 | #FAN[Data] | 0 1 | Auto On | ptz | fAN[Data] | fAN[Data] | http://192.168.0.10/cgi-bin/aw_ptz?cmd=%23FAN0&res=1 |
| | 応答 | fAN[Data] | | | | | | |
| | 要求 | #FAN | | | | | | |
| | 応答 | fAN[Data] | | | | | | |
| Fan1 Status | 制御 | - | 0 1 2 | Off On Error | ptz | fS1[Data] | - | http://192.168.0.10/cgi-bin/aw_ptz?cmd=%23FS1&res=1 |
| | 応答 | - | | | | | | |
| | 要求 | #FS1 | | | | | | |
| | 応答 | fS1[Data] | | | | | | |
| Fan2 | 制御 | #FA2[Data] | 0 1 | Auto On | ptz | fA2[Data] | fA2[Data] | http://192.168.0.10/cgi-bin/aw_ptz?cmd=%23FA20&res=1 |
| | 応答 | fA2[Data] | | | | | | |
| | 要求 | #FA2 | | | | | | |
| Fan2 Status | 制御 | - | 0 1 2 | Off On Error | ptz | fS2[Data] | - | http://192.168.0.10/cgi-bin/aw_ptz?cmd=%23FS2&res=1 |
| | 応答 | - | | | | | | |
| | 要求 | #FS2 | | | | | | |
| | 応答 | fS2[Data] | | | | | | |
| Heater | 制御 | #D9[Data] | 0 1 | Auto On | ptz | d9[Data] | d9[Data] | http://192.168.0.10/cgi-bin/aw_ptz?cmd=%23D91&res=1 |
| | 応答 | d9[Data] | | | | | | |
| | 要求 | #D9 | | | | | | |
| | 応答 | d9[Data] | | | | | | |
| Heater Status | 制御 | - | 0 1 | Off On | ptz | hS[Data] | - | http://192.168.0.10/cgi-bin/aw_ptz?cmd=%23HS&res=1 |
| | 応答 | - | | | | | | |
| | 要求 | #HS | | | | | | |
| | 応答 | hS[Data] | | | | | | |
| Defroster | 制御 | #D7[Data] | 0 1 | Auto On | ptz | d7[Data] | d7[Data] | http://192.168.0.10/cgi-bin/aw_ptz?cmd=%23D71&res=1 |
| | 応答 | d7[Data] | | | | | | |
| | 要求 | #D7 | | | | | | |
| | 応答 | d7[Data] | | | | | | |
| Defroster Status | 制御 | - | 0 1 | Off On | ptz | dS[Data] | - | http://192.168.0.10/cgi-bin/aw_ptz?cmd=%23DS&res=1 |
| | 応答 | - | | | | | | |
| | 要求 | #DS | | | | | | |
| | 応答 | dS[Data] | | | | | | |
| Wiper | 制御 | #D8[Data] | 0 1 | Off On | ptz | d8[Data] | - | http://192.168.0.10/cgi-bin/aw_ptz?cmd=%23D81&res=1 |
| | 応答 | d8[Data] | | | | | | |
| | 要求 | #D8 | | | | | | |
| | 応答 | d8[Data] | | | | | | |
| Wiper | 制御 | #WIP[Data] | 0 1 2 | Off Fast Slow | ptz | wIP[Data] | wIP[Data] | http://192.168.0.10/cgi-bin/aw_ptz?cmd=%23WIP1&res=1 |
| | 応答 | wIP[Data] | | | | | | |
| | 要求 | #WIP | | | | | | |
| | 応答 | wIP[Data] | | | | | | |
| Washer | 制御 | #WAS[Data] | 1 | On (ウォッシャー実行) | ptz | - | - | http://192.168.0.10/cgi-bin/aw_ptz?cmd=%23WAS1&res=1 |
| | 応答 | wAS[Data] | | | | | | |
| | 要求 | #WAS | 0 | Off | | | | |
| | 応答 | wAS[Data] | 1 | On(実行中) | | | | |
| Washer P/T Position | 制御 | #WPT | - | - | ptz | - | - | http://192.168.0.10/cgi-bin/aw_ptz?cmd=%23WPT&res=1 |
| | 応答 | wPT | | | | | | |
| | 要求 | - | | | | | | |
| | 応答 | - | | | | | | |
| Washer P/T Position Reset | 制御 | #WPR | - | - | ptz | - | - | http://192.168.0.10/cgi-bin/aw_ptz?cmd=%23WPR&res=1 |
| | 応答 | wPR | | | | | | |
| | 要求 | - | | | | | | |
| | 応答 | - | | | | | | |

Output

| コマンド名 | 種別 | コマンド | Data値 | 設定値 | コマンドタイプ | 更新通知 | camdata.html | 使用例・備考 |
|--------------------------|---------------|---------------|--------------------------------|-------------------------------------|---------|---------------|--------------|--|
| 12G SDI Output Format | 制御 | OSJ:1E:[Data] | 1h | 720/59.94p | cam | OSJ:1E:[Data] | - | http://192.168.0.10/cgi-bin/aw_cam?cmd=OSJ:1E:1&res=1 [59.94Hz] 2160/59.94p, 2160/29.97p, 1080/59.94p, 1080/59.94i, 1080/29.97p, 1080/29.97PsF, 1080/23.98p(59.94i), 720/59.94p |
| | | | 2h | 720/50p | | | | |
| | | | 4h | 1080/59.94i | | | | |
| | | | 5h | 1080/50i | | | | |
| | 応答 | OSJ:1E:[Data] | 7h | 1080/29.97psF | | | | |
| | | | 8h | 1080/25psF | | | | |
| | | | Ah | 1080/23.98psF | | | | |
| | | | 10h | 1080/59.94p | | | | |
| | 要求 | QSJ:1E | 11h | 1080/50p | | | | |
| | | | 14h | 1080/29.97p | | | | |
| | | | 15h | 1080/25p | | | | |
| | | | 16h | 1080/23.98p (over 59.94i/p) | | | | |
| | 応答 | OSJ:1E:[Data] | 17h | 2160/29.97p | | | | |
| | | | 18h | 2160/25p | | | | |
| | | | 19h | 2160/59.94p | | | | |
| | | | 1Ah | 2160/50p | | | | |
| 要求 | QSJ:20 | 1Bh | 2160/23.98p | | | | | |
| | | 21h | 2160/24p | | | | | |
| | | 22h | 1080/24p | | | | | |
| | | 23h | 1080/23.98p | | | | | |
| 応答 | OSJ:1E:[Data] | 21h | 2160/24p | | | | | |
| | | 22h | 1080/24p | | | | | |
| | | 23h | 1080/23.98p | | | | | |
| | | 23h | 1080/23.98p | | | | | |
| 12G SDI 3G SDI Out | 制御 | OSJ:20:[Data] | 0 1 | Level A Level B | cam | OSJ:20:[Data] | - | http://192.168.0.10/cgi-bin/aw_cam?cmd=OSJ:20:0&res=1 |
| | 応答 | OSJ:20:[Data] | | | | | | |
| | 要求 | QSJ:20 | | | | | | |
| | 応答 | OSJ:20:[Data] | | | | | | |
| 3G SDI Output Format | 制御 | OSJ:21:[Data] | 1h | 720/59.94p | cam | OSJ:21:[Data] | - | http://192.168.0.10/cgi-bin/aw_cam?cmd=OSJ:21:1&res=1 [59.94Hz] 1080/59.94p, 1080/59.94i, 1080/29.97p, 1080/29.97PsF, 1080/23.98p(59.94i), 720/59.94p |
| | | | 2h | 720/50p | | | | |
| | 応答 | OSJ:21:[Data] | 4h | 1080/59.94i | | | | |
| | | | 5h | 1080/50i | | | | |
| | | | 7h | 1080/29.97psF | | | | |
| | | | 8h | 1080/25psF | | | | |
| | 要求 | QSJ:21 | Ah | 1080/23.98psF | | | | |
| | | | 10h | 1080/59.94p | | | | |
| 11h | | | 1080/50p | | | | | |
| 14h | | | 1080/29.97p | | | | | |
| 応答 | OSJ:21:[Data] | 15h | 1080/25p | | | | | |
| | | 16h | 1080/23.98p (over 59.94i/p) | | | | | |
| | | 22h | 1080/24p | | | | | |
| | | 23h | 1080/23.98p | | | | | |
| 3G SDI 3G SDI Out | 制御 | OSI:29:[Data] | 0 1 | Level A Level B | cam | OSI:29:[Data] | - | http://192.168.0.10/cgi-bin/aw_cam?cmd=OSI:29:0&res=1 |
| | 応答 | OSI:29:[Data] | | | | | | |
| | 要求 | QSI:29 | | | | | | |
| | 応答 | OSI:29:[Data] | | | | | | |
| Color Bar | 制御 | DCB:[Data] | 0 1 | Camera Colorbar | cam | DCB:[Data] | OBR:[Data] | http://192.168.0.10/cgi-bin/aw_cam?cmd=DCB:1&res=1 |
| | 応答 | DCB:[Data] | | | | | | |
| | 要求 | QBR | | | | | | |
| | 応答 | OBR:[Data] | | | | | | |
| Color Bar Type | 制御 | OSD:BA:[Data] | 0 1 | Type2(Full Bar/EBU) Type1(SMPTE) | cam | OSD:BA:[Data] | - | http://192.168.0.10/cgi-bin/aw_cam?cmd=OSD:BA:0&res=1 |
| | 応答 | OSD:BA:[Data] | | | | | | |
| | 要求 | QSD:BA | | | | | | |
| | 応答 | OSD:BA:[Data] | | | | | | |
| Color Bar Tone | 制御 | OSJ:27:[Data] | 0 1 2 | Off Low Normal | cam | OSJ:27:[Data] | - | http://192.168.0.10/cgi-bin/aw_cam?cmd=OSJ:27:0&res=1 |
| | 応答 | OSJ:27:[Data] | | | | | | |
| | 要求 | QSJ:27 | | | | | | |
| | 応答 | OSJ:27:[Data] | | | | | | |

| コマンド名 | 種別 | コマンド | Data値 | 設定値 | コマンドタイプ | 更新通知 | camdata.html | 使用例・備考 |
|--------------------|----|------------------------|---------------------------------|--|---------|------------------------|--------------------------------------|---|
| Audio | 制御 | OSA:D0:[Data] | 0 1 | Off On | cam | OSA:D0:[Data] | - | http://192.168.0.10/cgi-bin/aw_cam?cmd=OSA:D0:1&res=1 |
| | 応答 | OSA:D0:[Data] | | | | | | |
| | 要求 | QSA:D0 | | | | | | |
| | 応答 | OSA:D0:[Data] | | | | | | |
| Audio Input Type | 制御 | OSL:1C:[Data1]:[Data2] | [Data1] 0 | [Data1] Input1 | cam | OSL:1C:[Data1]:[Data2] | OSL:1C:0:[Data2] OSL:1C:1:[Data2] | http://192.168.0.10/cgi-bin/aw_cam?cmd=OSA:1C:0:1&res=1 |
| | 応答 | OSL:1C:[Data1]:[Data2] | 1 | Input2 | | | | |
| | 要求 | QSL:1C:[Data1] | [Data2] 0 | [Data2] Line | | | | |
| | 応答 | OSL:1C:[Data1]:[Data2] | 1 2 | Mic MIC+Power | | | | |
| Audio Volume Level | 制御 | OSA:D5:[Data1]:[Data2] | [Data1] 0 | [Data1] CH1 | cam | OSA:D5:[Data1]:[Data2] | - | http://192.168.0.10/cgi-bin/aw_cam?cmd=OSA:D5:0:62&res=1 |
| | 応答 | OSA:D5:[Data1]:[Data2] | 1 | CH2 | | | | |
| | 要求 | QSA:D5:[Data1] | [Data2] 62h | [Data2] -30dB | | | | |
| | 応答 | OSA:D5:[Data1]:[Data2] | - 80h | - 0dB | | | | |
| OSD Mix | 制御 | OSE:7B:[Data] | 00h 01h 10h 20h 80h | 00h:OSD Mix Off 01h:3G SDI On 10h:IP/NDI HX On 20h:12G SDI On 80h:NDI On | cam | OSE:7B:[Data] | - | http://192.168.0.10/cgi-bin/aw_cam?cmd=OSE:7B:B1&res=1 |
| | 応答 | OSE:7B:[Data] | | | | | | |
| | 要求 | QSE:7B | | | | | | |
| | 応答 | OSE:7B:[Data] | | | | | | |
| OSD Off With TALLY | 制御 | OSE:75:[Data] | 0 1 | Off On | cam | OSE:75:[Data] | - | http://192.168.0.10/cgi-bin/aw_cam?cmd=OSE:75:1&res=1 |
| | 応答 | OSE:75:[Data] | | | | | | |
| | 要求 | QSE:75 | | | | | | |
| | 応答 | OSE:75:[Data] | | | | | | |
| OSD Status | 制御 | OSA:88:[Data] | 0 1 | Off On | cam | OSA:88:[Data] | - | http://192.168.0.10/cgi-bin/aw_cam?cmd=OSA:88:0&res=1 |
| | 応答 | OSA:88:[Data] | | | | | | |
| | 要求 | QSA:88 | | | | | | |
| | 応答 | OSA:88:[Data] | | | | | | |
| TALLY Enable | 制御 | #TAE[Data] | 1 | Enable | ptz | tAE[Data] | tAE[Data] | http://192.168.0.10/cgi-bin/aw_ptz?cmd=%23TAE1&res=1 |
| | 応答 | tAE[Data] | | | | | | |
| | 要求 | #TAE | | | | | | |
| | 応答 | tAE[Data] | | | | | | |
| R-Tally Control | 制御 | TLR:[Data] | 0 1 | Off On | cam | TLR:[Data] | TLR:[Data] | http://192.168.0.10/cgi-bin/aw_cam?cmd=TLR:1&res=1 |
| | 応答 | TLR:[Data] | | | | | | |
| | 要求 | QLR | | | | | | |
| | 応答 | OLR:[Data] | | | | | | |
| R-Tally Control | 制御 | #dA[Data] | 0 1 | Off On | ptz | dA[Data] | dA[Data] | http://192.168.0.10/cgi-bin/aw_ptz?cmd=%23dA1&res=1 |
| | 応答 | dA[Data] | | | | | | |
| | 要求 | #dA | | | | | | |
| | 応答 | dA[Data] | | | | | | |
| G-Tally Control | 制御 | TLG:[Data] | 0 1 | Off On | cam | TLG:[Data] | TLG:[Data] | http://192.168.0.10/cgi-bin/aw_cam?cmd=TLG:1&res=1 |
| | 応答 | TLG:[Data] | | | | | | |
| | 要求 | QLG | | | | | | |
| | 応答 | OLG:[Data] | | | | | | |

| コマンド名 | 種別 | コマンド | Data値 | 設定値 | コマンドタイプ | 更新通知 | camdata.html | 使用例・備考 |
|-------------------|------------------------|--|---------|-------------|---------|--|--|---|
| Tally Information | 制御 | - | [Data1] | [Data1] | ptz | | | http://192.168.0.10/cgi-bin/aw_ptz?cmd=%23TAA&res=1 |
| | | | 0 | R-Tally Off | | | | |
| | 1 | R-Tally On | | | | | | |
| | [Data2] | [Data2] | | | | | | |
| | 0 | Wired R-Tally In Off | | | | | | |
| | 1 | Wired R-Tally In On | | | | | | |
| | [Data3] | [Data3] | | | | | | |
| | 0 | Command R-Tally In Off | | | | | | |
| | 1 | Command R-Tally In On | | | | | | |
| | [Data4] | [Data4] | | | | | | |
| | 0 | G-Tally Off | | | | | | |
| | 1 | G-Tally On | | | | | | |
| | [Data5] | [Data5] | | | | | | |
| | 0 | Wired G-Tally In Off | | | | | | |
| | 1 | Wired G-Tally In On | | | | | | |
| | [Data6] | [Data6] | | | | | | |
| 0 | Command G-Tally In Off | | | | | | | |
| 1 | Command G-Tally In On | | | | | | | |
| [Data7] | [Data7] | | | | | | | |
| 0 | Y-Tally Off | | | | | | | |
| 1 | Y-Tally On | | | | | | | |
| [Data8] | [Data8] | | | | | | | |
| 0 | Wired Y-Tally In Off | | | | | | | |
| 1 | Wired Y-Tally In On | | | | | | | |
| [Data9] | [Data9] | | | | | | | |
| 0 | Command Y-Tally In Off | | | | | | | |
| 1 | Command Y-Tally In On | | | | | | | |
| | 要求 | #TAA | | | | | | |
| | 応答 | tAA[Data1][Data2][Data3][Data4][Data5][Data6][Data7][Data8][Data9] | | | | tAA[Data1][Data2][Data3][Data4][Data5][Data6][Data7][Data8][Data9] | tAA[Data1][Data2][Data3][Data4][Data5][Data6][Data7][Data8][Data9] | |

UHD Crop

| コマンド名 | 種別 | コマンド | Data値 | 設定値 | コマンドタイプ | 更新通知 | camdata.html | 使用例・備考 |
|---------------------|----|----------------|-------------|---------------|---------|----------------|-----------------|--|
| Crop 3G SDI Out | 制御 | OSI:32:[Data] | 0 1 | Full Crop | cam | OSI:32:[Data] | OSI:32:[Data] | http://192.168.0.10/cgi-bin/aw_cam?cmd=OSI:32:0&res=1 |
| | 応答 | OSI:32:[Data] | | | | | | |
| | 要求 | QSI:32 | | | | | | |
| | 応答 | OSI:32:[Data] | | | | | | |
| Crop NDI Out | 制御 | OSJ:93:[Data] | 0 1 | Full Crop | cam | OSJ:93:[Data] | OSJ:93:[Data] | http://192.168.0.10/cgi-bin/aw_cam?cmd=OSJ:93:0&res=1 |
| | 応答 | OSJ:93:[Data] | | | | | | |
| | 要求 | QSJ:93 | | | | | | |
| | 応答 | OSJ:93:[Data] | | | | | | |
| Crop IP Out1 | 制御 | OSI:33:[Data] | 0 1 | Full Crop | cam | OSI:33:[Data] | OSI:33:[Data] | http://192.168.0.10/cgi-bin/aw_cam?cmd=OSI:33:0&res=1 |
| | 応答 | OSI:33:[Data] | | | | | | |
| | 要求 | QSI:33 | | | | | | |
| | 応答 | OSI:33:[Data] | | | | | | |
| Crop IP Out2 | 制御 | OSJ:94:[Data] | 0 1 | Full Crop | cam | OSJ:94:[Data] | OSJ:94:[Data] | http://192.168.0.10/cgi-bin/aw_cam?cmd=OSJ:94:0&res=1 |
| | 応答 | OSJ:94:[Data] | | | | | | |
| | 要求 | QSJ:94 | | | | | | |
| | 応答 | OSJ:94:[Data] | | | | | | |
| Crop Marker | 制御 | OSI:1A:[Data1] | 0 | OFF | cam | OSI:1A:[Data1] | OSI:1A:[Data1] | http://192.168.0.10/cgi-bin/aw_cam?cmd=OSI:1A:0&res=1 |
| | | | 1 | YL | | | | |
| | 応答 | OSI:1A:[Data1] | 2 | G | | | | |
| | | | 3 | MG | | | | |
| | 要求 | QSI:1A | 4 | YL+G | | | | |
| | | | 5 | YL+MG | | | | |
| | 応答 | OSI:1A:[Data1] | 6 | G+MG | | | | |
| | | 7 | YL+G+MG | | | | | |
| Crop out | 制御 | OSI:16:[Data1] | 1 2 3 | YL G MG | cam | OSI:16:[Data1] | OSI:16:[Data1] | http://192.168.0.10/cgi-bin/aw_cam?cmd=OSI:16:1&res=1 |
| | 応答 | OSI:16:[Data1] | | | | | | |
| | 要求 | QSI:16 | | | | | | |
| | 応答 | OSI:16:[Data1] | | | | | | |
| Crop Adjust | 制御 | OSI:17:[Data1] | 1 2 3 | YL G MG | cam | OSI:17:[Data1] | OSI:17:[Data1] | http://192.168.0.10/cgi-bin/aw_cam?cmd=OSI:17:1&res=1 |
| | 応答 | OSI:17:[Data1] | | | | | | |
| | 要求 | QSI:17 | | | | | | |
| | 応答 | OSI:17:[Data1] | | | | | | |
| Crop H Position | 制御 | OSJ:AF:[Data] | 000h | 0 | cam | OSJ:AF:[Data] | OSJ:AF:0x[Data] | http://192.168.0.10/cgi-bin/aw_cam?cmd=OSJ:AF:000&res=1 [Data]:偶数のみ |
| | 応答 | OSJ:AF:[Data] | - | - | | | | |
| | 要求 | QSJ:AF | C00h | 3072 | | | | |
| | 応答 | OSJ:AF:[Data] | | | | | | |
| Crop H Position(YI) | 制御 | OSJ:2F:[Data] | 000h | 0 | cam | OSJ:2F:[Data] | OSJ:2F:0x[Data] | http://192.168.0.10/cgi-bin/aw_cam?cmd=OSJ:2F:000&res=1 [Data]:偶数のみ |
| | 応答 | OSJ:2F:[Data] | - | - | | | | |
| | 要求 | QSJ:2F | C00h | 3072 | | | | |
| | 応答 | OSJ:2F:[Data] | | | | | | |
| Crop H Position(G) | 制御 | OSJ:31:[Data] | 000h | 0 | cam | OSJ:31:[Data] | OSJ:31:0x[Data] | http://192.168.0.10/cgi-bin/aw_cam?cmd=OSJ:31:000&res=1 [Data]:偶数のみ |
| | 応答 | OSJ:31:[Data] | - | - | | | | |
| | 要求 | QSJ:31 | C00h | 3072 | | | | |
| | 応答 | OSJ:31:[Data] | | | | | | |
| Crop H Position(Mg) | 制御 | OSJ:33:[Data] | 000h | 0 | cam | OSJ:33:[Data] | OSJ:33:0x[Data] | http://192.168.0.10/cgi-bin/aw_cam?cmd=OSJ:33:000&res=1 [Data]:偶数のみ |
| | 応答 | OSJ:33:[Data] | - | - | | | | |
| | 要求 | QSJ:33 | C00h | 3072 | | | | |
| | 応答 | OSJ:33:[Data] | | | | | | |
| Crop V Position | 制御 | OSJ:B0:[Data] | 000h | 0 | cam | OSJ:B0:[Data] | OSJ:B0:0x[Data] | http://192.168.0.10/cgi-bin/aw_cam?cmd=OSJ:B0:000&res=1 |
| | 応答 | OSJ:B0:[Data] | - | - | | | | |
| | 要求 | QSJ:B0 | 6C0h | 1728 | | | | |
| | 応答 | OSJ:B0:[Data] | | | | | | |

| コマンド名 | 種別 | コマンド | Data値 | 設定値 | コマンドタイプ | 更新通知 | camdata.html | 使用例・備考 |
|---|----|--|--|--|---------|---------------|-----------------|---|
| Crop V Position(YI) | 制御 | OSJ:30:[Data] | 000h | 0 | cam | OSJ:30:[Data] | OSJ:30:0x[Data] | http://192.168.0.10/cgi-bin/aw_cam?cmd=OSJ:30:000&res=1 |
| | 応答 | OSJ:30:[Data] | - | - | | | | |
| | 要求 | QSJ:30 | 6C0h | 1728 | | | | |
| | 応答 | OSJ:30:[Data] | - | - | | | | |
| Crop V Position(G) | 制御 | OSJ:32:[Data] | 000h | 0 | cam | OSJ:32:[Data] | OSJ:32:0x[Data] | http://192.168.0.10/cgi-bin/aw_cam?cmd=OSJ:32:000&res=1 |
| | 応答 | OSJ:32:[Data] | - | - | | | | |
| | 要求 | QSJ:32 | 6C0h | 1728 | | | | |
| | 応答 | OSJ:32:[Data] | - | - | | | | |
| Crop V Position(Mg) | 制御 | OSJ:34:[Data] | 000h | 0 | cam | OSJ:34:[Data] | OSJ:34:0x[Data] | http://192.168.0.10/cgi-bin/aw_cam?cmd=OSJ:34:000&res=1 |
| | 応答 | OSJ:34:[Data] | - | - | | | | |
| | 要求 | QSJ:34 | 6C0h | 1728 | | | | |
| | 応答 | OSJ:34:[Data] | - | - | | | | |
| Get Crop H/V Position (YI, G, Mg) | 制御 | OSJ:60:[Data1]:[Data2]:[Data3]:[Data4]:[Data5]:[Data6] | [Data1] 000h - C00h [Data2] 000h - 6C0 | [Data1] H POS (YL) 0 - 3072 [Data2] V POS (YL) 0 - 1728 | cam | - | - | http://192.168.0.10/cgi-bin/aw_cam?cmd=OSJ:60:000:000:000:000:000&res=1 [Data1], [Data3], [Data5]:偶数のみ |
| | 応答 | OSJ:60:[Data1]:[Data2]:[Data3]:[Data4]:[Data5]:[Data6] | 000h - C00h [Data4] 000h - 6C0 [Data5] 000h - C00h [Data6] 000h - 6C0h | [Data3] H POS (G) 0 - 3072 [Data4] V POS (G) 0 - 1728 [Data5] H POS (MG) 0 - 3072 [Data6] V POS (MG) 0 - 3072 | | | | |
| | 要求 | QSJ:60 | - | - | | | | |
| | 応答 | OSJ:60:[Data1]:[Data2]:[Data3]:[Data4]:[Data5]:[Data6] | - | - | | | | |
| Crop H/V Position Speed Control | 制御 | OSI:15:[Data1]:[Data2] | [Data1] 01 - 50 99 | [Data1] Left Max. Speed - Stop - Right Max. Speed | cam | - | - | http://192.168.0.10/cgi-bin/aw_cam?cmd=OSI:15:50:50&res=1 |
| | 応答 | OSI:15:[Data1]:[Data2] | - | - | | | | |
| | 要求 | --- | [Data2] 01 - 50 99 | [Data2] Down Max. Speed - Stop - UP Max. Speed | | | | |
| | 応答 | --- | - | - | | | | |
| Crop H/V Position Speed Control (YI) | 制御 | OSJ:5D:[Data1]:[Data2] | [Data1] 01 - 50 99 | [Data1] Left Max. Speed - Stop - Right Max. Speed | cam | - | - | http://192.168.0.10/cgi-bin/aw_cam?cmd=OSJ:5D:50:50&res=1 |
| | 応答 | OSJ:5D:[Data1]:[Data2] | - | - | | | | |
| | 要求 | --- | [Data2] 01 - 50 99 | [Data2] Down Max. Speed - Stop - UP Max. Speed | | | | |
| | 応答 | --- | - | - | | | | |

| コマンド名 | 種別 | コマンド | Data値 | 設定値 | コマンドタイプ | 更新通知 | camdata.html | 使用例・備考 |
|---|----|--|---------------------------|---|---------|---------------|-----------------|---|
| Crop H/V Position Speed Control (G) | 制御 | OSJ:5E:[Data1]:[Data2] | [Data1] 01 - 50 | [Data1] Left Max. Speed - Stop | cam | - | - | http://192.168.0.10/cgi-bin/aw_cam?cmd=OSJ:5E:50:50&res=1 |
| | 応答 | OSJ:5E:[Data1]:[Data2] | - 99 | - Right Max. Speed | | | | |
| | 要求 | --- | [Data2] 01 - 50 | [Data2] Down Max. Speed - Stop | | | | |
| | 応答 | --- | - 99 | - UP Max. Speed | | | | |
| Crop H/V Position Speed Control (Mg) | 制御 | OSJ:5F:[Data1]:[Data2] | [Data1] 01 - 50 | [Data1] Left Max. Speed - Stop | cam | - | - | http://192.168.0.10/cgi-bin/aw_cam?cmd=OSJ:5F:50:50&res=1 |
| | 応答 | OSJ:5F:[Data1]:[Data2] | - 99 | - Right Max. Speed | | | | |
| | 要求 | --- | [Data2] 01 - 50 | [Data2] Down Max. Speed - Stop | | | | |
| | 応答 | --- | - 99 | - UP Max. Speed | | | | |
| Crop H/V Position Speed Control (YI/G/Mg) | 制御 | OSJ:A0:[Data1]:[Data2]:[Data3]:[Data4]:[Data5]:[Data6] | [Data1] 01 50 99 | [Data1] (YL) Left Max. Speed Stop Right Max. Speed | cam | - | - | http://192.168.0.10/cgi-bin/aw_cam?cmd=OSJ:A0:50:50:50:50:50&res=1 |
| | 応答 | OSJ:A0:[Data1]:[Data2]:[Data3]:[Data4]:[Data5]:[Data6] | [Data2] 01 50 99 | [Data2] (YL) Down Max. Speed Stop UP Max. Speed | | | | |
| | 要求 | --- | [Data3] 01 50 99 | [Data3] (G) Left Max. Speed Stop Right Max. Speed | | | | |
| | 応答 | --- | [Data4] 01 50 99 | [Data4] (G) Down Max. Speed Stop UP Max. Speed | | | | |
| Crop Zoom Ratio | 制御 | OSJ:B1:[Data] | 02EE0h | 120.00% | cam | OSJ:B1:[Data] | OSJ:B1:0x[Data] | http://192.168.0.10/cgi-bin/aw_cam?cmd=OSJ:B1:02EE0&res=1 |
| | 応答 | OSJ:B1:[Data] | - | - | | | | |
| | 要求 | QSJ:B1 | 0C350h | 500.00% | | | | |
| | 応答 | OSJ:B1:[Data] | - | - | | | | |
| Crop Zoom Ratio (YI) | 制御 | OSJ:98:[Data] | 02EE0h | 120.00% | cam | OSJ:98:[Data] | OSJ:98:0x[Data] | http://192.168.0.10/cgi-bin/aw_cam?cmd=OSJ:98:02EE0&res=1 |
| | 応答 | OSJ:98:[Data] | - | - | | | | |
| | 要求 | QSJ:98 | 0C350h | 500.00% | | | | |
| | 応答 | OSJ:98:[Data] | - | - | | | | |

| コマンド名 | 種別 | コマンド | Data値 | 設定値 | コマンドタイプ | 更新通知 | camdata.html | 使用例・備考 |
|------------------------------------|----|--------------------------------|----------------------------------|--|---------|---------------|-----------------|---|
| Crop Zoom Ratio(G) | 制御 | OSJ:99:[Data] | 02EE0h | 120.00% | cam | OSJ:99:[Data] | OSJ:99:0x[Data] | http://192.168.0.10/cgi-bin/aw_cam?cmd=OSJ:99:02EE0&res=1 |
| | 応答 | OSJ:99:[Data] | - | - | | | | |
| | 要求 | QSJ:99 | 0C350h | 500.00% | | | | |
| | 応答 | OSJ:99:[Data] | - | - | | | | |
| Crop Zoom Ratio(Mg) | 制御 | OSJ:9A:[Data] | 02EE0h | 120.00% | cam | OSJ:9A:[Data] | OSJ:9A:0x[Data] | http://192.168.0.10/cgi-bin/aw_cam?cmd=OSJ:9A:02EE0&res=1 |
| | 応答 | OSJ:9A:[Data] | - | - | | | | |
| | 要求 | QSJ:9A | 0C350h | 500.00% | | | | |
| | 応答 | OSJ:9A:[Data] | - | - | | | | |
| Crop Zoom Ratio (YL/G/MG) | 制御 | OSJ:9B:[Data1]:[Data2]:[Data3] | [Data1] 02EE0h - 0C350h | [Data1] Zoom Ratio (YL) 120.00% - 500.00% | cam | - | - | http://192.168.0.10/cgi-bin/aw_cam?cmd=OSJ:9B:02EE0:02EE0:02EE0&res=1 |
| | 応答 | OSJ:9B:[Data1]:[Data2]:[Data3] | [Data2] 02EE0h - 0C350h | [Data2] Zoom Ratio (G) 120.00% - 500.00% | | | | |
| | 要求 | QSJ:9B | - | - | | | | |
| | 応答 | OSJ:9B:[Data1]:[Data2]:[Data3] | [Data3] 02EE0h - 0C350h | [Data3] Zoom Ratio (MG) 120.00% - 500.00% | | | | |
| Crop Zoom Ratio Speed Control | 制御 | OSJ:9C:[Data] | 01 | Wide Max. Speed | cam | - | - | http://192.168.0.10/cgi-bin/aw_cam?cmd=OSJ:9C:50&res=1 |
| | 応答 | OSJ:9C:[Data] | 49 | Wide Min. Speed | | | | |
| | 要求 | --- | 50 | Stop | | | | |
| | 応答 | --- | 51 | Tele Min. Speed | | | | |
| Crop Zoom Ratio Speed Control (YI) | 制御 | OSJ:9D:[Data] | 01 | Wide Max. Speed | cam | - | - | http://192.168.0.10/cgi-bin/aw_cam?cmd=OSJ:9D:50&res=1 |
| | 応答 | OSJ:9D:[Data] | 49 | Wide Min. Speed | | | | |
| | 要求 | --- | 50 | Stop | | | | |
| | 応答 | --- | 51 | Tele Min. Speed | | | | |
| Crop Zoom Ratio Speed Control (G) | 制御 | OSJ:9E:[Data] | 01 | Wide Max. Speed | cam | - | - | http://192.168.0.10/cgi-bin/aw_cam?cmd=OSJ:9E:50&res=1 |
| | 応答 | OSJ:9E:[Data] | 49 | Wide Min. Speed | | | | |
| | 要求 | --- | 50 | Stop | | | | |
| | 応答 | --- | 51 | Tele Min. Speed | | | | |
| Crop Zoom Ratio Speed Control (Mg) | 制御 | OSJ:9F:[Data] | 01 | Wide Max. Speed | cam | - | - | http://192.168.0.10/cgi-bin/aw_cam?cmd=OSJ:9F:50&res=1 |
| | 応答 | OSJ:9F:[Data] | 49 | Wide Min. Speed | | | | |
| | 要求 | --- | 50 | Stop | | | | |
| | 応答 | --- | 51 | Tele Min. Speed | | | | |
| | 制御 | OSJ:9F:[Data] | 01 | Wide Max. Speed | cam | - | - | http://192.168.0.10/cgi-bin/aw_cam?cmd=OSJ:9F:50&res=1 |
| | 応答 | OSJ:9F:[Data] | 49 | Wide Min. Speed | | | | |
| | 要求 | --- | 50 | Stop | | | | |
| | 応答 | --- | 51 | Tele Min. Speed | | | | |
| | 制御 | OSJ:9F:[Data] | 01 | Wide Max. Speed | cam | - | - | http://192.168.0.10/cgi-bin/aw_cam?cmd=OSJ:9F:50&res=1 |
| | 応答 | OSJ:9F:[Data] | 49 | Wide Min. Speed | | | | |
| | 要求 | --- | 50 | Stop | | | | |
| | 応答 | --- | 51 | Tele Min. Speed | | | | |

| コマンド名 | 種別 | コマンド | Data値 | 設定値 | コマンドタイプ | 更新通知 | camdata.html | 使用例・備考 |
|--|----|--|---|---|---------|------|--------------|---|
| Crop Zoom Ratio Speed Control (Yl/G/Mg) | 制御 | OSJ:A1:[Data1]:[Data2] :[Data3] | [Data1] 01 - 49 50 51 - | [Data1] (YL) Wide Max. Speed - Wide Min. Speed Stop Tele Min. Speed - | cam | - | - | http://192.168.0.10/cgi-bin/aw_cam?cmd=OSJ:A1:50:50:50&res=1 |
| | 応答 | OSJ:A1:[Data1]:[Data2] :[Data3] | [Data2] 01 - 49 50 51 - | Tele Max. Speed [Data2] (G) Wide Max. Speed - Wide Min. Speed Stop Tele Min. Speed - | | | | |
| | 要求 | --- | 99 [Data3] 01 - | Tele Max. Speed [Data3] (MG) Wide Max. Speed - | | | | |
| | 応答 | --- | 49 50 51 - | Wide Min. Speed Stop Tele Min. Speed - | | | | |
| Crop Position / Crop Zoom Position Speed Control (YL/G/MG) | 制御 | OSJ:C2:[Data1]:[Data2] :[Data3]:[Data4]:[Data5]: [Data6]:[Data7]:[Data8]: [Data9] | [Data1] 01 - 50 - 99 [Data2] 01 - 50 - 99 [Data3] 01 - 50 - 99 | [Data1]YL H Crop Position Left Max. Spd - Stop - Right Max. Spd [Data2]YL V Crop Position Down Max. Spd - Stop - UP Max. Spd [Data3]G H Crop Position Left Max. Spd - Stop - Right Max. Spd | cam | - | - | http://192.168.0.10/cgi-bin/aw_cam?cmd=OSJ:C2:01:01:50:50:99:99:30:50:70&res=1 |
| | 応答 | OSJ:C2:[Data1]:[Data2] :[Data3]:[Data4]:[Data5]: [Data6]:[Data7]:[Data8]: [Data9] | [Data4] 01 - 50 - 99 [Data5] 01 - 50 - 99 [Data6] 01 - 50 - 99 | [Data4]G V Crop Position Down Max. Spd - Stop - UP Max. Spd [Data5]MG H Crop Position Left Max. Spd - Stop - Right Max. Spd [Data6]MG V Crop Position Down Max. Spd - Stop - UP Max. Spd | | | | |
| | 要求 | - | [Data7] 01 - 50 - 99 [Data8] 01 - 50 - 99 | [Data7] YL Crop Zoom Position Wide Max. Spd - Stop - Tele Max. Spd [Data8] G Crop Zoom Position | | | | |
| | 応答 | - | [Data9] 01 - 50 - 99 | Wide Max. Spd - Stop - Tele Max. Spd [Data9]MG Crop Zoom Position Wide Max. Spd - Stop - Tele Max. Spd | | | | |

| コマンド名 | 種別 | コマンド | Data値 | 設定値 | コマンドタイプ | 更新通知 | camdata.html | 使用例・備考 |
|---|----|--|----------------------------|--|---------|------|--------------|---|
| Request Crop Position / Crop Zoom Position | 制御 | - | [Data1] 000h - C00h | [Data1] H POS (YL) 0 - 3072 | cam | - | - | http://192.168.0.10/cgi-bin/aw_cam?cmd=QSJ:C3&res=1 |
| | | | [Data2] 000h - 6C0h | [Data2] V POS (YL) 0 - 1728 | | | | |
| | 応答 | - | [Data3] 000h - C00h | [Data3] H POS (G) 0 - 3072 | | | | |
| | | | [Data4] 000h - 6C0h | [Data4] V POS (G) 0 - 1728 | | | | |
| | 要求 | QSJ:C3 | [Data5] 000h - C00h | [Data5] H POS (MG) 0 - 3072 | | | | |
| | | | [Data6] 000h - 6C0h | [Data6] V POS (MG) 0 - 1728 | | | | |
| | 応答 | QSJ:C3:[Data1]:[Data2] :[Data3]:[Data4]:[Data5]: [Data6]:[Data7]:[Data8]: [Data9] | [Data7] 02EE0h - 0C350h | [Data7] Zoom Ratio (YL) 120.00% - 500.00% | | | | |
| | | | [Data8] 02EE0h - 0C350h | [Data8] Zoom Ratio (G) 120.00% - 500.00% | | | | |
| | | | [Data9] 02EE0h - 0C350h | [Data9] Zoom Ratio (MG) 120.00% - 500.00% | | | | |

Pan/Tilt

| コマンド名 | 種別 | コマンド | Data値 | 設定値 | コマンドタイプ | 更新通知 | camdata.html | 使用例・備考 |
|--------------------------|----|---------------|------------------|---|---------|---------------|-----------------|---|
| Install Positon | 制御 | #INS[Data] | 0 1 | Desktop Hanging | ptz | iNS[Data] | iNS[Data] | http://192.168.0.10/cgi-bin/aw_ptz?cmd=%23INS1&res=1 |
| | 応答 | #INS[Data] | | | | | | |
| | 要求 | #INS | | | | | | |
| | 応答 | iNS[Data] | | | | | | |
| Smart Picture Flip | 制御 | #SPF[Data] | 0 1 | Off Auto | ptz | sPF[Data] | - | http://192.168.0.10/cgi-bin/aw_ptz?cmd=%23SPF1&res=1 |
| | 応答 | sPF[Data] | | | | | | |
| | 要求 | #SPF | | | | | | |
| | 応答 | sPF[Data] | | | | | | |
| Flip Status | 制御 | - | 0 1 | Normal Flip | cam | - | - | http://192.168.0.10/cgi-bin/aw_cam?cmd=QFS&res=1 |
| | 応答 | - | | | | | | |
| | 要求 | QFS | | | | | | |
| | 応答 | OFS:[Data] | | | | | | |
| Flip Detect Angle | 制御 | #FDA[Data] | 3Ch - 78h | 60deg - 120deg | ptz | fDA[Data] | - | http://192.168.0.10/cgi-bin/aw_ptz?cmd=%23SPF5A&res=1 |
| | 応答 | fDA[Data] | | | | | | |
| | 要求 | #FDA | | | | | | |
| | 応答 | fDA[Data] | | | | | | |
| P/T Speed Mode | 制御 | OSJ:2D:[Data] | 0 1 2 | Normal (60deg/s) Fast1 (90deg/s) Fast2 (180deg/s) | cam | OSJ:2D:[Data] | OSJ:2D:[Data] | http://192.168.0.10/cgi-bin/aw_cam?cmd=OSJ:2D:0&res=1 |
| | 応答 | OSJ:2D:[Data] | | | | | | |
| | 要求 | QSJ:2D | | | | | | |
| | 応答 | OSJ:2D:[Data] | | | | | | |
| P/T Acceleration | 制御 | OSJ:A2:[Data] | 0 1 | Manual Auto | cam | OSJ:A2:[Data] | OSJ:A2:[Data] | http://192.168.0.10/cgi-bin/aw_cam?cmd=OSJ:A2:0&res=1 |
| | 応答 | OSJ:A2:[Data] | | | | | | |
| | 要求 | QSJ:A2 | | | | | | |
| | 応答 | OSJ:A2:[Data] | | | | | | |
| P/T Rise S-Curve | 制御 | OSJ:A3:[Data] | 00h - 1E | 0 - 30 | cam | OSJ:A3:[Data] | OSJ:A3:0x[Data] | http://192.168.0.10/cgi-bin/aw_cam?cmd=OSJ:A3:00&res=1 |
| | 応答 | OSJ:A3:[Data] | | | | | | |
| | 要求 | QSJ:A3 | | | | | | |
| | 応答 | OSJ:A3:[Data] | | | | | | |
| P/T Fall S-Curve | 制御 | OSJ:A4:[Data] | 00h - 1E | 0 - 30 | cam | OSJ:A4:[Data] | OSJ:A4:0x[Data] | http://192.168.0.10/cgi-bin/aw_cam?cmd=OSJ:A4:00&res=1 |
| | 応答 | OSJ:A4:[Data] | | | | | | |
| | 要求 | QSJ:A4 | | | | | | |
| | 応答 | OSJ:A4:[Data] | | | | | | |
| P/T Rise Acceleration | 制御 | OSJ:A5:[Data] | 01h - FFh | 1 - 255 | cam | OSJ:A5:[Data] | OSJ:A5:0x[Data] | http://192.168.0.10/cgi-bin/aw_cam?cmd=OSJ:A5:01&res=1 |
| | 応答 | OSJ:A5:[Data] | | | | | | |
| | 要求 | QSJ:A5 | | | | | | |
| | 応答 | OSJ:A5:[Data] | | | | | | |
| P/T Fall Acceleration | 制御 | OSJ:A6:[Data] | 01h - FFh | 1 - 255 | cam | OSJ:A6:[Data] | OSJ:A6:0x[Data] | http://192.168.0.10/cgi-bin/aw_cam?cmd=OSJ:A6:01&res=1 |
| | 応答 | OSJ:A6:[Data] | | | | | | |
| | 要求 | QSJ:A6 | | | | | | |
| | 応答 | OSJ:A6:[Data] | | | | | | |
| Speed With Zoom Position | 制御 | #SWZ[Data] | 0 1 | Off On | ptz | sWZ[Data] | sWZ[Data] | http://192.168.0.10/cgi-bin/aw_ptz?cmd=%23SWZ1&res=1 |
| | 応答 | sWZ[Data] | | | | | | |
| | 要求 | #SWZ | | | | | | |
| | 応答 | sWZ[Data] | | | | | | |
| Focus Adjust With PTZ. | 制御 | OAZ:[Data] | 0 1 | Off On | cam | OAZ:[Data] | OAZ:[Data] | http://192.168.0.10/cgi-bin/aw_cam?cmd=OAZ:0&res=1 |
| | 応答 | OAZ:[Data] | | | | | | |
| | 要求 | QAZ | | | | | | |
| | 応答 | OAZ:[Data] | | | | | | |
| Privacy Mode | 制御 | OSJ:A7:[Data] | 0 1 | Off On | cam | OSJ:A7:[Data] | OSJ:A7:[Data] | http://192.168.0.10/cgi-bin/aw_cam?cmd=OSJ:A7:0&res=1 |
| | 応答 | OSJ:A7:[Data] | | | | | | |
| | 要求 | QSJ:A7 | | | | | | |
| | 応答 | OSJ:A7:[Data] | | | | | | |
| Power On Position | 制御 | OSJ:45:[Data] | 0 1 2 3 | Home Standby Home Preset | cam | OSJ:45:[Data] | OSJ:45:[Data] | http://192.168.0.10/cgi-bin/aw_cam?cmd=OSJ:45:1&res=1 |
| | 応答 | OSJ:45:[Data] | | | | | | |
| | 要求 | QSJ:45 | | | | | | |
| | 応答 | OSJ:45:[Data] | | | | | | |
| Power On Preset Number | 制御 | OSJ:46:[Data] | 00 - 99 | Preset001 - Preset100 | cam | OSJ:46:[Data] | OSJ:46:[Data] | http://192.168.0.10/cgi-bin/aw_cam?cmd=OSJ:46:00&res=1 |
| | 応答 | OSJ:46:[Data] | | | | | | |
| | 要求 | QSJ:46 | | | | | | |
| | 応答 | OSJ:46:[Data] | | | | | | |

| コマンド名 | 種別 | コマンド | Data値 | 設定値 | コマンドタイプ | 更新通知 | camdata.html | 使用例・備考 |
|-------------------------------|----|--------------------|------------------|----------------------------------|---------|------|-------------------|---|
| Pan Speed Control | 制御 | #P[Data] | 01 | Left Max. Speed | ptz | - | - | http://192.168.0.10/cgi-bin/aw_ptz?cmd=%23P50&res=1 |
| | 応答 | pS[Data] | - | - | | | | |
| | 要求 | - | 50 | Stop | | | | |
| | 応答 | - | - | Right Max. Speed | | | | |
| Tilt Speed Control | 制御 | #T[Data] | 01 | Down Max. Speed | ptz | - | - | http://192.168.0.10/cgi-bin/aw_ptz?cmd=%23T50&res=1 |
| | 応答 | tS[Data] | - | - | | | | |
| | 要求 | - | 50 | Stop | | | | |
| | 応答 | - | - | UP Max. Speed | | | | |
| P/T Speed Control | 制御 | #PTS[Data1][Data2] | [Data1] 01 | [Data1] Left Max. Speed | ptz | - | - | http://192.168.0.10/cgi-bin/aw_ptz?cmd=%23PTS5050&res=1 |
| | 応答 | pTS[Data1][Data2] | - 50 | - Stop | | | | |
| | 要求 | - | - 99 | - Right Max. Speed | | | | |
| | 応答 | - | [Data2] 01 | [Data2] Down Max. Speed | | | | |
| P/T Absolute Position Control | 制御 | #APC[Data1][Data2] | [Data1] 0000h | [Data1]Pan Position CCW Limit | ptz | - | aPC[Data1][Data2] | http://192.168.0.10/cgi-bin/aw_ptz?cmd=%23APC80008000&res=1 Pan : 2D09(-175deg) - D2F5(+175deg) Tilt : 8E38(-30deg) - 1C71(+210deg) |
| | 応答 | aPC[Data1][Data2] | - 8000h | - Center | | | | |
| | 要求 | - | - FFFFh | - CW Limit | | | | |
| | 応答 | - | [Data2] 0000h | [Data2]Tilt Position UP Limit | | | | |
| P/T Relative Position Control | 制御 | #RPC[Data1][Data2] | [Data1] 0000h | [Data1]Pan Position CCW Limit | ptz | - | - | http://192.168.0.10/cgi-bin/aw_ptz?cmd=%23RPC80008000&res=1 |
| | 応答 | rPC[Data1][Data2] | - 8000h | - Center | | | | |
| | 要求 | - | - FFFFh | - CW Limit | | | | |
| | 応答 | - | [Data2] 0000h | [Data2]Tilt Position UP Limit | | | | |
| P/T Relative Position Control | 制御 | #RPC[Data1][Data2] | [Data1] 0000h | [Data1]Pan Position CCW Limit | ptz | - | - | http://192.168.0.10/cgi-bin/aw_ptz?cmd=%23RPC80008000&res=1 |
| | 応答 | rPC[Data1][Data2] | - 8000h | - Center | | | | |
| | 要求 | - | - FFFFh | - CW Limit | | | | |
| | 応答 | - | [Data2] 0000h | [Data2]Tilt Position UP Limit | | | | |
| P/T Relative Position Control | 制御 | #RPC[Data1][Data2] | [Data1] 0000h | [Data1]Pan Position CCW Limit | ptz | - | - | http://192.168.0.10/cgi-bin/aw_ptz?cmd=%23RPC80008000&res=1 |
| | 応答 | rPC[Data1][Data2] | - 8000h | - Center | | | | |
| | 要求 | - | - FFFFh | - CW Limit | | | | |
| | 応答 | - | [Data2] 0000h | [Data2]Tilt Position UP Limit | | | | |
| P/T Relative Position Control | 制御 | #RPC[Data1][Data2] | [Data1] 0000h | [Data1]Pan Position CCW Limit | ptz | - | - | http://192.168.0.10/cgi-bin/aw_ptz?cmd=%23RPC80008000&res=1 |
| | 応答 | rPC[Data1][Data2] | - 8000h | - Center | | | | |
| | 要求 | - | - FFFFh | - CW Limit | | | | |
| | 応答 | - | [Data2] 0000h | [Data2]Tilt Position UP Limit | | | | |

| コマンド名 | 種別 | コマンド | Data値 | 設定値 | コマンドタイプ | 更新通知 | camdata.html | 使用例・備考 |
|--|----|----------------------------------|--|--|---------|------|--------------|---|
| P/T Absolute Position Control with Speed | 制御 | #APS[Data1][Data2][Data3][Data4] | [Data1] 0000h - 8000h - FFFFh | [Data1]Pan Position CCW Limit - Center - CW Limit | ptz | - | - | http://192.168.0.10/cgi-bin/aw_ptz?cmd=%23APS800080001D0&res=1 Pan : 2D09(-175deg) - D2F5(+175deg) Tilt : 8E38(-30deg) - 1C71(+210deg) |
| | 応答 | aPS[Data1][Data2][Data3][Data4] | [Data2] 0000h - 8000h - FFFFh | [Data2]Tilt Position UP Limit - Center - DOWN Limit | | | | |
| | 要求 | - | [Data3] 00h - 1Dh | [Data3]Preset Speed 1 - 30 | | | | |
| | 応答 | - | [Data4] 0 1 2 | [Data4]Preset Speed Table SLOW MID FAST | | | | |
| P/T Relative Position Control with Speed | 制御 | #RPS[Data1][Data2][Data3][Data4] | [Data1] 0000h - 8000h - FFFFh | [Data1]Pan Position CCW Limit - Center - CW Limit | ptz | - | - | http://192.168.0.10/cgi-bin/aw_ptz?cmd=%23RPS800080001D0&res=1 |
| | 応答 | rPS[Data1][Data2][Data3][Data4] | [Data2] 0000h - 8000h - FFFFh | [Data2]Tilt Position UP Limit - Center - DOWN Limit | | | | |
| | 要求 | - | [Data3] 00h - 1Dh | [Data3]Preset Speed 1 - 30 | | | | |
| | 応答 | - | [Data4] 0 1 2 | [Data4]Preset Speed Table SLOW MID FAST | | | | |

| コマンド名 | 種別 | コマンド | Data値 | 設定値 | コマンドタイプ | 更新通知 | camdata.html | 使用例・備考 |
|-----------------------------|----|-------------------|-------------------------------------|---------------------------------|---------|------------------|--|---|
| Limitation Control | 制御 | #LC[Data1][Data2] | [Data1] 1 | [Data1] Tilt Up | ptz | IC[Data1][Data2] | IC1[Data2] IC2[Data2] IC3[Data2] IC4[Data2] | http://192.168.0.10/cgi-bin/aw_ptz?cmd=%23LC1&res=1 |
| | 応答 | IC[Data1][Data2] | 2 | Tilt Down | | | | |
| | 要求 | #LC[Data1] | 3 | Pan Left | | | | |
| | 応答 | IC[Data1][Data2] | 4 [Data2] 0 1 | [Data2] Release Set | | | | |
| Limitation Control (toggle) | 制御 | #L[Data] | Controller - > P/T 1 | Tilt Up | ptz | - | - | http://192.168.0.10/cgi-bin/aw_ptz?cmd=%23L1&res=1 |
| | 応答 | I[Data] | 2 | Tilt Down | | | | |
| | 要求 | - | 3 | Pan Left | | | | |
| | 応答 | - | 4 P/T -> Controller 0 1 | Pan Right Release Set | | | | |

Preset

| コマンド名 | 種別 | コマンド | Data値 | 設定値 | コマンドタイプ | 更新通知 | camdata.html | 使用例・備考 |
|--------------------------|----|---------------|---|--|---------|---------------|-----------------|---|
| Preset Speed Unit | 制御 | OSJ:29:[Data] | 0 1 | Speed Table Time | cam | OSJ:29:[Data] | OSJ:29:[Data] | http://192.168.0.10/cgi-bin/aw_cam?cmd=OSJ:29:0&res=1 |
| | 応答 | OSJ:29:[Data] | | | | | | |
| | 要求 | QSJ:29 | | | | | | |
| | 応答 | OSJ:29:[Data] | | | | | | |
| Preset Speed Table | 制御 | #PST[Data] | 0 2 | Slow Fast | ptz | pST[Data] | pST[Data] | http://192.168.0.10/cgi-bin/aw_ptz?cmd=%23PST0&res=1 |
| | 応答 | pST[Data] | | | | | | |
| | 要求 | #PST | | | | | | |
| | 応答 | pST[Data] | | | | | | |
| Preset Speed | 制御 | #UPVS[Data] | 000 250 - 999 001h - 063h | Preset Speed Unit :Speed 30 : MaxSpeed 1 : Slow ~ 30 : Fast Preset Speed Unit :Time 1秒 ~ 99秒 | ptz | uPVS[Data] | uPVS[Data] | http://192.168.0.10/cgi-bin/aw_ptz?cmd=%23UPVS250&res=1 Preset Speed Unit : Speed 001-275:1 276-301:2 302-327:3 328-353:4 354-379:5 380-404:6 405-430:7 431-456:8 457-482:9 483-508:10 509-534:11 535-559:12 560-585:13 586-611:14 612-637:15 638-663:16 664-689:17 690-714:18 715-740:19 741-766:20 767-792:21 793-818:22 819-844:23 845-869:24 870-895:25 896-921:26 922-947:27 948-973:28 974-998:29 999,000:30 |
| | 応答 | uPVS[Data] | | | | | | |
| | 要求 | #UPVS | | | | | | |
| | 応答 | uPVS[Data] | | | | | | |
| | 要求 | #UPVS | | | | | | |
| | 応答 | uPVS[Data] | | | | | | |
| Preset Acceleration | 制御 | OSJ:A8:[Data] | 0 1 | Manual Auto | cam | OSJ:A8:[Data] | OSJ:A8:[Data] | http://192.168.0.10/cgi-bin/aw_cam?cmd=OSJ:A8:0&res=1 |
| | 応答 | OSJ:A8:[Data] | | | | | | |
| | 要求 | QSJ:A8 | | | | | | |
| | 応答 | OSJ:A8:[Data] | | | | | | |
| Preset Rise S-Curve | 制御 | OSJ:A9:[Data] | 00h - 1E | 0 - 30 | cam | OSJ:A9:[Data] | OSJ:A9:0x[Data] | http://192.168.0.10/cgi-bin/aw_cam?cmd=OSJ:A9:00&res=1 |
| | 応答 | OSJ:A9:[Data] | | | | | | |
| | 要求 | QSJ:A9 | | | | | | |
| | 応答 | OSJ:A9:[Data] | | | | | | |
| Preset Fall S-Curve | 制御 | OSJ:AA:[Data] | 00h - 1E | 0 - 30 | cam | OSJ:AA:[Data] | OSJ:AA:0x[Data] | http://192.168.0.10/cgi-bin/aw_cam?cmd=OSJ:AA:00&res=1 |
| | 応答 | OSJ:AA:[Data] | | | | | | |
| | 要求 | QSJ:AA | | | | | | |
| | 応答 | OSJ:AA:[Data] | | | | | | |
| Preset Rise Acceleration | 制御 | OSJ:AB:[Data] | 01h - FFh | 1 - 255 | cam | OSJ:AB:[Data] | OSJ:AB:0x[Data] | http://192.168.0.10/cgi-bin/aw_cam?cmd=OSJ:AB:01&res=1 |
| | 応答 | OSJ:AB:[Data] | | | | | | |
| | 要求 | QSJ:AB | | | | | | |
| | 応答 | OSJ:AB:[Data] | | | | | | |

| コマンド名 | 種別 | コマンド | Data値 | 設定値 | コマンドタイプ | 更新通知 | camdata.html | 使用例・備考 |
|--------------------------|----|---------------|-------|-----------|---------|---------------|-----------------|---|
| Preset Fall Acceleration | 制御 | OSJ:AC:[Data] | 01h | 1 | cam | OSJ:AC:[Data] | OSJ:AC:0x[Data] | http://192.168.0.10/cgi-bin/aw_cam?cmd=OSJ:AC:01&res=1 |
| | 応答 | OSJ:AC:[Data] | - | - | | | | |
| | 要求 | QSJ:AC | FFh | 255 | | | | |
| | 応答 | OSJ:AC:[Data] | | | | | | |
| Preset Rise Ramp Time | 制御 | OSJ:AD:[Data] | 01h | 0.1s | cam | OSJ:AD:[Data] | OSJ:AD:0x[Data] | http://192.168.0.10/cgi-bin/aw_cam?cmd=OSJ:AD:01&res=1 |
| | 応答 | OSJ:AD:[Data] | - | - | | | | |
| | 要求 | QSJ:AD | 64h | 10.0s | | | | |
| | 応答 | OSJ:AD:[Data] | | | | | | |
| Preset Fall Ramp Time | 制御 | OSJ:AE:[Data] | 01h | 0.1s | cam | OSJ:AE:[Data] | OSJ:AE:0x[Data] | http://192.168.0.10/cgi-bin/aw_cam?cmd=OSJ:AE:01&res=1 |
| | 応答 | OSJ:AE:[Data] | - | - | | | | |
| | 要求 | QSJ:AE | 64h | 10.0s | | | | |
| | 応答 | OSJ:AE:[Data] | | | | | | |
| Preset Scope | 制御 | OSE:71:[Data] | 0 | MODE A | cam | OSE:71:[Data] | OSE:71:[Data] | http://192.168.0.10/cgi-bin/aw_cam?cmd=OSE:71:0&res=1 |
| | 応答 | OSE:71:[Data] | 1 | MODE B | | | | |
| | 要求 | QSE:71 | 2 | MODE C | | | | |
| | 応答 | OSE:71:[Data] | | | | | | |
| Preset D-Extender | 制御 | OSE:7C:[Data] | 0 | Off | cam | OSE:7C:[Data] | OSE:7C:[Data] | http://192.168.0.10/cgi-bin/aw_cam?cmd=OSE:7C:0&res=1 |
| | 応答 | OSE:7C:[Data] | 0 | On | | | | |
| | 要求 | QSE:7C | 1 | | | | | |
| | 応答 | OSE:7C:[Data] | | | | | | |
| Preset Crop | 制御 | OSJ:2A:[Data] | 0 | Off | cam | OSJ:2A:[Data] | OSJ:2A:0x[Data] | http://192.168.0.10/cgi-bin/aw_cam?cmd=OSJ:2A:0&res=1 |
| | 応答 | OSJ:2A:[Data] | 0 | On | | | | |
| | 要求 | QSJ:2A | 1 | | | | | |
| | 応答 | OSJ:2A:[Data] | | | | | | |
| Preset Thumbnail Update | 制御 | OSJ:2B:[Data] | 0 | Off | cam | OSJ:2B:[Data] | OSJ:2B:0x[Data] | http://192.168.0.10/cgi-bin/aw_cam?cmd=OSJ:2B:0&res=1 |
| | 応答 | OSJ:2B:[Data] | 0 | On | | | | |
| | 要求 | QSJ:2B | 1 | | | | | |
| | 応答 | OSJ:2B:[Data] | | | | | | |
| Preset Name | 制御 | OSJ:2C:[Data] | 0 | Reset | cam | OSJ:2C:[Data] | OSJ:2C:0x[Data] | http://192.168.0.10/cgi-bin/aw_cam?cmd=OSJ:2C:0&res=1 |
| | 応答 | OSJ:2C:[Data] | 0 | Hold | | | | |
| | 要求 | QSJ:2C | 1 | | | | | |
| | 応答 | OSJ:2C:[Data] | | | | | | |
| Preset Iris | 制御 | OSJ:5B:[Data] | 0 | Off | cam | OSJ:5B:[Data] | OSJ:5B:[Data] | http://192.168.0.10/cgi-bin/aw_cam?cmd=OSJ:5B:0&res=1 |
| | 応答 | OSJ:5B:[Data] | 0 | On | | | | |
| | 要求 | QSJ:5B | 1 | | | | | |
| | 応答 | OSJ:5B:[Data] | | | | | | |
| Preset Zoom Mode | 制御 | OSE:7D:[Data] | 0 | Mode A | cam | OSE:7D:[Data] | OSE:7D:[Data] | http://192.168.0.10/cgi-bin/aw_cam?cmd=OSE:7D:0&res=1 |
| | 応答 | OSE:7D:[Data] | 0 | Mode B | | | | |
| | 要求 | QSE:7D | 1 | | | | | |
| | 応答 | OSE:7D:[Data] | | | | | | |
| Preset Shutter | 制御 | OSJ:D5:[Data] | 0 | Off | cam | OSJ:D5:[Data] | OSJ:D5:[Data] | http://192.168.0.10/cgi-bin/aw_cam?cmd=OSJ:D5:0&res=1 |
| | 応答 | OSJ:D5:[Data] | 0 | On | | | | |
| | 要求 | QSJ:D5 | 1 | | | | | |
| | 応答 | OSJ:D5:[Data] | | | | | | |
| Freeze During Preset | 制御 | #PRF[Data] | 0 | Off | ptz | pRF[Data] | pRF[Data] | http://192.168.0.10/cgi-bin/aw_ptz?cmd=%23PRF0&res=1 |
| | 応答 | pRF[Data] | 0 | On | | | | |
| | 要求 | #PRF | 1 | | | | | |
| | 応答 | pRF[Data] | | | | | | |
| Recall Preset Memory | 制御 | #R[Data] | 00 | Preset001 | ptz | - | - | http://192.168.0.10/cgi-bin/aw_ptz?cmd=%23R00&res=1 |
| | 応答 | s[Data] | - | - | | | | |
| | 要求 | - | 99 | Preset100 | | | | |
| | 応答 | - | | | | | | |
| Save Preset Memory | 制御 | #M[Data] | 00 | Preset001 | ptz | - | - | http://192.168.0.10/cgi-bin/aw_ptz?cmd=%23M00&res=1 |
| | 応答 | s[Data] | - | - | | | | |
| | 要求 | - | 99 | Preset100 | | | | |
| | 応答 | - | | | | | | |
| Delete Preset Memory | 制御 | #C[Data] | 00 | Preset001 | ptz | - | - | http://192.168.0.10/cgi-bin/aw_ptz?cmd=%23C00&res=1 |
| | 応答 | s[Data] | - | - | | | | |
| | 要求 | - | 99 | Preset100 | | | | |
| | 応答 | - | | | | | | |

| コマンド名 | 種別 | コマンド | Data値 | 設定値 | コマンドタイプ | 更新通知 | camdata.html | 使用例・備考 |
|----------------------------------|----|------------------------|---|---|---------|------------------------|---|---|
| Preset Entry Confirmation | 制御 | - | [Data1] 00h - 02h | [Data1] multiple (each 40 Presert No) | ptz | pE[Data1] [Data2] | pE00[Data2] pE01[Data2] pE02[Data2] | http://192.168.0.10/cgi-bin/aw_ptz?cmd=%23PE00&res=1 |
| | 応答 | - | [Data2] 0000000000h - FFFFFFFFFh | [Data2] | | | | |
| | 要求 | #PE[Data1] | (bit0) 0 1 (bit1) 0 1 - | PRESET No. (Data1*40 +1) No Entry Entry PRESET No. (Data1*40 +2) No Entry Entry - | | | | |
| | 応答 | pE[Data1] [Data2] | (39bit) 0 1 | PRESET No. (Data1*40 +40) No Entry Entry | | | | |
| Request Latest Recall Preset No. | 制御 | - | 00 | Preset001 | ptz | s[Data] | s[Data] | http://192.168.0.10/cgi-bin/aw_ptz?cmd=%23S&res=1 |
| | 応答 | - | - | - | | | | |
| | 要求 | #S | 99 | Preset100 | | | | |
| | 応答 | s[Data] | - | - | | | | |
| Preset completion notification | 制御 | - | 00 | Preset001 | ptz | q[Data] | - | |
| | 応答 | q[Data] | - | - | | | | |
| | 要求 | - | 99 | Preset100 | | | | |
| | 応答 | - | - | - | | | | |
| Save Preset Name | 制御 | OSJ:35:[Data1]:[Data2] | [Data1] 00h - 99h [Data2] | [Data1] Preset001 - Preset100 [Data2] | cam | OSJ:35:[Data1]:[Data2] | - | http://192.168.0.10/cgi-bin/aw_cam?cmd=OSJ:35:00:xxxxxxxxxxxx&res=1 |
| | 応答 | OSJ:35:[Data1]:[Data2] | xxxxxxxxxxxx xxx | Preset Name (Fixed 15 Characters) | | | | |
| | 要求 | QSJ:35:[Data1] | - | - | | | | |
| | 応答 | OSJ:35:[Data1]:[Data2] | - | - | | | | |
| Delete Preset Name (Single) | 制御 | OSJ:36:[Data1] | 00 | Preset001 | cam | OSJ:36:[Data] | - | http://192.168.0.10/cgi-bin/aw_cam?cmd=OSJ:36:00&res=1 |
| | 応答 | OSJ:36:[Data] | - | - | | | | |
| | 要求 | - | 99 | Preset100 | | | | |
| | 応答 | - | - | - | | | | |
| Delete Preset Name (All) | 制御 | OSJ:37 | | | cam | OSJ:37 | - | http://192.168.0.10/cgi-bin/aw_cam?cmd=OSJ:37&res=1 |
| | 応答 | OSJ:37 | | | | | | |
| | 要求 | - | | | | | | |
| | 応答 | - | | | | | | |
| Update Preset Thumbnail | 制御 | OSJ:39:[Data1] | 00 | Preset001 | cam | OSJ:39:[Data] | - | http://192.168.0.10/cgi-bin/aw_cam?cmd=OSJ:39:00&res=1 |
| | 応答 | OSJ:39:[Data] | - | - | | | | |
| | 要求 | - | 99 | Preset100 | | | | |
| | 応答 | - | - | - | | | | |
| Delete Preset Thumbnail (Single) | 制御 | OSJ:3A:[Data1] | 00 | Preset001 | cam | OSJ:3A:[Data] | - | http://192.168.0.10/cgi-bin/aw_cam?cmd=OSJ:3A:00&res=1 |
| | 応答 | OSJ:3A:[Data] | - | - | | | | |
| | 要求 | - | 99 | Preset100 | | | | |
| | 応答 | - | - | - | | | | |

| コマンド名 | 種別 | コマンド | Data値 | 設定値 | コマンドタイプ | 更新通知 | camdata.html | 使用例・備考 |
|---|----|--------------------------|--|---|---------|--------|--------------|---|
| Delete Preset Thumbnail (All) | 制御 | 0SJ:3B | | | cam | 0SJ:3B | - | http://192.168.0.10/cgi-bin/aw_cam?cmd=0SJ:3B&res=1 |
| | 応答 | 0SJ:3B | | | | | | |
| | 要求 | - | | | | | | |
| | 応答 | - | | | | | | |
| Preset Name/Preset Thumbnail Counter | 制御 | - | [Data1] 00h 01h 02h 03h | [Data1] Preset 001-009 Preset 010-018 Preset 019-027 Preset 028-036 | cam | - | - | http://192.168.0.10/cgi-bin/aw_cam?cmd=0SJ:3C:00&res=1 |
| | 応答 | - | 04h 05h 06h 07h | Preset 037-045 Preset 046-054 Preset 055-063 Preset 064-072 | | | | |
| | 要求 | 0SJ:3C: [Data1] | 08h 09h 0Ah 0Bh | Preset 073-081 Preset 082-090 Preset 091-099 Preset 100 | | | | |
| | 応答 | 0SJ:3C: [Data1]: [Data2] | [Data2] 00000000h - FFFFFFFFh | [Data2] 00000000h - FFFFFFFFh | | | | |

Preset再生時のシーケンスは6章参照

便利コマンド

| コマンド名 | 種別 | コマンド | Data値 | 設定値 | コマンドタイプ | 更新通知 | camdata.html | 使用例・備考 |
|--|--|--|--|---|---------|------|---|---|
| Get Gain/Color Temperature/Shutter/ND | 制御 | - | [Data1] 08h - 11h - 1Ah - 32h 80h | [Data1] (Gain) 0dB - 9dB - 18dB - 42dB AGC ON | ptz | - | - | http://192.168.0.10/cgi-bin/aw_ptz?cmd=%23PTG&res=1 |
| | 応答 | - | [Data2] 00000h - 3A98h [Data3] 0h 1h 2h 3h | [Data2] OK - 15000K [Data3] (Shutter Mode) Off step Syncro ELC | | | | |
| | 要求 | #PTG | [Data4] 0001h - 2710 h [Data5] 00000h - | [Data4] (Shutter Step) 1/1 - 1/10000 [Data5] (Shutter Synchro) 0.0 [Hz] - | | | | |
| | 応答 | pTG[Data1] [Data2] [Data3] [Data4] [Data5] [Data6] | 186A0h [Data6] 0 1 2 3 | 10000.0[Hz] [Data6] (ND) Throgh 1/4 ND 1/16 ND 1/64 ND | | | | |
| | 制御 | - | [Data1] 0000h - 8000h - FFFFh | [Data1] (Pan) ccwLimit - Center - cwLimit | | | | |
| 応答 | - | [Data2] 0000h - 8000h - FFFFh | [Data2] (Tilt) UpLimit - Center - DownLimit | | | | | |
| 要求 | #PTV | [Data3] 555h - FFFh [Data4] 555h - FFFh | [Data3] (Zoom) Wide - Tele [Data4] (Focus) Near - Far | | | | | |
| 応答 | pTV[Data1] [Data2] [Data3] [Data4] [Data5] | [Data5] 555h - FFFh | [Data5] (Iris) Close - Open | | | | | |
| 制御 | - | [Data1] 0000h - 8000h - FFFFh | [Data1] (Pan) ccwLimit - Center - cwLimit | ptz | - | - | http://192.168.0.10/cgi-bin/aw_ptz?cmd=%23PTV&res=1 | |
| 応答 | - | [Data2] 0000h - 8000h - FFFFh | [Data2] (Tilt) UpLimit - Center - DownLimit | | | | | |
| 要求 | #PTV | [Data3] 555h - FFFh [Data4] 555h - FFFh | [Data3] (Zoom) Wide - Tele [Data4] (Focus) Near - Far | | | | | |
| 応答 | pTV[Data1] [Data2] [Data3] [Data4] [Data5] | [Data5] 555h - FFFh | [Data5] (Iris) Close - Open | | | | | |

| コマンド名 | 種別 | コマンド | Data値 | 設定値 | コマンドタイプ | 更新通知 | camdata.html | 使用例・備考 |
|---------------------------------|----|--|-----------------------------------|---|---------|------|--------------|---|
| Get Pan/Tilt/Zoom/Focus/Iris | 制御 | - | [Data1] 0000h - FFFFh | [Data1] (Pan) 0000h - FFFFh | ptz | - | - | http://192.168.0.10/cgi-bin/aw_ptz?cmd=%23PTD&res=1 |
| | 応答 | - | [Data2] 0000h - FFFFh | [Data2] (Tilt) 0000h - FFFFh | | | | |
| | 要求 | #PTD | [Data3] 000h - 3E7h | [Data3] (Zoom) 0 - 999 | | | | |
| | 応答 | pTD[Data1][Data2][Data3][Data4][Data5] | [Data4] 00h - 63h | [Data4] (Focus) 0 - 99 | | | | |
| | | | [Data5] 00h - FEh FFh | [Data5] (Iris) F0.0 - F25.4 CLOSE | | | | |

OSD

| コマンド名 | 種別 | コマンド | Data値 | 設定値 | コマンドタイプ | 更新通知 | camdata.html | 使用例・備考 |
|-------------|----|------------|--------|-----------|---------|------|--------------|---|
| Menu On/Off | 制御 | DUS:[Data] | 0 1 | Off On | cam | - | OUS:[Data] | http://192.168.0.10/cgi-bin/aw_cam?cmd=DUS:1&res=1 |
| | 応答 | DUS:[Data] | | | | | | |
| | 要求 | QUS | | | | | | |
| | 応答 | OUS:[Data] | | | | | | |
| Menu Cancel | 制御 | DPG:[Data] | 1 | Cancel | cam | - | - | http://192.168.0.10/cgi-bin/aw_cam?cmd=DPG&res=1 |
| | 応答 | DPG:[Data] | | | | | | |
| | 要求 | - | | | | | | |
| | 応答 | - | | | | | | |
| Menu Enter | 制御 | DIT:[Data] | 1 | Enter | cam | - | - | http://192.168.0.10/cgi-bin/aw_cam?cmd=DIT&res=1 |
| | 応答 | DIT:[Data] | | | | | | |
| | 要求 | - | | | | | | |
| | 応答 | - | | | | | | |
| Menu Up | 制御 | DUP:[Data] | 1 | Up | cam | - | - | http://192.168.0.10/cgi-bin/aw_cam?cmd=DUP&res=1 |
| | 応答 | DUP:[Data] | | | | | | |
| | 要求 | - | | | | | | |
| | 応答 | - | | | | | | |
| Menu Down | 制御 | DDW:[Data] | 1 | Down | cam | - | - | http://192.168.0.10/cgi-bin/aw_cam?cmd=DDW&res=1 |
| | 応答 | DDW:[Data] | | | | | | |
| | 要求 | - | | | | | | |
| | 応答 | - | | | | | | |
| Menu Right | 制御 | DRT:[Data] | 1 | Right | cam | - | - | http://192.168.0.10/cgi-bin/aw_cam?cmd=DRT&res=1 |
| | 応答 | DRT:[Data] | | | | | | |
| | 要求 | - | | | | | | |
| | 応答 | - | | | | | | |
| Menu Left | 制御 | DLT:[Data] | 1 | Left | cam | - | - | http://192.168.0.10/cgi-bin/aw_cam?cmd=DLT&res=1 |
| | 応答 | DLT:[Data] | | | | | | |
| | 要求 | - | | | | | | |
| | 応答 | - | | | | | | |

Maintenance

| コマンド名 | 種別 | コマンド | Data値 | 設定値 | コマンドタイプ | 更新通知 | camdata.html | 使用例・備考 |
|--------------------------|-----------|---------------|------------------------------|---|---------|---------------|-----------------|---|
| Error Information | 制御 | - | 0 | Normal | cam | OER:[Data] | OER:[Data] | http://192.168.0.10/cgi-bin/aw_cam?cmd=QER&res=1 |
| | 応答 | - | 1 | Fan Error | | | | |
| | 要求 | QER | 2 | Other Error | | | | |
| | 応答 | OER:[Data] | | ※bit0:Fan Error, bit1:Other Error | | | | |
| Error Information | 制御 | - | 00000000h | No Error | cam | OSI:46:[Data] | OSI:46:0x[Data] | http://192.168.0.10/cgi-bin/aw_cam?cmd=QSI:46&res=1 |
| | 応答 | - | 00000001h | Fan Error | | | | |
| | 要求 | QSI:46 | 00000002h | High Temperature | | | | |
| | 応答 | OSI:46:[Data] | 00000004h | Lens Error | | | | |
| | | | 00000008h | Pan/Tilt Error | | | | |
| | | | 00000010h | Sensor Error | | | | |
| | | | | ※bit0:Fan Error, bit1:High Temperature, bit2:Lens Error, bit3:Pan/Tilt Error, bit4:Sensor Error | | | | |
| Latest Error Information | 制御 | - | 03h | Motor Driver Error | ptz | rER[Data] | - | http://192.168.0.10/cgi-bin/aw_ptz?cmd=%23RER&res=1 |
| | | | 21h | System Error | | | | |
| | | | 22h | Spec Limit Over | | | | |
| | | | 24h | NET Life-monitoring Error | | | | |
| | 応答 | - | 25h | BE Life-monitoring Error | | | | |
| | | | 29h | CAM Life-monitoring Error | | | | |
| | | | 31h | Fan1 error | | | | |
| | | | 32h | Fan2 error | | | | |
| | | 33h | High Temp | | | | | |
| | | 36h | Low Temp | | | | | |
| | | 39h | Wiper Error | | | | | |
| 要求 | #RER | 40h | Temp Sensor Error | | | | | |
| | | 41h | Lens Initialize Error | | | | | |
| | | 42h | PT. Initialize Error | | | | | |
| | | 43h | PoE++ Software auth. Timeout | | | | | |
| 応答 | rER[Data] | 50h | MR Level Error | | | | | |
| | | 52h | MR Offset Error | | | | | |
| | | 57h | Gyro Error | | | | | |
| | | 58h | PT. Initialize Error | | | | | |

| | | | | | | | | |
|------------------------------------|----|--|--|--|-----|---|---|---|
| Level Gauge Request Inclination | 制御 | - | [Data1] 1Dh - 80h - E3h | [Data1] -9.9° (Left Down) - 0.0° - 9.9° (Left Up) | cam | - | - | http://192.168.0.10/cgi-bin/aw_cam?cmd=QSL:AF&res=1 |
| | 応答 | - | [Data2] 1Dh - 80h - E3h | [Data2] -9.9° (Right Down) - 0.0° - 9.9° (Right Up) | | | | |
| | 要求 | QSL:AF | [Data3] 1Dh - 80h - E3h | [Data3] -9.9° (Front Down) - 0.0° - 9.9° (Front Up) | | | | |
| | 応答 | OSL:AF:[Data1]:[Data2] :[Data3]:[Data4] | [Data4] 1Dh - 80h - E3h | [Data4] -9.9° (Back Down) - 0.0° - 9.9° (Back Up) | | | | |