

Varicam シリーズ ファームウェア更新手順

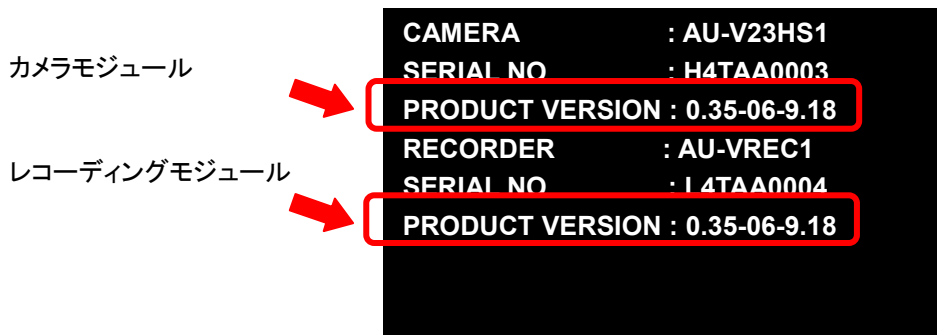
レコーディングモジュール: AU-VREC1,
カメラモジュール: AU-V23HS1, AU-V35C1

ご注意: AU-V35C1 では、アップデート後下記を実施ください。

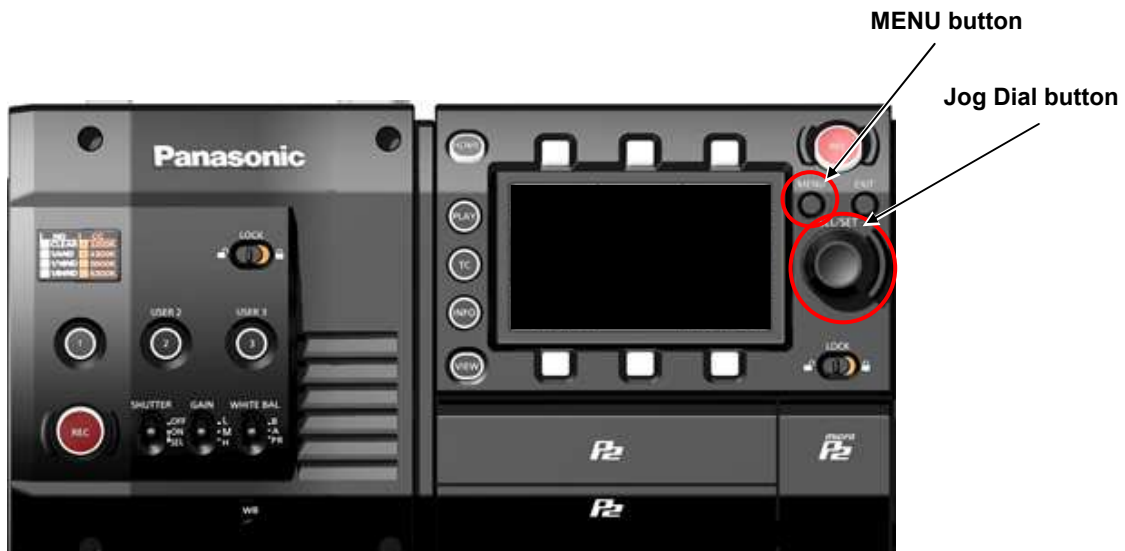
1. Ver7.50-00-0.00 以下からアップデートした際は、ABB を実行ください。
2. Ver3.01 以下からアップデートした際は、INITIAL ABB を実行し、その後 ABB を実行ください。

1. バージョン確認方法

1. カメラモジュールとレコーディングモジュールを接続します。本体の電源を ON にします。
2. MENU ボタンを押す。ジョグダイヤルボタンで選択 > SYSTEM SETTINGS > INFORMATION > VERSION



バージョン表示画面の例



補足: 本機はカメラモジュールとレコーディングモジュールのファームウェアバージョンが一致していないと動作できません。
カメラモジュールのファームウェアは、レコーディングモジュールに接続することでアップデートできます。

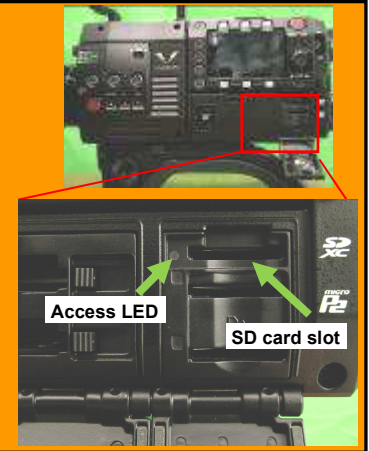
2. 作業準備

次のツールなどをあらかじめご用意ください。

名称	数量	備考
SD メモリーカード	1	256MB 以上 64GB 以下の容量のメモリーカード ※microP2 カードを SD メモリーカードの代わりにお使いいただくこともできますが、SD カードスロットにて、「SD CARD」フォーマットを行う必要があります。
ファームウェアパッケージ (VSI****.zip)	1	http://panasonic.biz/sav/pass_j よりダウンロード可能
AC アダプター	1	
コンピューター(PC/Mac)	1	ファームウェアパッケージのダウンロード、解凍、コピーなどに使用します。

⚠ 重要：アップデート実行前にお読みください。

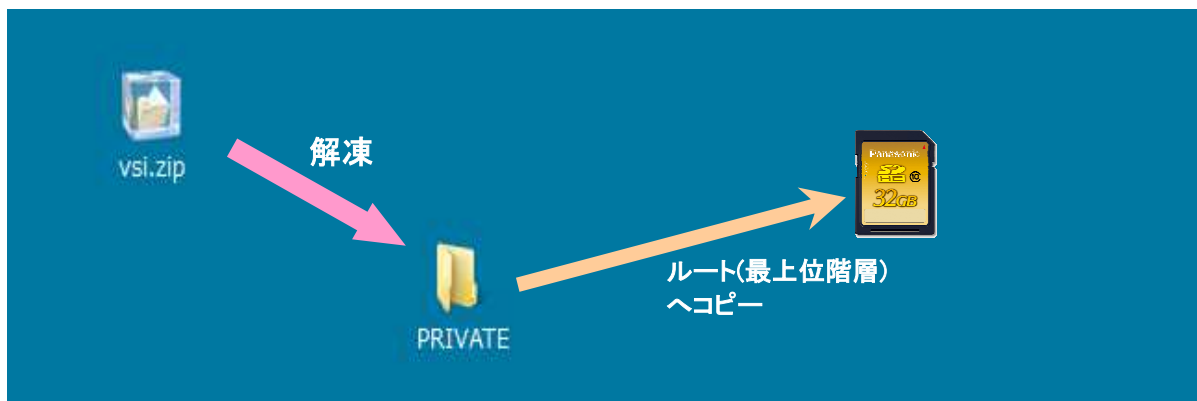
- カメラモジュールとレコーディングモジュールを接続してください。
- アップデートに要する時間は約 60 分です。途切れなく電源を供給するためバッテリーではなく AC アダプターをご使用ください。
- アップデート中(アクセス LED 点滅中)は SD カードを抜かないで下さい。アップデート中の SD カード-カメラ本体間の通信断は、故障に繋がる恐れがあります。



3. ファームウェアの更新

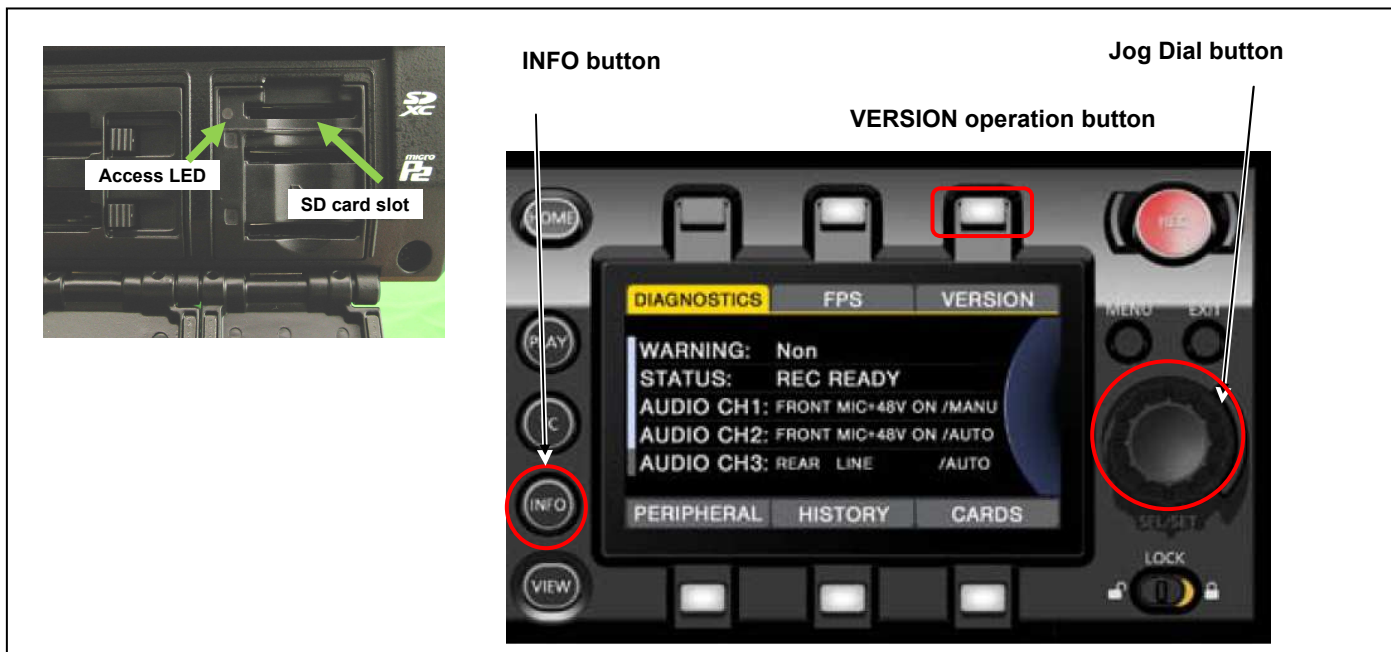
[準備]

1. SD メモリーカードをカメラ本体のスロットにマウントします。(microP2 カードスロットではありません)
2. SD メモリーカードをフォーマットします。(MENU : SYSTEM SETTINGS > CARDS/MEDIA > FORMAT CARD > SD CARD)
業務用映像機器サポートサイト http://panasonic.biz/sav/pass_j へアクセスしファームウェアパッケージ(vsi****.zip)をダウンロードする。
3. ZIP ファイルを解凍する。("PRIVATE"フォルダが現れます)
4. 手順 2.にてフォーマットした SD メモリーカードをコンピューターにマウントし"PRIVATE" フォルダーをコピーします。



[更新の実行]

5. SD メモリーカードをカメラ本体の SD カードスロットへマウント(microP2 カードスロットではありません)。
6. ビューファインダーとカメラ本体を接続しているケーブルを抜きます。
7. **INFO** ボタン を押し INFO 画面を表示。**VERSION** のオペレーションボタンを押し、Jog Dial ボタンを押します。



8. **UPDATE** メニューが表示されますので、**UPDATE** オペレーションボタンを押し > **OK**



9. “Version update successful” メッセージが表示されるまで、**最大約 60 分 かかります。**
10. SD メモリーカードを抜きます。
11. 電源スイッチを OFF にし、DC 電源を抜きます。再度 DC 電源を接続し、電源を ON するとバージョンアップは完了です。
12. ファームウェアバージョンをご確認ください。

MENU: SYSTEM SETTINGS > INFORMATION > VERSION

必ず次のページをお読みください。

- AU-V35C1 では、アップデート後、必ず下記を実施ください。
- 1. Ver7.50-00-0.00 以下からアップデートした際は、ABB(①)を実行ください。
- 2. Ver3.01 以下からアップデートした際は、INITIAL ABB(②)を実行し、その後 ABB(①)を実行ください。

①ABB

キズ補正が実行されます。センサーの温度は 42 度から 44 度になると効果が最大となります。

(最低条件は 38 度以上 44 度以下)

STEP1 MENU : SYSTEM SETTINGS > SYSTEM MODE

FREQUENCY	59.94p
PIXCEL	4096 x 2160
MAIN CODEC	AVC-Intra4K-LT
HIGH SPEED	OFF (1-60fps)

STEP2 再起動後 電源をオンにしたまま 15 分以上待ちます。

SENER TEMP を確認し、38℃から 44℃の間でなければ、さらに 15 分程度待ちます。

MENU : SYSTEM SETTINGS > INFORMATION > SENSOR TEMP 38℃から 44℃

(ジョグダイヤルボタン プッシュ 2 回で温度表示を更新できます)

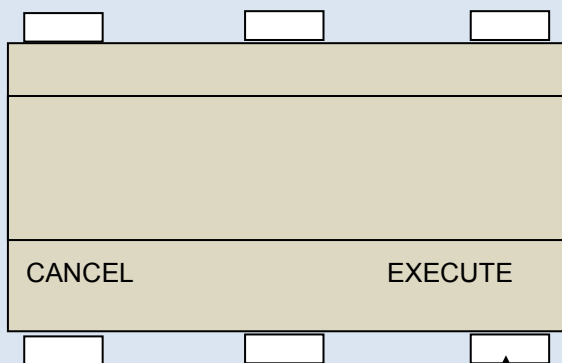
STEP3 必ず、レンズキャップ、もしくはマウントキャップをつけ、完全に遮光します。

STEP4 MENU : SYSTEM SETTINGS > COLOR SETTING

MAIN V-709

MENU : CAMERA SETTINGS > Enhanced > Enhanced SW > ON

MENU : CAMERA SETTINGS > BLACK > ABB



[EXECUTE] 約 1 分後 パネル表示 "ABB ACTIVE" "ABB OK"が表示されれば完了です。

②INITIAL ABB

Ver 3.01 以下からのアップデート時

120P モード時の、基準となるブラック信号が決定されます。

STEP1 MENU : SYSTEM SETTINGS > SYSTEM MODE

FREQUENCY	59.94p
PIXCEL	4096 x 2160
MAIN CODEC	AVC-Intra4K-LT
HIGH SPEED	ON (60-120fps)

STEP2 再起動後 電源をオンにしたまま 15 分以上待ちます。

SENER TEMP を確認し、38°Cから 43°Cの間でなければ、さらに 15 分程度待ちます。

MENU : SYSTEM SETTINGS > INFORMATION > SENSOR TEMP 38°Cから 43°C

(ジョグダイヤルボタン プッシュ 2 回で温度表示を更新できます)

STEP3 必ず、レンズキャップ、もしくはマウントキャップをつけ、完全に遮光します。

STEP4 MENU : SYSTEM SETTINGS > COLOR SETTING

MAIN V-709

MENU : CAMERA SETTINGS > Enhanced > Enhanced SW > ON

MENU : CAMERA SETTINGS > BLACK > INITIAL ABB (HIGH SPEED)

[]	[]	[]
DEFAULT BLACK BALANCE DATA OVERWRITTEN! Shade incoming light with lens cap before execute. Confirm sensor temp.range:109F/43C to 100F/38C		
CANCEL	EXECUTE	
[]	[]	[]

[EXECUTE] 約 1 分後 パネル表示 "ABB ACTIVE" "ABB OK"が表示されれば完了です。

CANCEL をした場合や条件を満たさない場合は、正常な状態でお使いいただけません。

なお、INITIAL ABB はアップデート直後だけでなく、何度でもやり直すこともできます。

4. トラブルシューティング

アップデート中は、電源を切らないようにご注意ください。

万が一、アップデートに失敗した場合* は SD メモリーカードを抜かずに、本体の電源を再起動してください。

アップデートが再開されます。

(* エラーが表示される、アップデート進捗を示すバーが止まったまま 1 時間以上経過する、など)

1. VERSION UPDATE ERROR!(ERR 5) 画面が表示される



チェックポイント

- SD メモリーカードにコピーされているフォルダー名称は private になっていますか？パソコンによってはファームウェアパッケージをダウンロード～解凍した際、自動的に名称変更される(例:private-2)ことがあります。この場合は名称を private に書き直しのうえ、再度お試しください。
- SD メモリーカードにコピーされているフォルダーの階層は、以下のようになっていますか？

SD カード ▶ private ▶ meigroup ▶ pavcn ▶ sbg ▶ p2sd ▶ fw ▶ vsi****.pkg
- 他の機種種のファームウェアが使われていませんか？

2.その他の不具合が生じた場合は、最寄りのサービス拠点にお問合せください。