

AW-RP50 ソフトウェア・アップデート方法

必ずはじめにお読みください。

本機のアップデートはネットワークを経由してPC上で行います。

アップデートを実施する過程で、設定内容を誤って変更してしまうなど、あらゆる事態を十分に考慮しアップデートを実施してください。

事前に現在の設定内容などを書きとめておくことをお勧めいたします。

◆免責について

弊社はいかなる場合も以下に関して一切の責任を負わないものとします。

- ① 本機に関連して直接または間接に発生した、偶発的、特殊、または結果的損害・被害
- ② お客様の誤使用や不注意による障害または本機の破損など
- ③ お客様による本機の分解、修理または改造が行われた場合
- ④ 本機の故障・不具合を含む何らかの理由または原因により、映像が表示できないことによる不便・損害・被害
- ⑤ 第三者の機器などと組み合わせたシステムによる不具合、あるいはその結果被る不便・損害・被害
- ⑥ 取付方法の不備など、本機の故障・不具合によるもの以外の事故に対する不便・損害・被害
- ⑦ 登録した情報内容が何らかの原因により、消失してしまうこと
- ⑧ 本機の故障・不具合を含む何らかの理由または原因により、本体やメモリーカードまたはパーソナルコンピュータに保存されたデータの消失あるいは漏えいなどによるいかなる損害、クレームなど

◆ネットワークに関するお願い

ネットワークへ接続する際、以下のような被害を受けることが考えられます。

- ① 本機を経由した情報の漏えいや流出
- ② 悪意を持った第三者による本機の不正操作
- ③ 悪意を持った第三者による本機の妨害や停止

このような被害を防ぐため、お客様の責任の下、下記のような対策も含め、ネットワークセキュリティ対策を十分に行ってください。

・ファイアウォールなどを使用し、安全性の確保されたネットワーク上で本機を使用する。
・パーソナルコンピュータが接続されているシステムで本機を使用する場合、コンピューターウイルスや不正プログラムの感染に対するチェックや駆除が定期的に行われていることを確認する。

・本機、ケーブルなどが容易に破壊されるような場所には設置しない。

1. 準備

AW-RP50のアップデートは アップデート用ツール (RP50Update.exe) というソフトウェアを用いて行います。

本ツールを実行する PC と AW-RP50 をネットワークで接続します。

< 推奨 PC 環境 >

<CPU>

Intel Core2 DUO 2.4 GHz 以上推奨

<メモリー>

Windows XP : 512 MB 以上推奨

Windows Vista, Windows 7 : 1GB 以上推奨

<ネットワーク機能> 10BASE-T または 100BASE-TX

<画像表示機能> 解像度 : 1024×768 ピクセル以上, 発色 : True Color (24 bit 以上)

<対応 OS> Windows XP, Windows Vista, Windows 7

<ハードディスク> 50 MB 以上の空き容量

< アップデート用ファイルのコピー >

1. ファームウェア、ならびにアップデート用ツールを下記 WEB サイト「サポート&ダウンロード」よりサポートサイトよりダウンロードします。

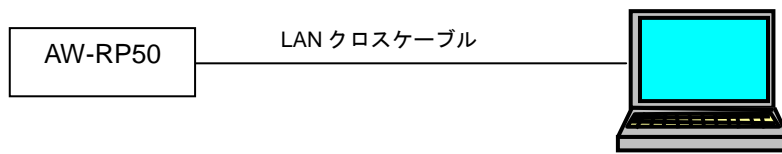
<http://panasonic.biz/sav/>

2. ダウンロードした“*****.zip”ファイルに、ファームウェアならびにアップデート用ツールがパッケージされていますので、PCのハードディスク上に解凍します。

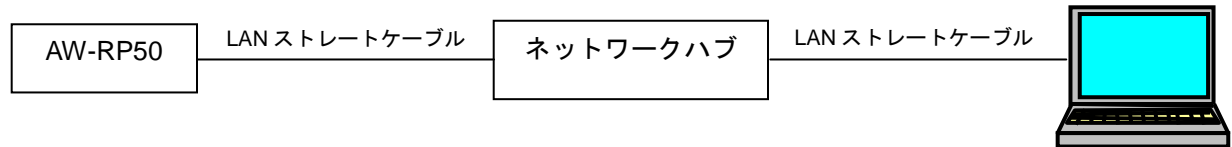
ファームウェア	*****.r5d
アップデート用ツール	RP50Update.exe

<PC と AW-RP50 の接続>

<LAN クロスケーブル使用時>



<LAN ストレートケーブル使用時>



本機の IP 制御用 LAN 端子とパーソナルコンピューターを、直接接続する場合は LAN クロスケーブルを、スイッチングハブなどを介して接続する場合は LAN ストレートケーブルを使用します。

パーソナルコンピューターの IP アドレスは、プライベートアドレスの範囲内で本機と違うアドレスを設定し、サブネットマスクは本機と同じアドレスに設定します。

例

AW-RP50	192. 168. 000. 009
パソコン	192. 168. 000. 100

本機の IP アドレスとサブネットマスク (工場出荷時)

IP アドレス : 192.168.000.009

サブネットマスク : 255.255.255.000

プライベートアドレスの範囲 : 192.168.000.001 ~ 192.168.000.254

AW-RP50 メニュー操作 *変更を反映させるには再起動が必要です。

IP アドレス [SYSTEM] -> [NETWORK] -> [1. IP ADDRESS]

サブネットマスク [SYSTEM] -> [NETWORK] -> [2. SUBNETMASK]

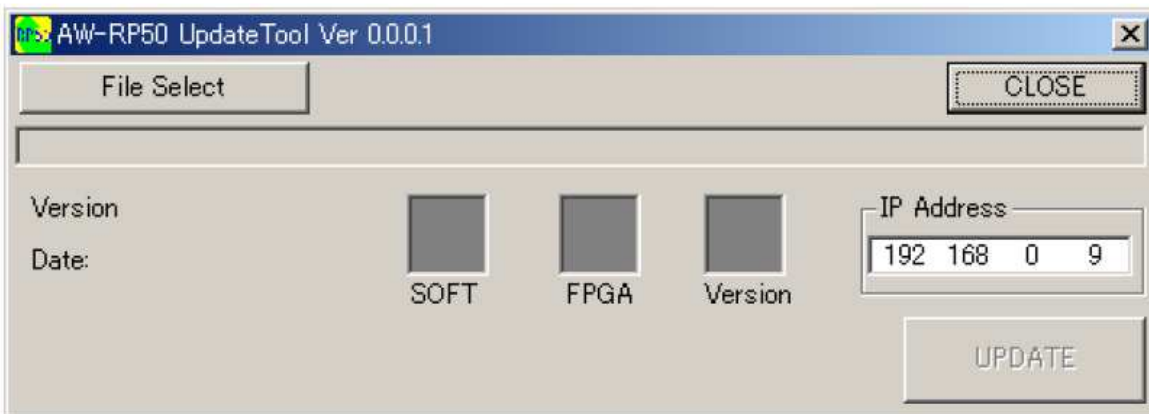
2. アップデート手順

本機のアップデートはネットワークを経由して PC 上で行います。

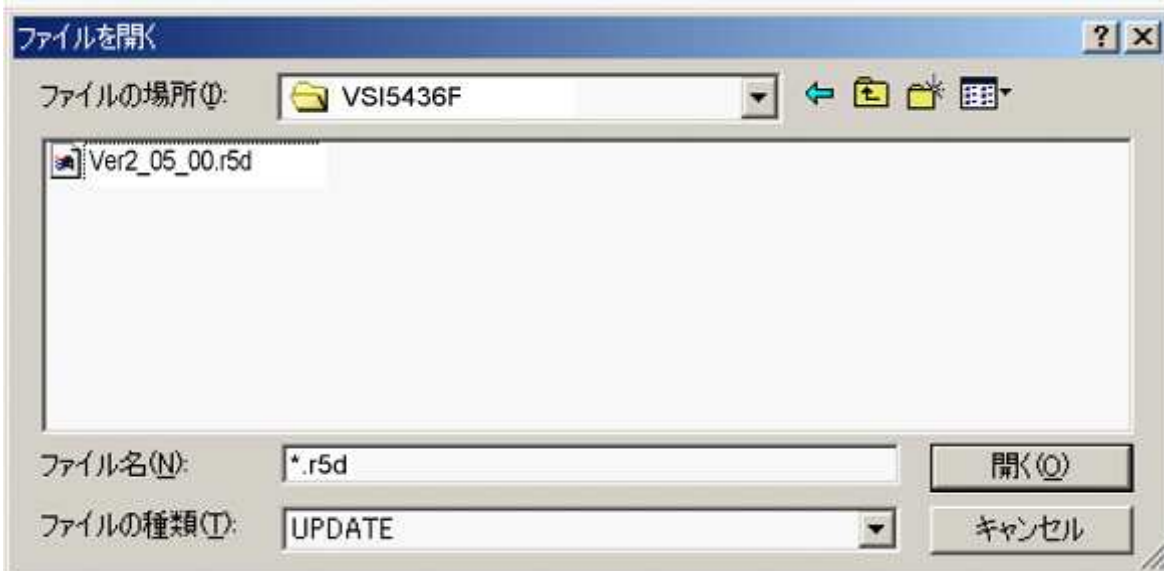
アップデートを実施する過程で、設定内容を誤って変更してしまうなど、あらゆる事態を十分に考慮しアップデートを実施してください。

事前に現在の設定内容などを書きとめておくことをお勧めいたします。

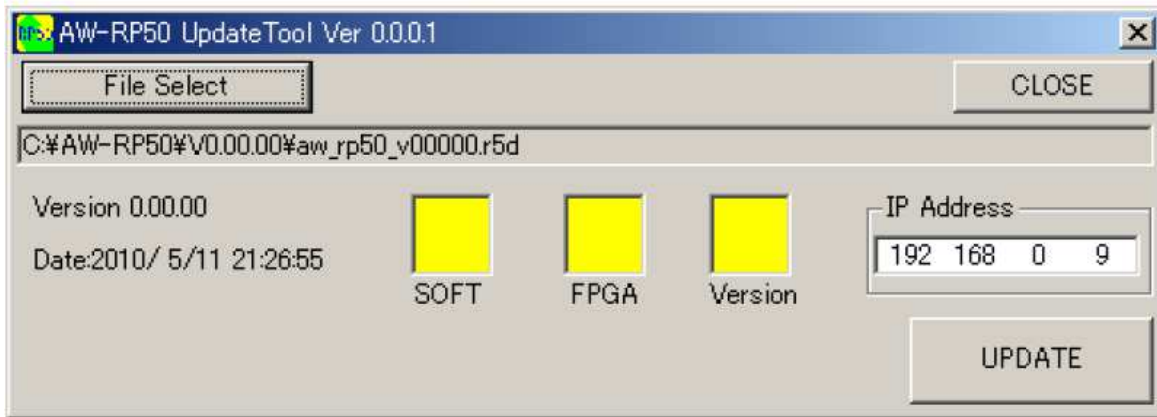
1. PC とローカルネットワークで接続し、AW-RP50 の電源を投入します。
他のソフトウェア” Setup Software” “IP 簡単設定ソフトウェア” などが起動していないことを確認してください。
2. アップデート用ツール” RP50Update.exe” を起動します。



3. 「File Select」 ボタンを押すと下記のようなファイル選択ダイアログが現れますので対象のファイルを選択してください。
ファームウェア *****.r5d



4. 正しいファームウェアのファイルが選択されると下記の様にファイルバージョン及び作成日時が表示されます。



5. バージョン・日付等を確認し AW-RP50 側の IP アドレスが正しく設定されていることを確認したら「UPDATE」ボタンを押してください。アップデート作業が開始され、正しくアップデートできたものから順々に OK に変わります。

全てのアップデートが正しく終了したら「The update was complete」を表示されたダイアログが現れ、全てのアイコンが OK になります。



6. 正しく書き込めたら電源を一度落とします。背面の BOOT-SW [NM / SV] が NM 側に設定してあることを確認して電源を投入してください。

7. バージョンを確認するには、下記メニュー操作を行います。

[SYSTEM] → [VERSION] → [1. SYSTEM VER : X.XX.XX]