

AV-HLC100 ライブプロダクションセンター ソフトウェア・アップデート方法

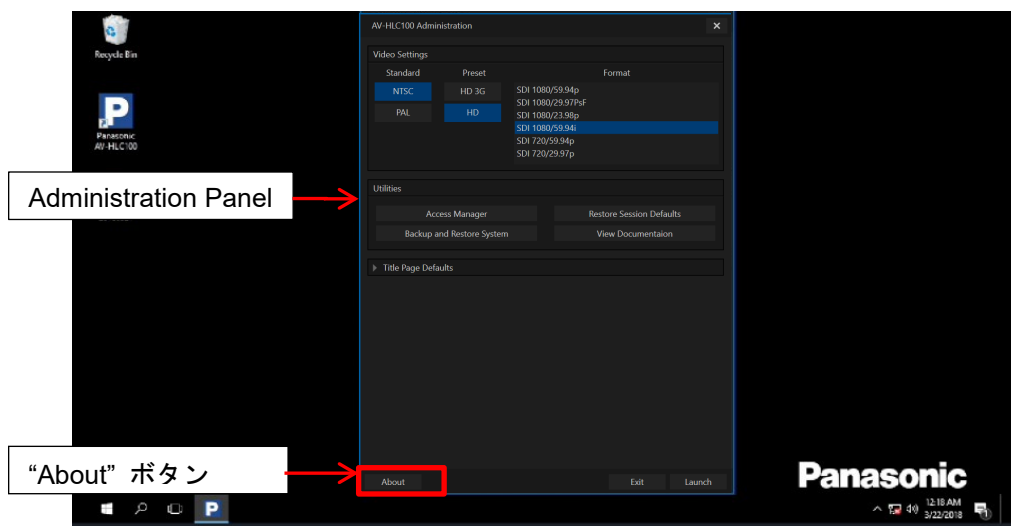
1. バージョンの確認と準備

1-1. Administration Panel (管理画面) にてバージョンを確認

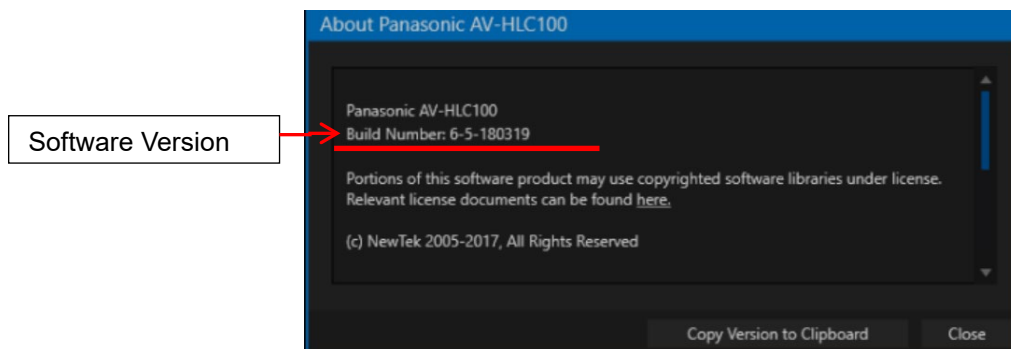
1. Administration Panel を開きます。

Administration Panel を開くには「PanasonicAV-HLC100 フォルダ」から「AV-HLC100Admin」を選択、もしくは「AV-HLC100 Live Desktop」のダッシュボードのファイルメニューから「Exit to Administration」を選択します。

2. Administration Panel の左下の「About」ボタンをクリックします。



ソフトウェアバージョン (Build Number) を確認します。(下図バージョンは表示例です。)



1-2. 準備

注意：アップデート前に必ずお読みください。

● アクセス中は、USB メモリーは抜かないでください。

アクセス中に抜くとデバイスが破損する原因にもなります。

- ・ 1 GB 以上の USB メモリーを使用して下さい。
- ・ セキュリティソフトが動作する USB メモリーは使用できません。

< アップデート用ファイルのコピー >

1. USB メモリーを用意します。
2. サポートサイトより、使用許諾に同意の上、
AV-HLC100 のソフトウェア (DV91000270*) を PC にダウンロードします。
日本語 <https://panasonic.biz/cns/sav/> サポート&ダウンロードをクリック
英語 <https://pro-av.panasonic.net/en/> Service and Support をクリック
3. **DV91000270*.zip** ファイルを解凍し、USB メモリーにコピーします。
4. USB メモリーを本体に挿入し、AV-HLC100 本体の任意のフォルダーにコピーします。

Panasonic AV-HLC100 Update-*.bin : x 複数 数 100MB 程度

Panasonic AV-HLC100 Update.exe : 1MB 程度

※フォルダーを見るには、スタートアイコンを右クリックして、“File Explorer”を選択し、
エクスプローラーをお使いください。

本体へのコピーが終わりましたら、USB メモリーは不要です。

また、アップデート終了後、コピーしたファイルは不要です。必要に応じて削除してください。

2. アップデート手順

1. 電源を起動します。

設定によっては、キーボードの任意のキーをタップしないと、次のステップに進みませんのでご注意ください。

2. Windows 画面に移行します。

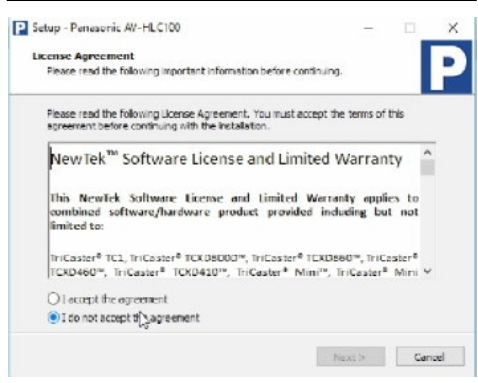
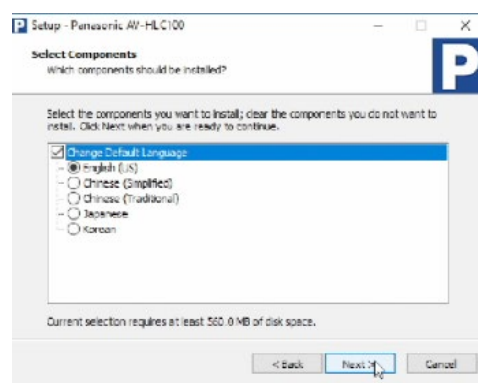

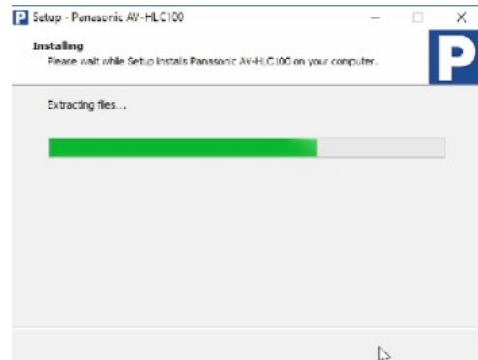
(アプリケーション画面「AV-HLC100 Live Desktop」からは「Exit to Windows」,
Administration Panel からは「Exit」を選択)

スタートアイコンを右クリックして、「File Explorer」を選択し、エクスプローラーを表示します。

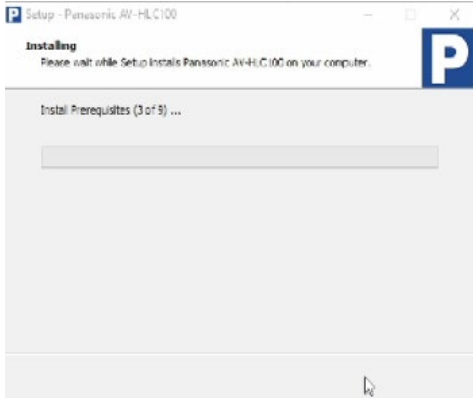
3. 本体にコピーした「Panasonic AV-HLC100 Update.exe」を選択し、ダブルクリックすると、アップデートが開始されます。

(アップデートにかかる時間は およそ 10 分です。)

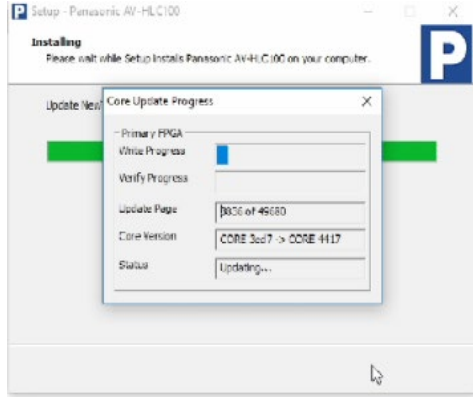
4. 開始されると、下記のような画面が順次表示されます。

<p>1</p> <p><License Agreement> “I accept the agreement”を選択 “Next”をクリック</p> 	<p>2</p> <p><Select components> 初期設定言語を選び “Next”をクリック</p> 
<p>3</p> <p><Installing > 前バージョンのアンインストール後、インストールが開始されます。</p> 	<p>4</p> <p><Installing > プログレスバーの表示 “extracting files”</p> 

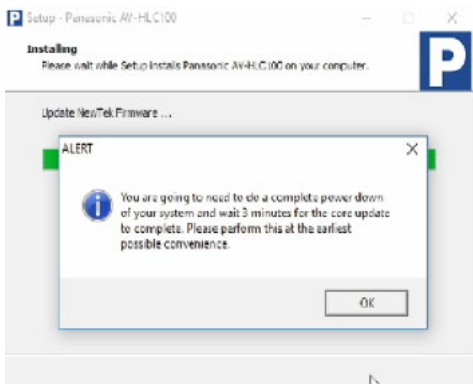
5 <Installing>
プログレスバーの表示
“install prerequisites”



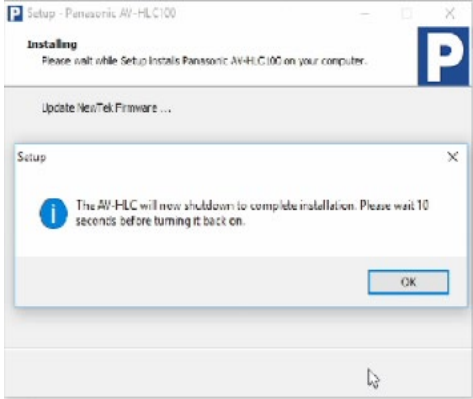
6 <Installing >
コアアップデート開始
Core update progress




7 <Installing >
完了のメッセージの表示
“You are going to need to do a complete power down of your system and wait 3 minutes for the core update to complete”



8 <Installing>
メッセージの表示
“The AV-HLC100 will Shutdown to complete installation”





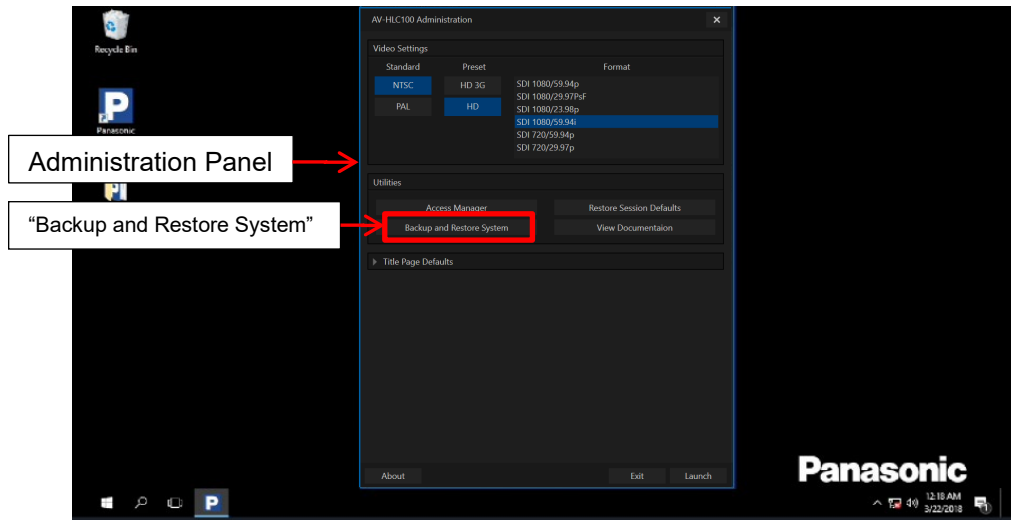
OK を押すと自動でシャットダウンします。
電源スイッチを操作し起動します。

5. アップデート完了のメッセージが表示されたら、「OK」を押すと自動でシャットダウンします。シャットダウンするまで、しばらくお待ちください。
6. 電源スイッチを操作し起動します。
7. 起動後、使用許諾画面 “End User License Agreement (EULA)” が表示されますので、確認の上、許諾する場合は “I Accept” をクリックします。
8. 手順 1 -1. に従い、Administration Panel にてバージョンを確認します。

3. バックアップ

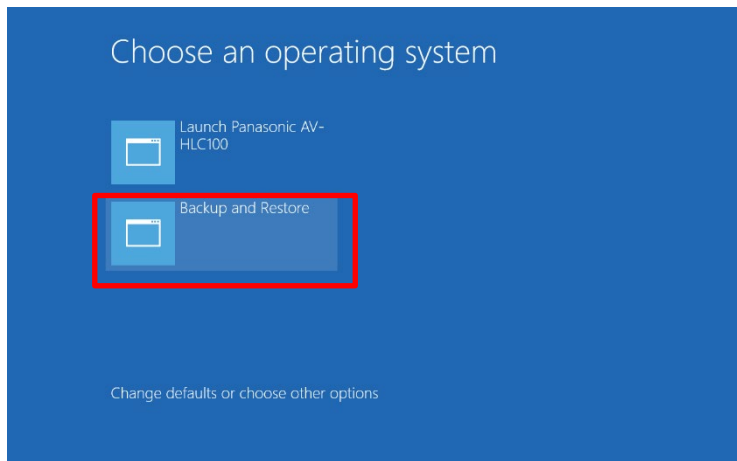
外部 HDD にディスクイメージ(現時点のディスク内容) を丸ごと保存することができます。

1. 別途 250GB 以上の容量の HDD * を準備し、本体の USB 端子に接続します。
* この外部 HDD 内のデータは削除されますのでご注意ください。
2. Administration Panel を開きます。
3. 「Backup and Restore System」 ボタンをクリックします。

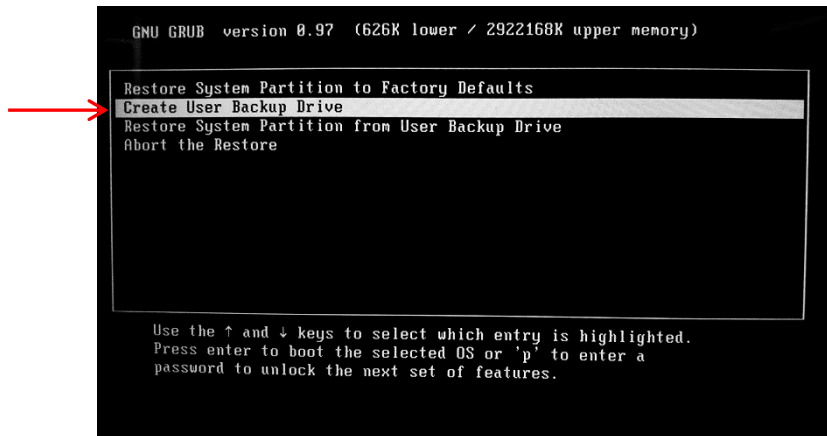


表示されたメッセージを確認し、「Begin Restore」 をクリックします。

4. 「Backup and Restore System」 アイコンをクリックします。
クリックすると、次の画面は数秒間しか表示されませんのでご注意ください。

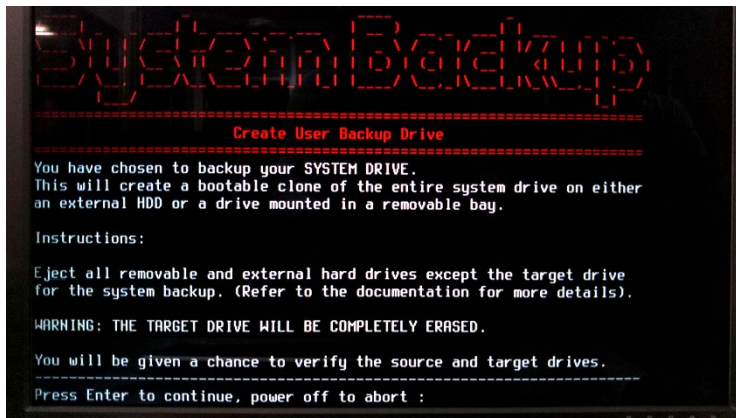


5. 数秒以内に「Create User Backup Drive」を選択します。



※意図せず、別の処理が開始した場合は、「power off to abort」のメッセージが表示されるのを待ちます。
本体の Power スイッチを操作し電源を切り、処理を中断してください。

6. Enter を押すと、進捗状況を示すメッセージが表示され、スクロールします。(約 1 分)
7. 「System Backup」画面が表示されます。「Press Enter to continue, power off to abort:」
バックアップを開始する場合は Enter を押します。(中止する場合は、電源を切ります。)



バックアップが開始され、進捗状況を示すメッセージが表示されます。(この間約 15 分)

8. バックアップが完了し、FINISHED のメッセージが表示されます。

```

!!!!!!!!!!!!!!!!!!!!!!!!!!!!!!!!!!!!
!!! FINISHED - !!!
!!!!!!!!!!!!!!!!!!!!!!!!!!!!!!!!!!!!
  
```

9. 電源を切ります。

以上で、外部 HDD へのバックアップが完了です。

この HDD から Restore を実施するとディスク内容が HLC100 に丸ごとコピーされ、復元できます。