
P2 Viewer Plus の バージョンアップについて

目次

目次	2
はじめに	3
本書の記載について	3
登録および登録商標について	3
QuickTime がインストールされていない場合の動作の違い	4
画面構成	4
機能	4
外部プレーヤーのインストール方法	6
MPC-BE	6
LAV Filters	7

はじめに

P2 Viewer Plus は V2.3.29 以降、QuickTime のインストールが必須ではなくなりました。

QuickTime がインストールされている環境では従来通りの動作をします。

QuickTime がインストールされていない場合、P2 Viewer Plus 本体での再生はできなくなりますが、外部プレーヤーがインストールされている環境ではクリップをダブルクリックすると自動的に外部プレーヤーを起動して再生を行うことができます。

サポートしている外部プレーヤーは Media Player Classic Black Edition (MPC-BE) です。

本書では QuickTime がインストールされていない場合の動作の違いと外部プレーヤーのインストール方法を説明します。

本書の記載について

- 本書のイラストや画面表示は、実際と異なる場合があります。

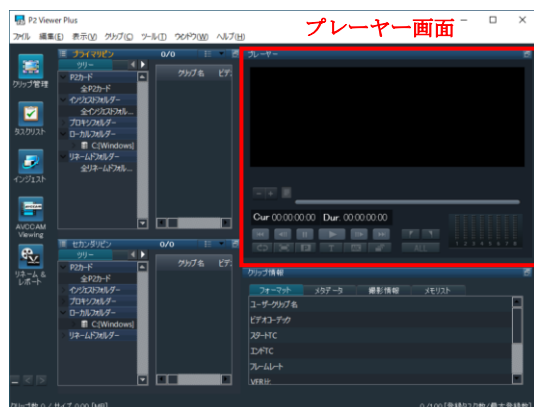
登録および登録商標について

- Microsoft、Windows は米国 Microsoft Corporation の、米国、日本およびその他の国における登録商標または商標です。
- QuickTime は米国その他の国で登録された Apple Inc. の商標です。
- その他、本文で記載されている各種名称、会社名、商品名などは各社の商標または登録商標です。なお、本文中では TM、®マークは明記していません。

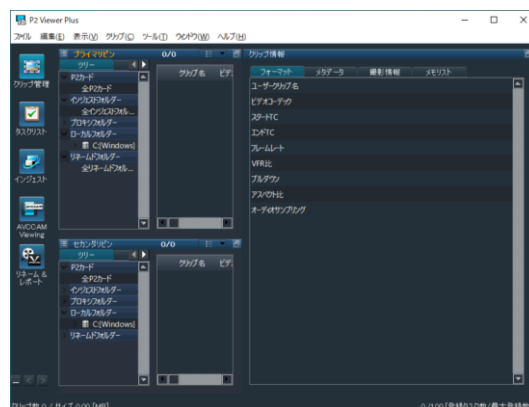
QuickTime がインストールされていない場合の動作の違い

画面構成

QuickTime がインストールされていない場合、下記のようにプレーヤー画面が表示されません。



QuickTime がインストールされている場合



QuickTime がインストールされていない場合

機能

QuickTime のインストールの有無、外部プレーヤーのインストールの有無によって下記のように使用できる機能が変わります。

機能	QuickTime 使用時	MPC-BE 使用時	QuickTime/MPC-BE 不使用时
再生機能	有	※ (MPC-BE で対応、以下同様)	無
プレーヤー画面	有	無 (ダブルクリックで MPC-BE 起動)	無 (ダブルクリックでエラー表示)
再生画面	有	※	無
タイムライン表示	有	※	無
カレントバー表示	有	※	無
シーク操作	有	※	無
メモアイコン表示	有	無	無
メモ作成・編集・削除	有	無 (メモリストタブで編集・削除のみ可)	無 (メモリストタブで編集・削除のみ可)
メモ位置の変更	有	無	無
メモ位置へのジャンプ	有	無	無
カレントタイムコード表示	有	※ (時分秒のみ、フレーム無)	無
Duration 表示	有	※ (時分秒のみ、フレーム無)	無

再生コントロール	有	※	無
先頭・最終フレームへ移動	有	※ (ショートカットキーで可)	無
コマ戻し	有	※ (ショートカットキーで可)	無
コマ送り	有	※	無
再生、停止	有	※	無
ループ再生モード切替	有	※ (ショートカットキーで可)	無
全画面再生モード切替	有	※ (ショートカットキーで可)	無
プロキシ優先再生モード切替	有	無	無
メモ作成	有	無	無
サムネイル変更	有	無	無
DPX 変換範囲設定	有	無	無
IN/OUT 指定	有	無	無
全体指定	有	無	無
オーディオレベルメーター	有	無	無
またぎ連続再生	有	※ (またぎの部分で 1~2 秒間黒画表示)	無
複数クリップ連続再生	有	無	無
倍速再生	有 (-4.0~+4.0、0.5 刻み)	※ (0.125/0.25/0.5/1.0/1.2/1.5/2.0/4.0 /8.0/16.0)	無
ジャンプ	有 (ショートカットキーで可、前後・10 フレーム単位)	※ (ショートカットキーで可、前後・大/中/小/キーフレーム)	無
DPX 変換機能	有	無	無
DPX 変換	有	無	無
DPX 一括返還	有	無	無
動作設定(クリップ再生)	有	無 (設定無効)	無 (設定無効)
オーディオ出力チャンネル	有 モノラル再生 ステレオ再生(単一チャンネル、2/4/8ch 合成)	※ (単一チャンネル/全チャンネル合成を選択可)	無
全画面再生時の表示	有 画面の大きさに合わせる 元解像度で表示	※	無
LongG クリップ再生モード	有 画質優先 速度優先 フレームスキップ	無	無
4K クリップ再生モード	有 画質優先 フレームスキップ(高レート) フレームスキップ(低レート)	無	無

※ MPC-BE で対応

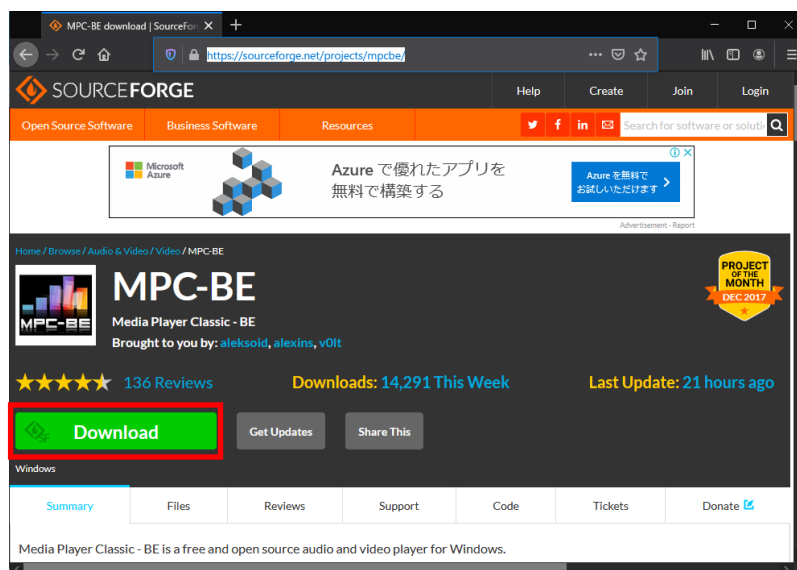
外部プレーヤーのインストール方法

下記の手順に従って MPC-BE と LAV Filters をインストールしてください。

MPC-BE

1. 下記の Web サイトから最新のインストーラー(MPC-BE.*-installer.zip)をダウンロードします。

< <https://sourceforge.net/projects/mpcbe/> >



2. ZIP ファイルを展開してインストーラーを起動し、指示に従ってインストールします。

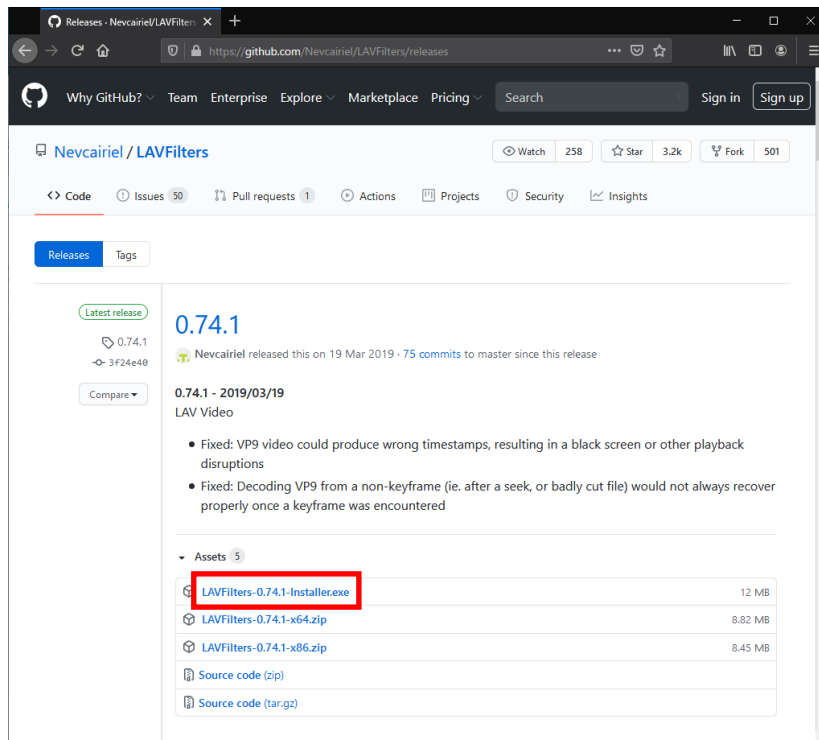
<ノート>

- ・インストール先はデフォルトのままにしておいてください。

LAV Filters

1. 下記の Web サイトから最新のインストーラー(LAVFilters-*-Installer.exe)をダウンロードします。

< <https://github.com/Nevcairiel/LAVFilters/releases/>>



2. インストーラーを起動し、指示に従ってインストールします。