
PTZ Virtual USB Driver

安装程序

目录

目录	2
简介	3
操作环境	3
关于本文件中的描述	4
关于注册和注册商标	4
软件安装	5
安装软件	5
本软件的启动和终止	8
打开操作说明书	9
初始设置	9

简介

PTZ Virtual USB Driver 是在 Windows 上运行的软件。

通过在 Windows PC 上运行本软件，可以使 Windows 系统将 PC 联网的 Panasonic 摄像机（下称网络摄像机）识别为虚拟 USB 摄像机，并加以使用。

操作环境

必须在下述环境使用本软件。

●操作系统

Windows 7 32bit/64bit

Windows 8.1 32bit/64bit

Windows 10 32bit/64bit

●PC

CPU: 酷睿 i5-7300U (2.60 GHz)以上

内存: 4GB 以上

支持本软件的摄像机包括以下产品。

●松下产 支持网络的摄像机

PTZ 摄像机

- AW-UE150/155
- AW-HE130/AW-HN130
- AW-HR140
- AW-UE70/AW-UN70
- AW-HE40/70/65, AW-HN40/70/65

POVCAM

- AG-UMR20/AG-UCK20
- AG-MDR25/AG-MDC20

<注>

- 请将摄像机固件更新到最新版再使用。固件可以从以下网站下载。

<http://pro-av.panasonic.net/en/>

关于本文件中的描述

本文件中给出的说明和屏幕或与实物有所差异。

在本文件中，将个人电脑称为“PC”。

关于注册和注册商标

- Microsoft、Windows 和 Internet Explorer 是 Microsoft Corporation 在美国的注册商标。
- Intel、Intel Core i5 和 Intel Xeon 是 Intel Corporation 或其附属公司在美国和其他国家/地区的商标或注册商标。
- 所有其他名称、公司名和产品名均属其各自公司的商标或注册商标。本手册中未指定 TM 和 ® 标记。

软件安装

按照下述操作安装本软件。

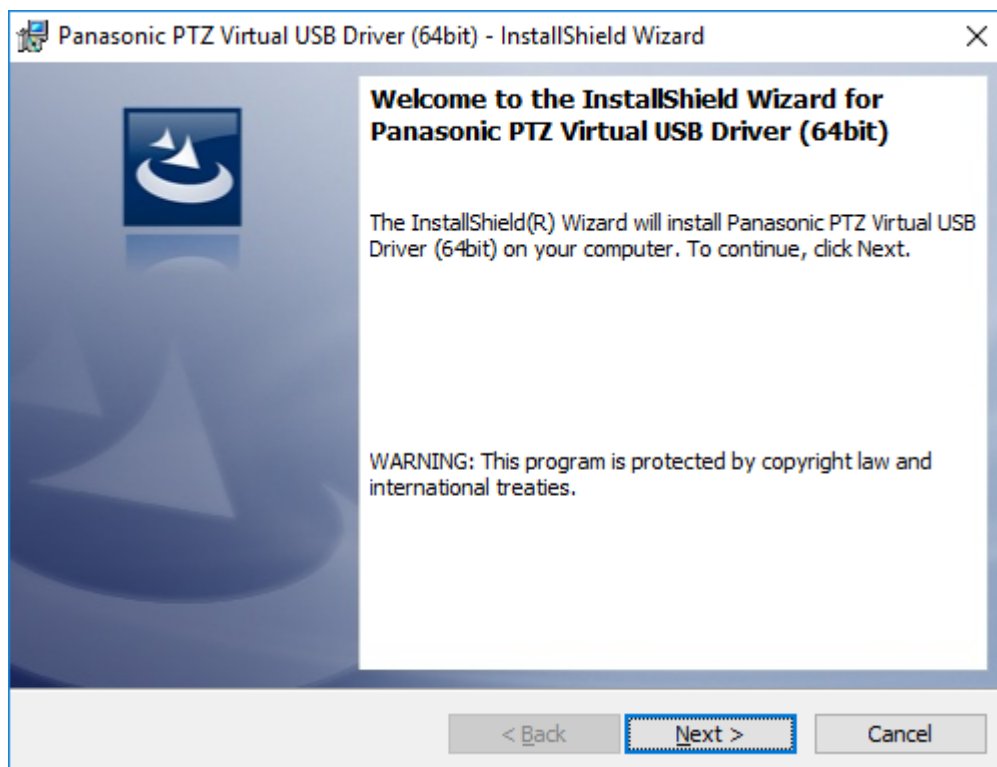
本软件分为 32bit 版和 64bit 版。32bit 的操作系统请安装 32bit 版，64bit 的操作系统请安装 64bit 版。本安装说明 32bit 版和 64bit 版通用。

<注释>

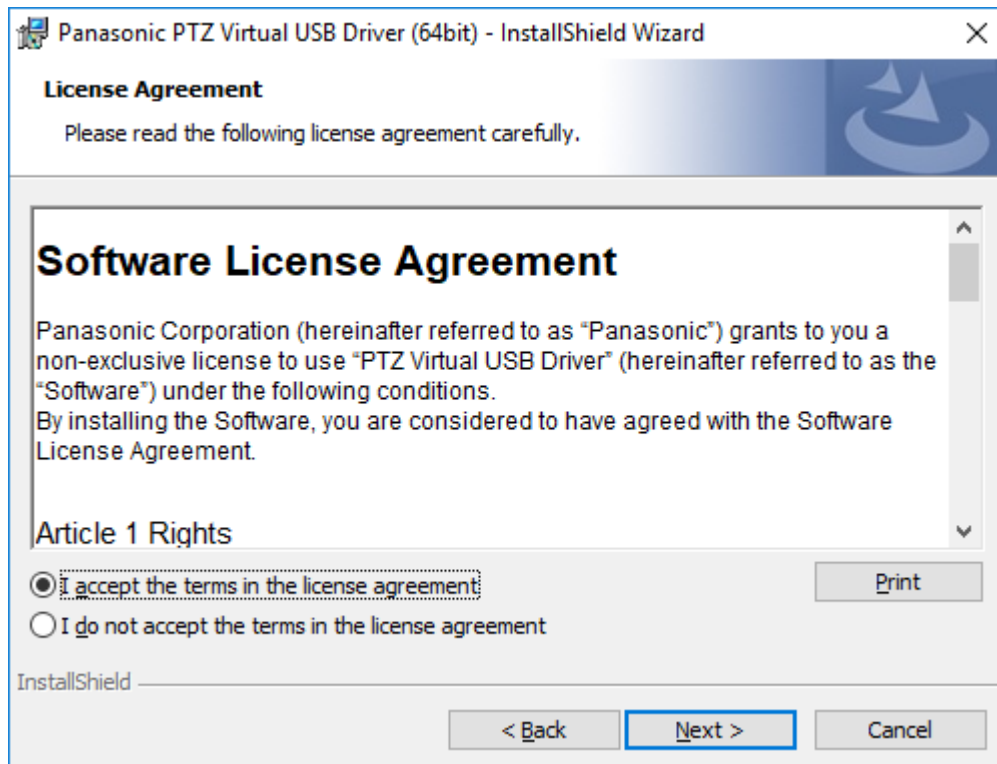
- 如要安装本软件，以具有管理员权限的用户身份登录。
- 安装过程中出现用户帐户控制确认时，单击 [Yes] 继续该过程。

安装软件

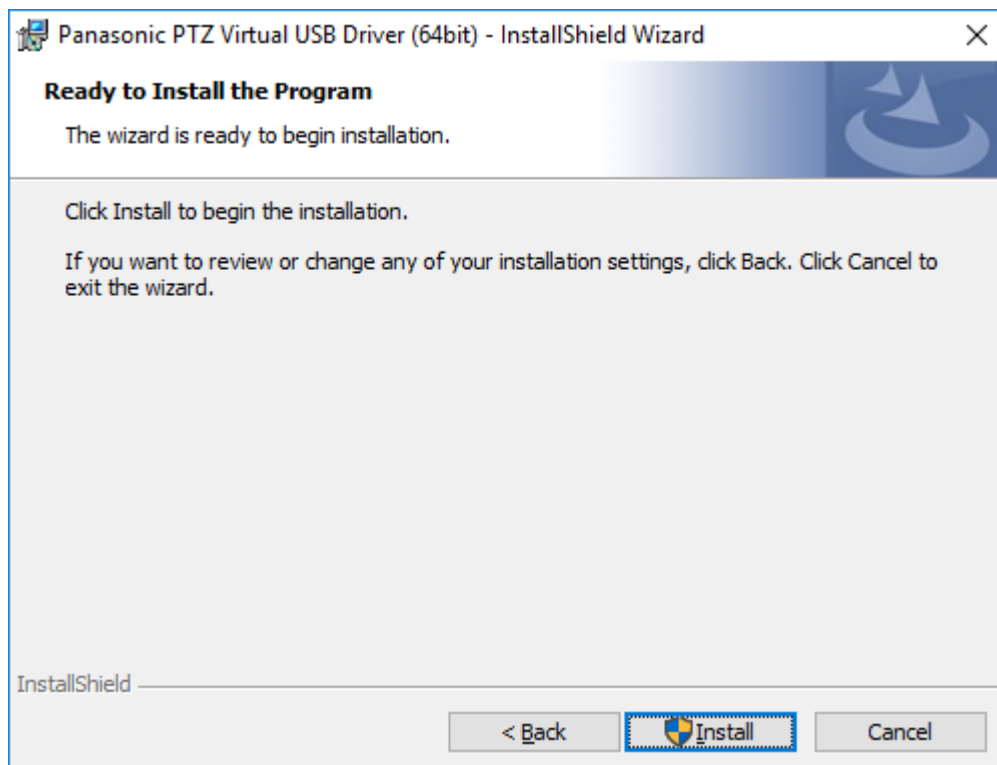
1. 双击 Setup.exe，运行安装程序。
2. 将显示安装屏幕。单击 [Next]。



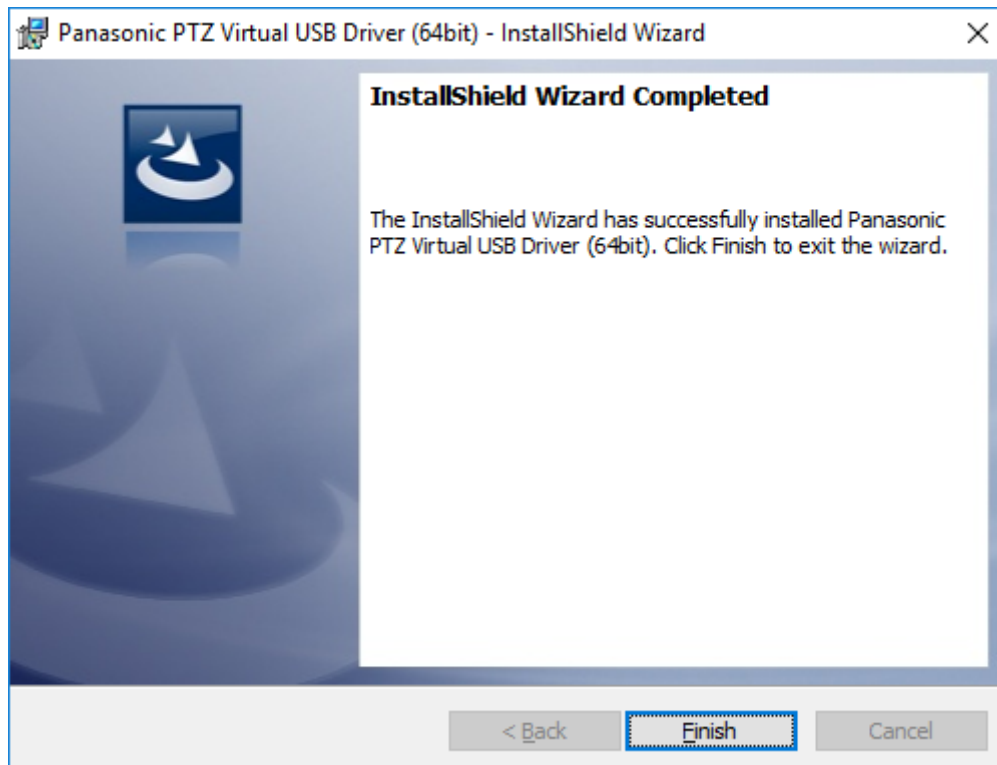
3. 将显示软件许可协议。
查看内容，若无问题，选择“I accept the terms in the license agreement”，然后单击 [Next]。



4. 将显示开始安装屏幕。单击 [Install]。



5. 单击 [Finish] 关闭该对话框。



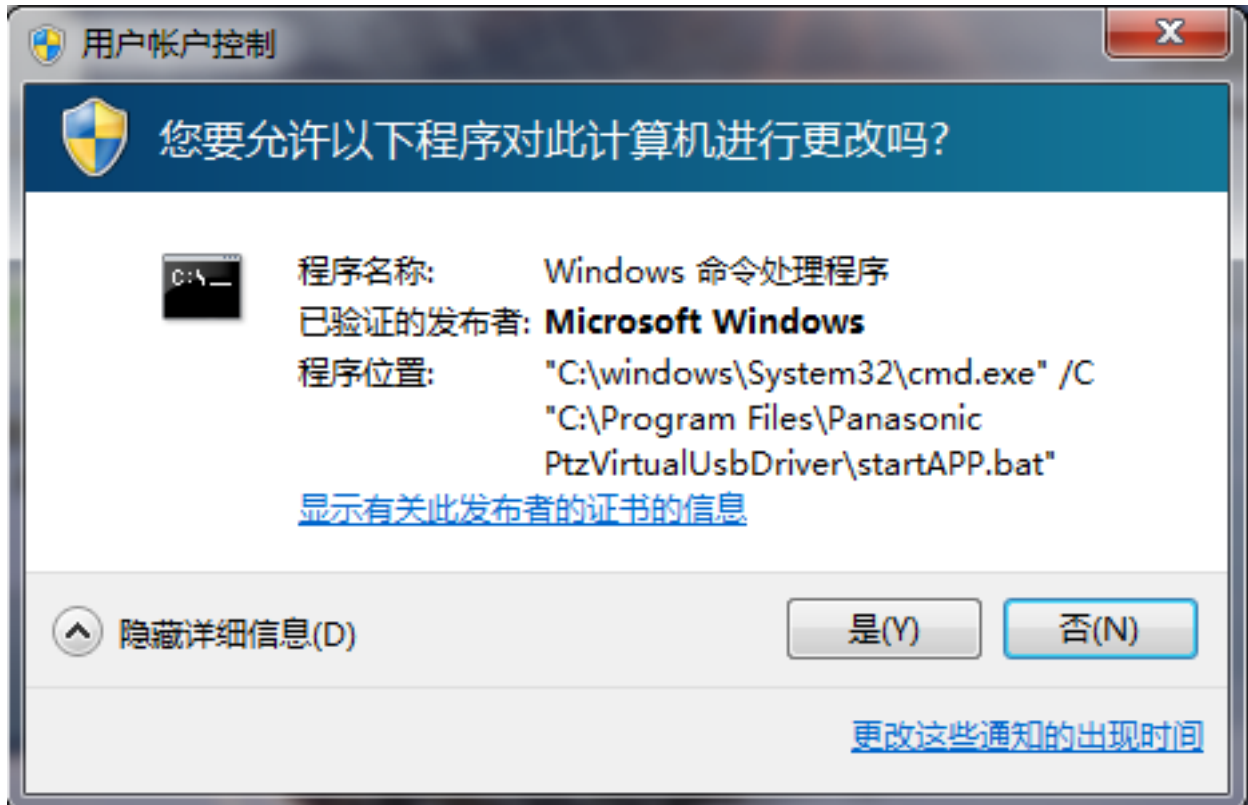
6. 安装过程完成。

本软件的启动和终止

本软件的启动

登入 Windows 后，本软件会自动启动。

本软件启动时回弹出以下的许可确认画面，请点击“是”



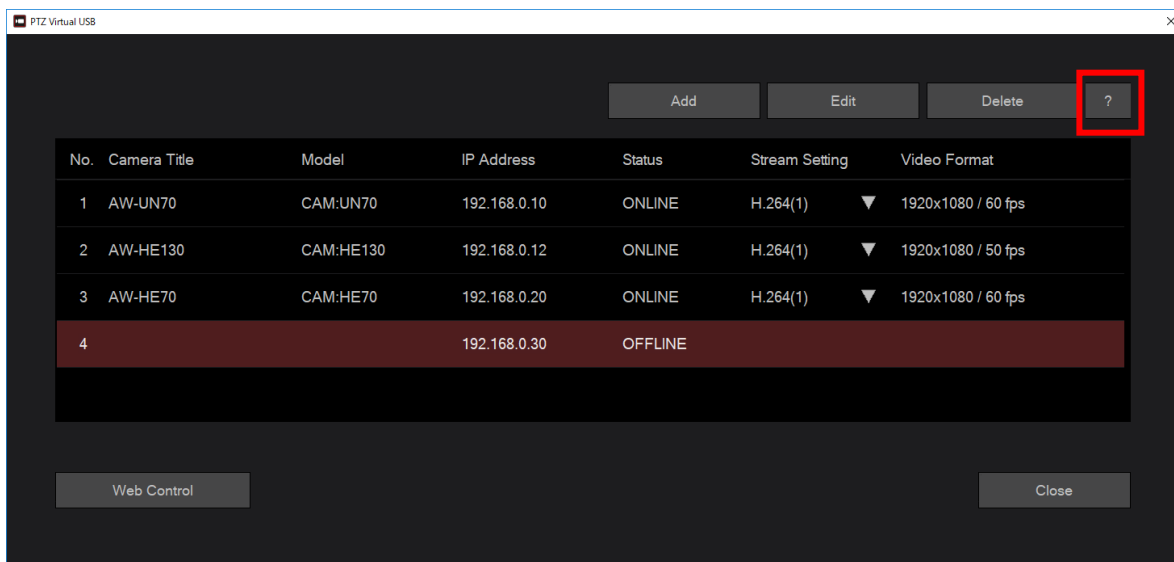
本软件的终止

本软件会在 Windows 里常驻，软件画面关闭也会继续运行。

如果需要完全终止，请打开 Windows 的任务管理器终止“PanasonicPtzVirtualUsbApp”进程。

打开操作说明书

本软件的操作说明书以帮助文件的形式内置在程序里。按下程序主画面右上角的“？”按钮即可打开操作说明书。



初始设置

本软件使用前，必须对网络摄像机进行初始设置。

详细设置方法等请参照操作说明书的“摄像机初始设置”项。