
PTZ Control Center

安装程序

目录

目录	2
简介	3
操作环境	3
关于本文件中的描述	4
关于注册和注册商标	4
软件安装	5
安装软件	5
登录到应用程序	8
简单登录功能	8
查看操作手册	10
默认设置	10

简介

PTZ Control Center 是一款在 Windows 系统上运行的应用软件。

通过在 Windows 个人电脑端运行此软件，您可轻松地远程操控网络上显示的 Panasonic 摄像机。

本手册描述了本软件的安装步骤和设置方法。

操作环境

必须在下述环境使用本软件。

●操作系统

Windows 7 32 位/64 位

Windows 8.1 32 位/64 位

Windows 10 32 位/64 位

●个人电脑

中央处理器（CPU）：酷睿 i5-2520M 2.50Ghz 或更高

内存：4GB 或更大

显示屏：1280×960 或更高（推荐 1920×1080 或更高）

本软件支持以下摄像机。

●Panasonic 网络摄像机

PTZ Camera

- AW-UE 150/155
- AW-HE130
- AW-HR140
- AW-HE40/70/65
- AW-UE70
- AW-HE42/68/75

控制辅助摄像机

- AW-HEA10

POVCAM

- AG-UMR20/AG-UCK20
- AG-MDR25/AG-MDC20

<注释>

- 在使用摄像机之前，请将固件升级至最新版本。您可从以下网站下载固件。

<http://pro-av.panasonic.net/en/>

关于本文件中的描述

本文件中给出的说明和屏幕或与实物有所差异。

在本文件中，将个人电脑称为“PC”。

关于注册和注册商标

- Microsoft、Windows 和 Internet Explorer 是 Microsoft Corporation 在美国的注册商标。
- Intel、Intel Core i7 和 Intel Xeon 是 Intel Corporation 或其附属公司在美国和其他国家/地区的商标或注册商标。
- 所有其他名称、公司名和产品名均属其各自公司的商标或注册商标。本手册中未指定 TM 和 ® 标记。

软件安装

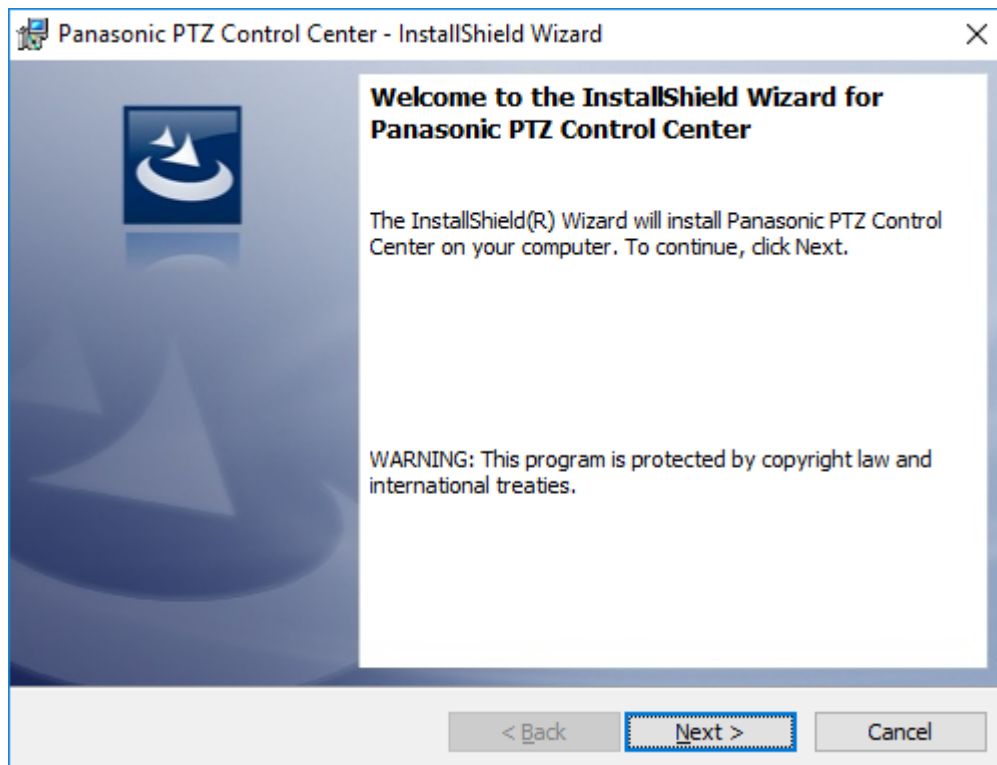
按照下述操作安装本软件。

<注释>

- 如要安装本软件，以具有管理员权限的用户身份登录。
- 安装过程中出现用户帐户控制确认时，单击 [Yes] 继续该过程。

安装软件

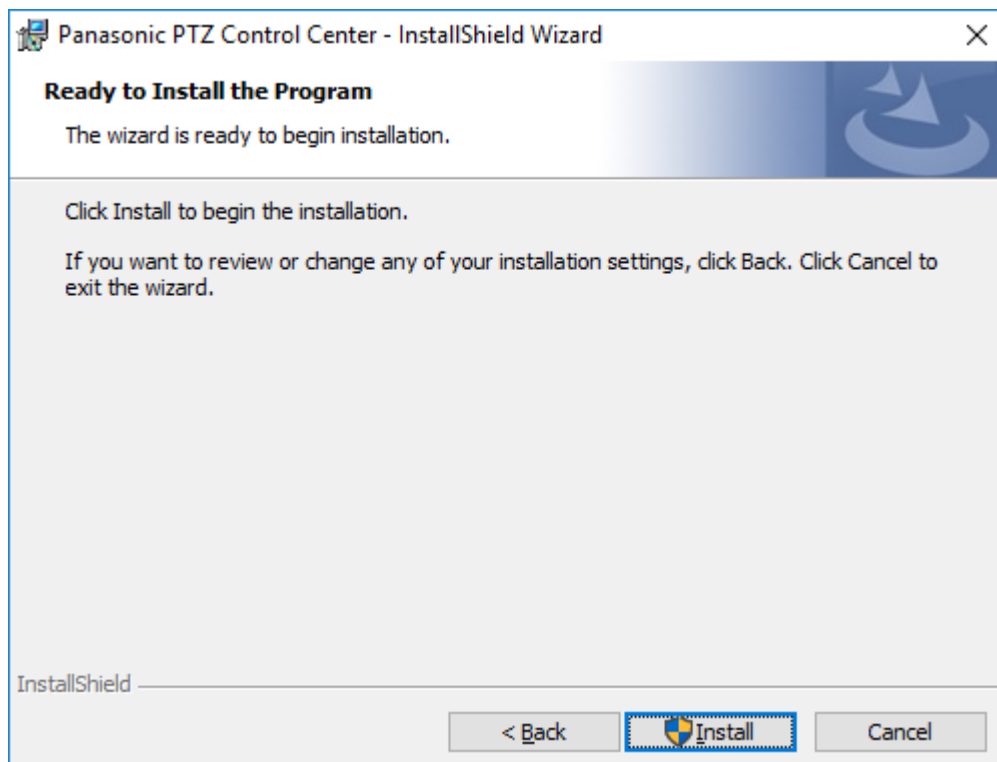
1. 双击 Setup.exe，运行安装程序。
2. 将显示安装屏幕。单击 [Next]。



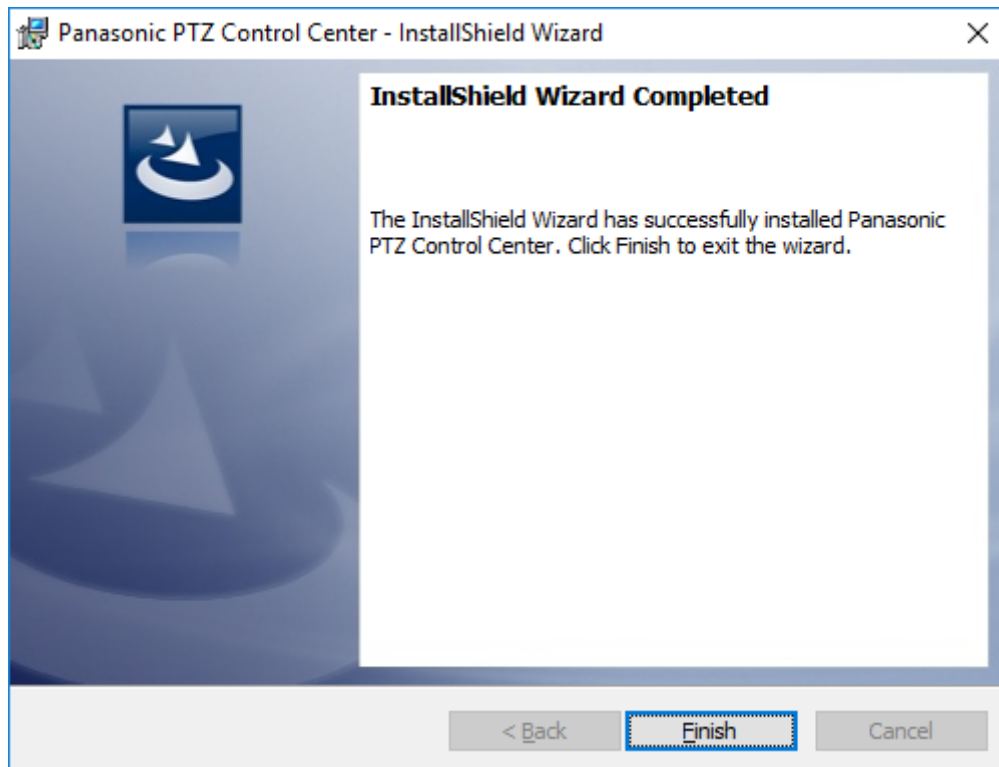
3. 将显示软件许可协议。
查看内容，若无问题，选择“I accept the terms in the license agreement”，然后单击 [Next]。



4. 将显示开始安装屏幕。单击 [Install]。



- 单击 [Finish] 关闭该对话框。

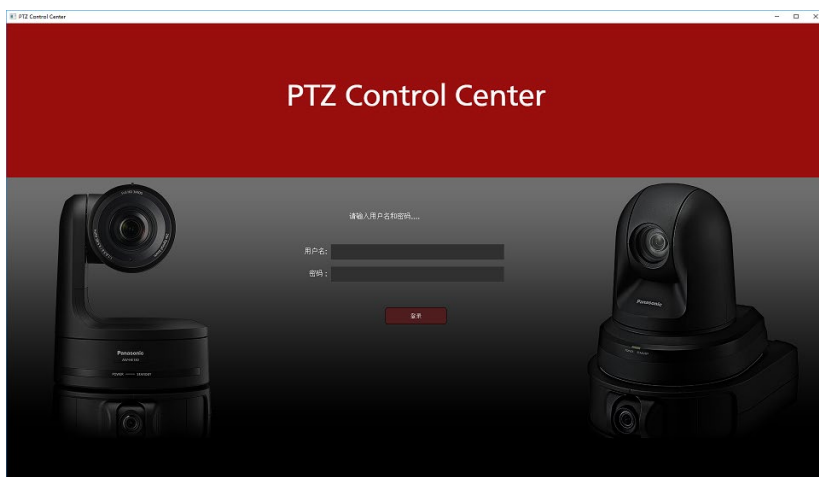


- 安装过程完成。

登录到应用程序

从登录到此软件到开始操作的步骤如下所述。

1. 从 Windows 菜单，单击 [Start] -> [Panasonic]-> [PTZ Control Center] 以启动软件。
2. 此软件的登录画面出现。



3. 分别在用户名和密码框中输入用户名和密码，然后单击 [登录] 按钮。

<注释>

- 默认用户名和密码如下：

用户名: Admin

密码: Admin

4. 如果登录成功，将显示本软件的预览屏幕。

简单登录功能

只有权限为“User”的用户才能在登录屏幕上跳过输入用户名和密码

按照以下步骤进行设置。

1. 创建以下可执行文件的快捷方式。

右键单击可执行文件，选择“创建快捷方式”，然后将其保存在任意位置。

32 位的操作系统：

C:\Program Files\Panasonic\PtzControlCenter\PTZControlCenter.exe

64 位的操作系统：

C:\Program Files (x86)\Panasonic\PtzControlCenter\PTZControlCenter.exe

2. 右键打开您在步骤 1 中创建的快捷方式的属性。

3. 在「快捷方式」选项卡链接的 PTZControlCenter.exe 路径后输入用户名与密码
用户名和密码的前后放一个半角空格。

• 用户名：username、密码：password 时的例子

32 位操作系统时：

```
"C:\Program Files\Panasonic\PtzControlCenter\
```

```
PTZControlCenter.exe" username password
```

64 位操作系统时：

```
"C:\Program File(x86)\Panasonic\PtzControlCenter\
```

```
PTZControlCenter.exe" username password
```


4. 单击确定按钮关闭快捷方式的属性。

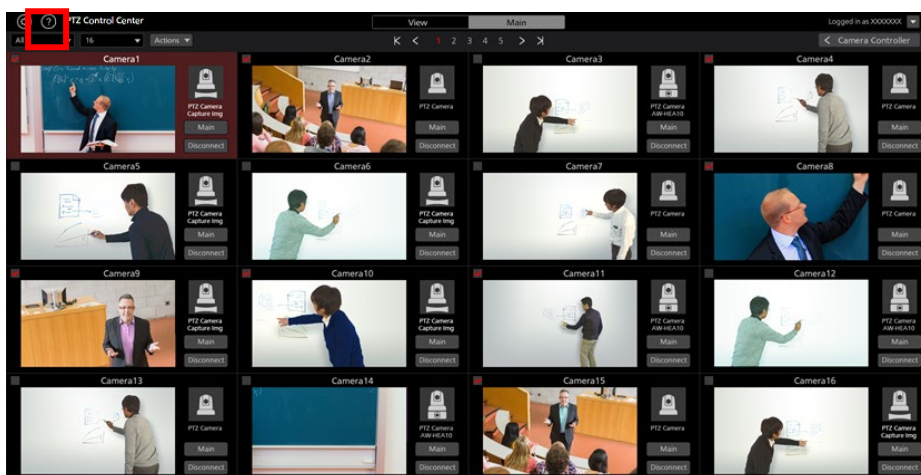
5. 双击创建的快捷方式，该软件的登录界面显示后，自动完成登录并显示 VIEW 画面。

查看操作手册

本软件的操作手册以帮助文件格式提供。

查看操作手册的步骤如下所述。

1. 根据之前页面上“登录到应用程序”所述的步骤登录到本应用程序。
2. 单击屏幕左上方的按钮，显示操作程序手册。



默认设置

如有必要，在本软件初次启动时进行默认设置。

详情参见本操作手册“默认设置”一节。